

L'entreprise accompagnée



Philippe ROUBALLAY
Président

SYMBIOSE
Technologies SAS

Symbiose Technologies

Gestionnaire extrême des liquides pour des sites isolés, inaccessibles ou temporaires

📍 Rue Sainte-Elisabeth, 71300 MONTCEAU-LES-MINES

👥 9 personnes

🖱️ www.symbiose-rt.com

Symbiose Technologies axe ses développements sur de nouveaux matériaux et des systèmes de collecteurs d'eau de pluie.

Pour limiter les impacts environnementaux, l'entreprise a souhaité développer un dispositif capable de produire de l'eau potable à partir de la rosée du matin.

Ayant fait la preuve du concept, Symbiose Technologies passe en phase de prototypage. Cette innovation se présentera sous la forme d'une bâche capable d'exploiter une surface de 1 000 m².

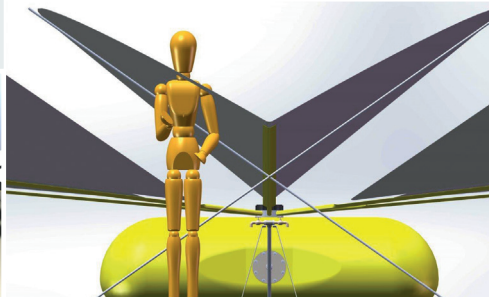
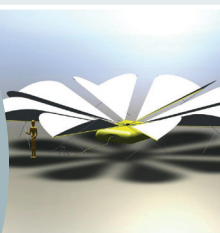
Résultats

« Grâce à l'aide de la Presta'INNO, nous avons pu nous lancer dans une démarche innovante en nous appuyant sur des compétences externes. Nous avons formalisé le concept, réalisé des essais pour finaliser le prototype et qualifié les marchés-cibles. Nous espérons rentrer en phase de production dans quelques mois. »

CHIFFRE
D'AFFAIRES

x2

GRÂCE AU
PROJET DAISY



Le prescripteur



Bénédicte DOLIDZÉ

Chargée de mission Éco-innovation



AER BFC

*Agence Économique Régionale
de Bourgogne-Franche-Comté*

📍 Maison Régionale de l'Innovation
64A rue Sully, 21000 DIJON

🖱️ www.aer-bfc.fr

« L'AER BFC accompagne une centaine de projets éco-innovants par an avec le soutien de ses partenaires. »

Le projet Daisy de Symbiose Technologies est un parfait exemple d'éco-innovation inspirée par la nature, ce que l'on appelle le biomimétisme.

Ce projet ambitieux apporte une solution innovante pour l'approvisionnement en eau potable des zones arides ou polluées. Près de 100 litres d'eau potable sont produits et mis à disposition des populations chaque matin : un exploit de la nature, aidé par l'homme, réalisé sans aucune consommation d'énergie.

Cette Presta'INNO est l'aboutissement d'un travail en réseau, notamment entre la CCI de Saône-et-Loire et l'AER BFC. Et ce n'est que le début du développement de Daisy !

La Presta'INNO
est financée par

**RÉGION
BOURGOGNE
FRANCHE
COMTÉ**

bpifrance

 **PRODUIT**

