

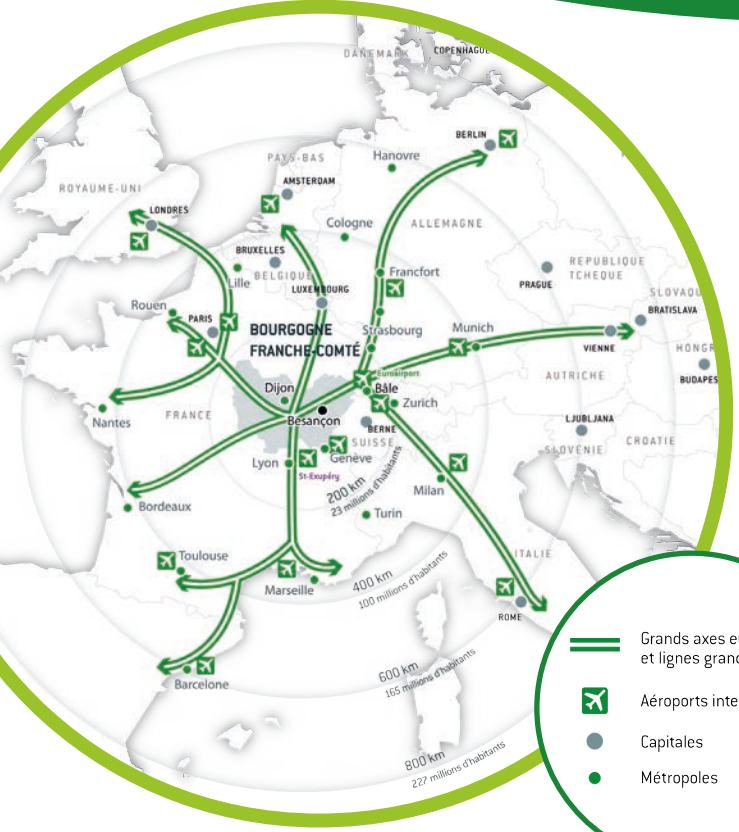
# Alimentation

Du champ à l'assiette, la culture du goût





# La Bourgogne-Franche-Comté, une région riche et diversifiée



**1h35**

de Paris  
depuis Dijon et  
Besançon-Paris  
en 2h05 par TGV

**4**

aéroports  
internationaux

**14**

gares TGV

**230**

km de frontière  
commune avec  
la Suisse

**9**

autoroutes  
formant un carrefour  
stratégique

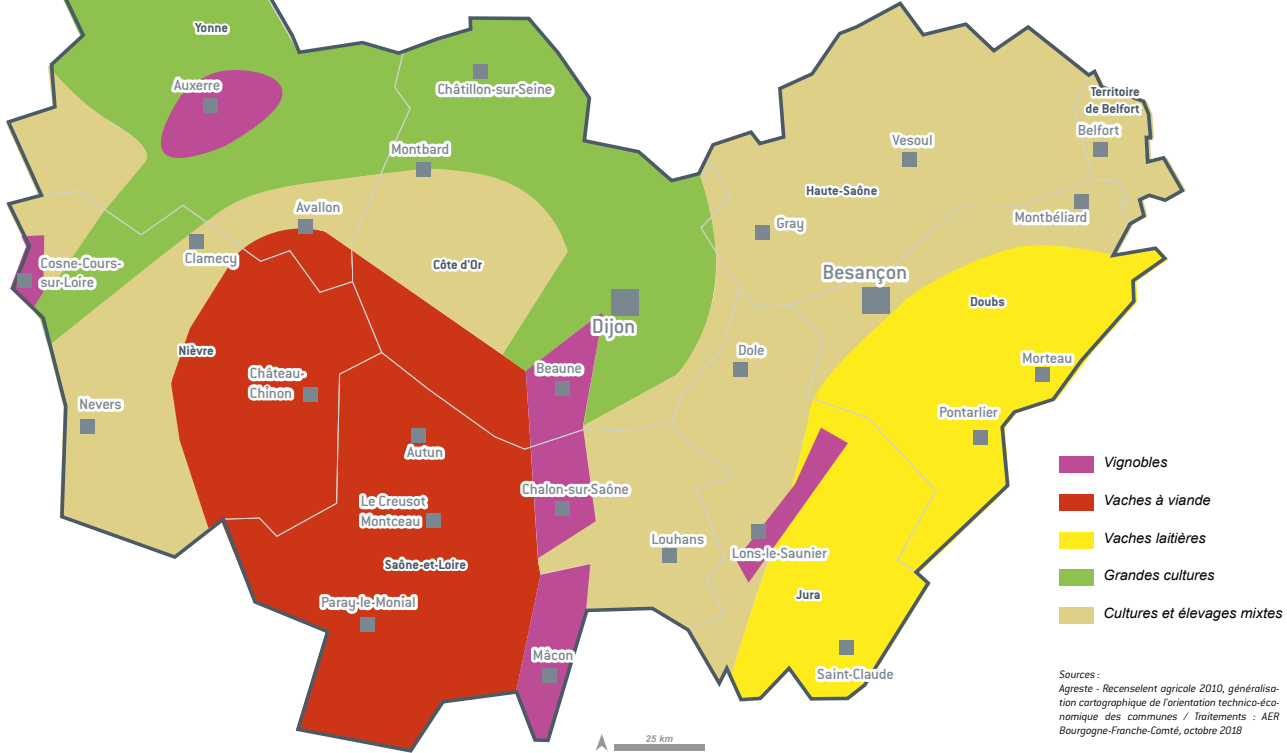
**45**

millions  
d'habitants

**BOURGOGNE-FRANCHE-COMTÉ**  
47 800 km<sup>2</sup>

**53%** dédiés à l'agriculture

## Diversité et spécialisation



Sources :  
Agreste - Recensement agricole 2010, généralisation cartographique de l'orientation technico-économique des communes / Traitements : AER Bourgogne-Franche-Comté, octobre 2018

1<sup>re</sup>

région européenne pour la fabrication de pâte de moutarde  
région française pour la vinification

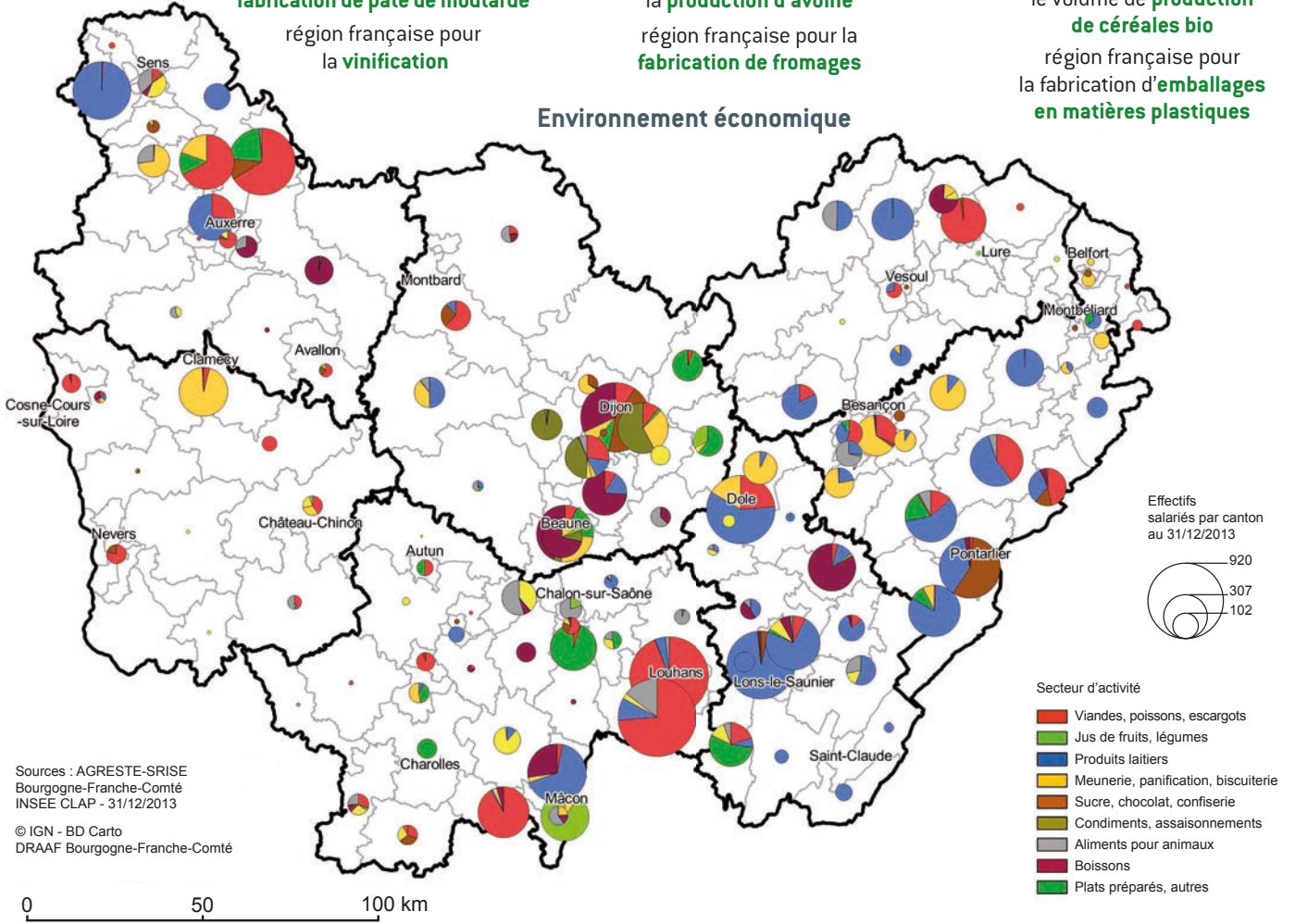
2<sup>e</sup>

région française pour la production d'avoine  
région française pour la fabrication de fromages

3<sup>e</sup>

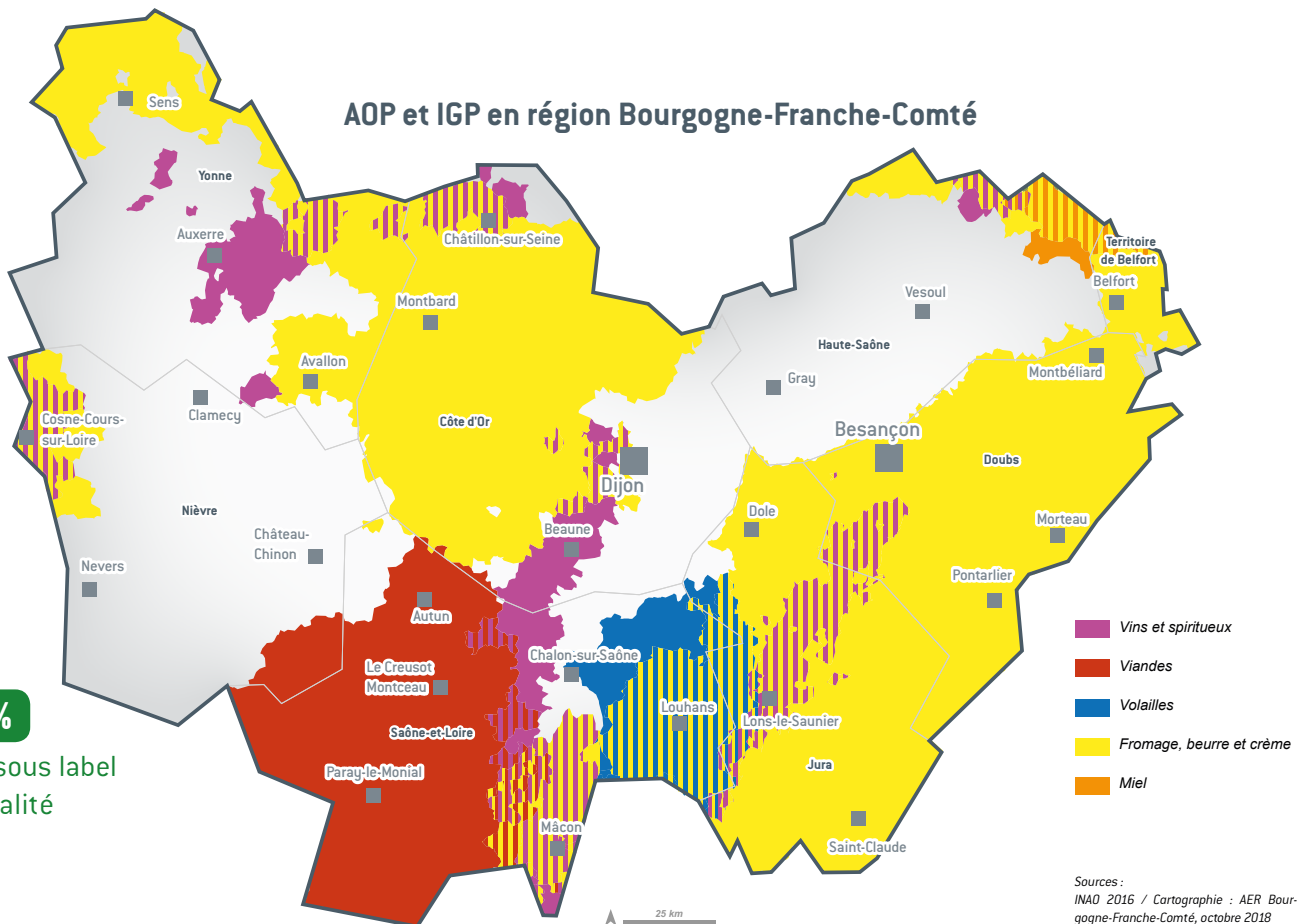
région française pour le volume de production de céréales bio  
région française pour la fabrication d'emballages en matières plastiques

### Environnement économique



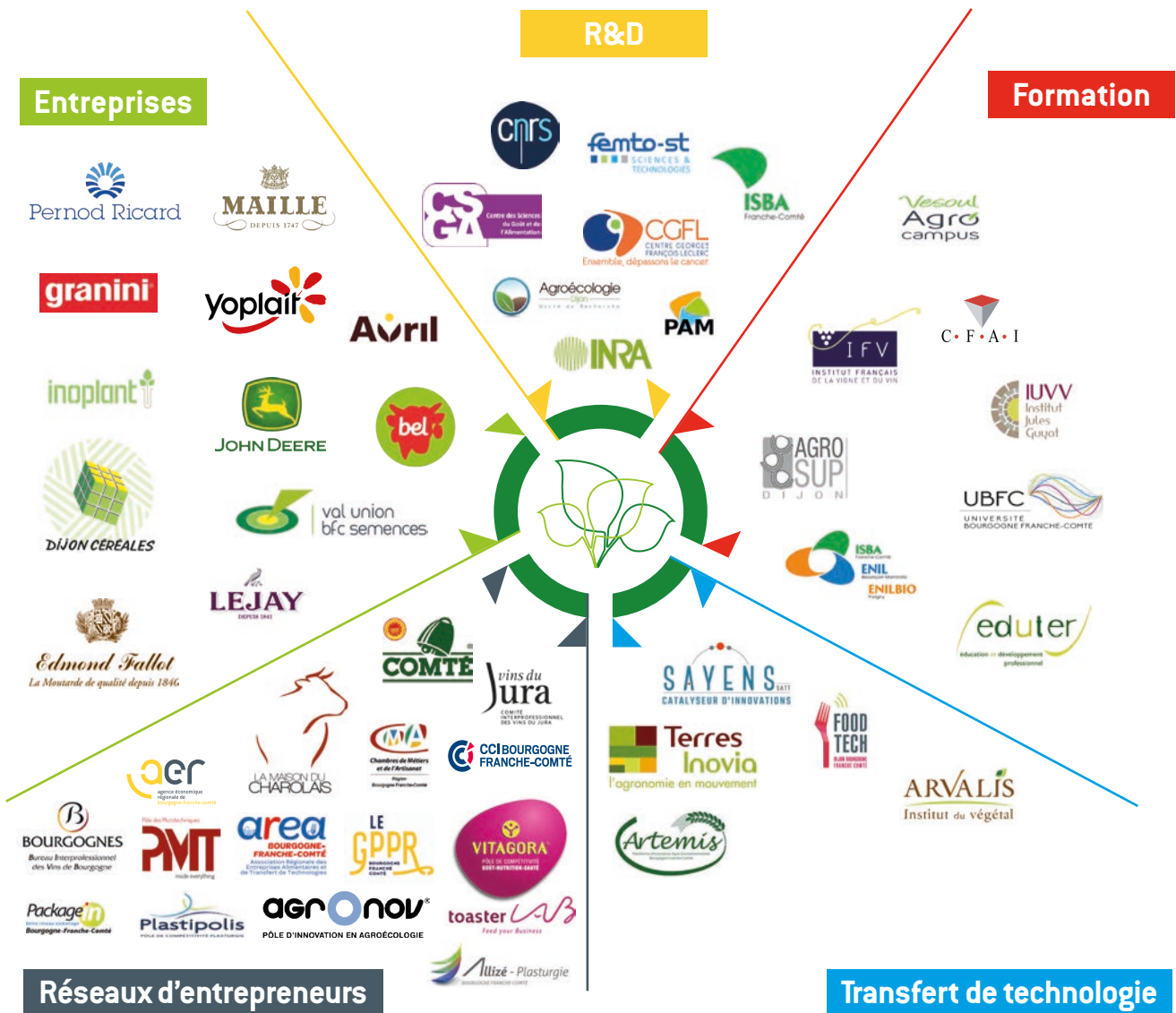
### AOP et IGP en région Bourgogne-Franche-Comté

63% sont sous label de qualité





# Un écosystème tourné vers l'excellence



## Agriculture

- 1 million d'hectares de grandes cultures
- 2 races bovines principales : Charolais, Montbéliarde
- 13% de l'ensemble des vaches allaitantes de France métropolitaine
- 10% de la production française de bovins et veaux

28 000

exploitations agricoles

54 000

actifs agricoles

500

entreprises

14 000

salariés

360

entreprises directement liées au marché des agroéquipements

## Process, machines et emballages

- Un écosystème particulièrement dense
- De la machine spéciale à l'emballage
- Équipements de logistique et matériel professionnel
- Présence du leader français de l'embouteillage

# Une main d'œuvre formée aux besoins des acteurs régionaux

Stratégie d'excellence : une alimentation saine, savoureuse, durable

## Agrosup Dijon

- 1 000 étudiants
- 100 enseignants - chercheurs
- 5 unités de recherche

## Institut Universitaire de la Vigne et du Vin

- Formation initiale et continue en viticulture, œnologie, commercialisation des produits vinicoles, et œnotourisme
- Recherches en Sciences de la Vigne et Œnologie

## Vesoul Agro campus

- Enseignement général et technologique agricole
- 1 plateforme technologique PFTA<sup>2</sup>D <sup>(1)</sup>
- 1 hall d'agro-équipements de 3 200 m<sup>2</sup>
- 2 CFA

<sup>(1)</sup> Plateforme Technologique Agroéquipement et Agriculture Durable

## Isba – Institut des Sciences, des Biotechnologies et de l'Agroalimentaire

- Fédère les ENIL <sup>(2)</sup> de Mamirolle et de Poligny
- Enseignement supérieur dans les domaines laitier, agroalimentaire et eau

<sup>(2)</sup> Ecole Nationale d'Industrie Laitière

## Formation par apprentissage

- 60 lycées agricoles
- 10 CFA agricoles et agroalimentaires
- 2 500 apprentis



## Activités viticoles et vinicoles

34 000 hectares de vignes  
4,5% de la superficie viticole française  
7% des terres viticoles françaises classées

4,270

exploitations  
viticoles

14,000

actifs  
viticoles

98%

de la surface  
classée en AOP

## Agroalimentaire

4% de la VA de la filière IAA française  
5% des effectifs nationaux  
10% des entreprises industrielles régionales  
1 pôle de compétitivité alimentaire

1,065

établissements

25 500

salariés

1<sup>re</sup> AOP

Comté  
[volume]

## Gastronomie

Des vins mondialement connus  
Des spécialités culinaires reconnues  
Une région d'excellence gastronomique

30

restaurants  
étoilés

33

Grands  
Crus  
classés

153

AOP/AOC/IGP



# L'alimentation au cœur des ambitions régionales

## Une filière stratégique

Réunis au sein du Comité d'orientation régional de l'agroalimentaire, les institutionnels et les acteurs des filières liées à l'alimentation travaillent ensemble dans le but de construire une filière industrie agroalimentaire porteuse d'attractivité et créatrice d'emploi. Une feuille de route partagée a été élaborée. Elle définit 10 actions prioritaires.



Vitagora est le premier pôle d'innovation alimentaire européen. Sa vocation est de faire de l'innovation un levier de croissance pour le développement d'une alimentation savoureuse, saine et durable répondant aux besoins des populations et permettant de conquérir des marchés alimentaires à haute valeur ajoutée. Le pôle réunit 373 membres, acteurs de l'agroalimentaire : PME, grandes entreprises, laboratoires de recherche.

### Veille & Innovation

- Faciliter l'émergence des idées d'innovation
- Construire et gérer des projets d'innovation

### Opportunités d'affaires

- Identifier les évolutions des marchés
- Transformer la R&D en opportunités marchés

### Vos compétences pour demain

- Anticiper les besoins en compétences de demain
- Créer des passerelles entre industrie et formation

### Appui à l'entrepreneuriat

- Promouvoir la création des entreprises
- Favoriser la croissance des start-up innovantes

### International

- Se connecter à des réseaux techno-scientifiques du monde
- Créer des ouvertures sur des marchés internationaux
- Optimiser la compétitivité des entreprises



**12 500**

scientifiques et ingénieurs en sciences de l'alimentation et de la santé

**42**

multinationales et grandes entreprises dans le réseau

**373**

membres actifs

[www.vitagora.com](http://www.vitagora.com)

# L'AGENCE ÉCONOMIQUE RÉGIONALE DE BOURGOGNE-FRANCHE-COMTÉ

- > **ACCOMPAGNER** le maintien et le développement de l'activité économique et de l'emploi sur le territoire
- > **SOUTENIR ET DÉVELOPPER** l'innovation et l'éco-innovation
- > **APPUYER** les stratégies de développement économique du territoire
- > **PROMOUVOIR** l'attractivité économique du territoire

À chaque étape du développement d'une entreprise : un interlocuteur unique assure un accompagnement professionnel et un suivi personnalisé en toute confidentialité.

## SERVICES AUX ENTREPRISES

- > Ingénierie de projet d'entreprise
- > Ingénierie de projet innovant
- > Ingénierie technique, financière, juridique, RH
- > Recherche de foncier et d'immobilier d'entreprises
- > Mise en relation et recherche de partenaires



> VOTRE CONTACT À L'AER  
**Nicolas GRENIER**  
ngrenier@aer-bfc.com  
T. +33 (0)3 80 40 33 84



## area AREA BFC

Association Régionale des Entrepreneurs Agricoles et de Transfert de Technologies

Née de la volonté de créer un véritable centre de ressources en région pour la filière alimentaire, l'AREA BFC représente, valorise et défend les intérêts de la filière alimentaire régionale et des entreprises qui la constituent. L'AREA BFC construit un réseau solidaire des acteurs régionaux pour anticiper les besoins et les évolutions de la filière et accompagner les entreprises.

[www.area-bfc.fr](http://www.area-bfc.fr)

## AGRONOV

Pôle européen d'innovation en agro-écologie, Agronov est un accélérateur d'innovation agricole.

Lieu de convergence pour entrepreneurs, chercheurs et investisseurs dans le domaine de l'agriculture, le pôle met à disposition de ses utilisateurs une pépinière, des espaces bureaux ou de réunion mais aussi des serres, des laboratoires et des champs d'expérimentation.

**agrOnov**  
POLE D'INNOVATION EN AGROÉCOLOGIE

[agronov.com](http://agronov.com)

## FOODTECH

La Foodtech est un écosystème d'entrepreneurs, d'experts, de créateurs, de producteurs et d'investisseurs en pointe avec les enjeux de l'alimentation de demain.

La FoodTech Dijon Bourgogne-Franche-Comté est au croisement de 3 enjeux majeurs dans le domaine de l'alimentation : la santé et le bien-être ; le goût et le plaisir et l'environnement

L'écosystème a pour ambition de devenir à 5 ans la référence pour le développement de start-ups en Europe.

[lafoodtech.fr](http://lafoodtech.fr)

## GPPR

Promouvoir les richesses agroalimentaires de la région, c'est la mission du comité «Gastronomie et Promotion des Produits Régionaux». Un outil au service des filières et acteurs de l'agroalimentaire régional, pour les accompagner dans leur action de promotion et de prospection sur les marchés régionaux, nationaux et internationaux.

**LE GPPR**  
BOURGOGNE FRANCHE COMTÉ

Filière alimentation  
en Bourgogne-Franche-Comté  
sur

[www.aer-bfc.com](http://www.aer-bfc.com)



agence économique  
régionale de  
bourgogne-franche-comté

3 rue Victor Sellier - 25000 Besançon - FRANCE  
T. +33 (0)3 81 81 82 83

64 A rue Sully - CS 77124 - 21071 Dijon Cedex - FRANCE  
T. +33 (0)3 80 40 33 88

[www.aer-bfc.com](http://www.aer-bfc.com) - [contact@aer-bfc.com](mailto:contact@aer-bfc.com)

Agence financée par

RÉGION  
BOURGOGNE  
FRANCHE  
COMTÈ



**bpi**france



CCI BOURGOGNE  
FRANCHE-COMTÈ

LES COLLECTIVITÉS  
TERRITORIALES  
ACTIONNAIRES