

# DES QUESTIONS ?

N'attendez plus, contactez-nous !



## CONTACTEZ LES PÉPINIÈRES

### AgrOnov

Bretonnière, 21  
03 80 65 56 50

### L'Atelier au village

Les Crozets, 39  
06 08 92 29 32

### Centre d'Activités Nouvelles

Dole, 39  
03 84 82 88 88

### Cité de l'entreprise

Mâcon, 71  
03 85 21 14 21

### Entreprendre en Bourgogne Sud

Montceau-les-Mines, 71  
03 85 67 50 50

### Hope !

Dijon, 21  
03 80 40 57 51

### Initiatives

Beaurepaire-en-Bresse, 71  
03 85 76 03 58

### L'Inkub

Nevers, 58  
03 86 61 81 33

### Numerica

Montbéliard, 25  
03 81 31 26 80

### La Pépi't

Tournus, 71  
03 85 51 05 56

### Pépinière Bellevue

Autun, 71  
03 85 86 64 74

### Pépinière d'entreprises de l'Auxerrois

Auxerre, 89  
03 86 49 55 00

### Pépinière d'entreprises du Jovinien

Joigny, 89  
03 86 35 98 71

### Pépinière d'entreprises du Senonnais

Sens, 89  
03 86 49 40 86

### Pépinière de Palente

Besançon, 25  
03 81 47 97 05

### Pépinière de Temis

Besançon, 25  
03 81 25 53 50

### Peps'in Tonnerrois

Tonnerre, 89  
03 86 55 39 00

### PMA Technoland

Étupes, 25  
03 81 32 61 61

### La Raffinerie

Chalon-sur-Saône, 71  
03 85 42 06 55

### Talents en Résidences

Belfort, 90  
03 84 28 02 35



# PEP' IN BFC

RÉSEAU DES PÉPINIÈRES D'ENTREPRISES  
DE BOURGOGNE-FRANCHE-COMTÉ

## LE RÉSEAU DES PÉPINIÈRES DE BOURGOGNE FRANCHE-COMTÉ

Vous êtes  
une entreprise  
récemment  
créée et  
souhaitez  
intégrer une  
pépinière ?

Découvrez  
les services proposés  
et trouvez la pépinière  
qu'il vous faut !

## CONTACTEZ LE RÉSEAU PEP'IN BFC

📍 Cyprien PROST (AER BFC) ✉️ cprost@aer-bfc.com ☎️ 03 81 81 99 42

Un réseau  
financé par



et animé  
par



# QU'EST-CE QU'UNE PÉPINIÈRE D'ENTREPRISES ?



## Des locaux à louer modéré et des services mutualisés à coûts partagés

- ✓ Bureaux, ateliers, espaces de stockage, etc.
- ✓ Accueil physique, salle de réunion, photocopieuse, etc.

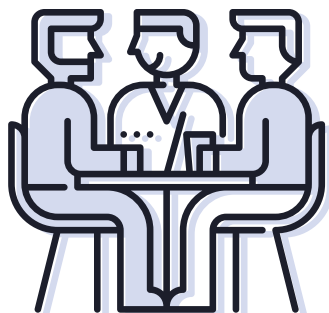
## Un accompagnement personnalisé

- ✓ Un suivi individuel, de l'entrée en pépinière à la sortie de la jeune entreprise
- ✓ Des formations sur-mesure, adaptées aux premières années de l'entreprise



## Une mise en réseau

- ✓ Des moments conviviaux et thématiques, un esprit collectif au sein de la pépinière
- ✓ Des liens avec l'écosystème du développement économique, de l'innovation et de l'éco-innovation



# LE RÉSEAU DES PÉPINIÈRES BOURGOGNE-FRANCHE-COMTÉ



20  
pépinières

Des bureaux  
et des ateliers de  
**7 à 350 m<sup>2</sup>**

Des espaces  
techniques de pointe  
salles blanches, studios,  
serres, etc.

Un label « PÉPINIÈRE À HAUT NIVEAU DE SERVICES »

8 pépinières labellisées (septembre 2019)

