



**MATINÉE TECHNIQUE DE L'INNOVATION**  
**L'intelligence artificielle au service de la**  
**performance industrielle**

**Christophe Cruz**

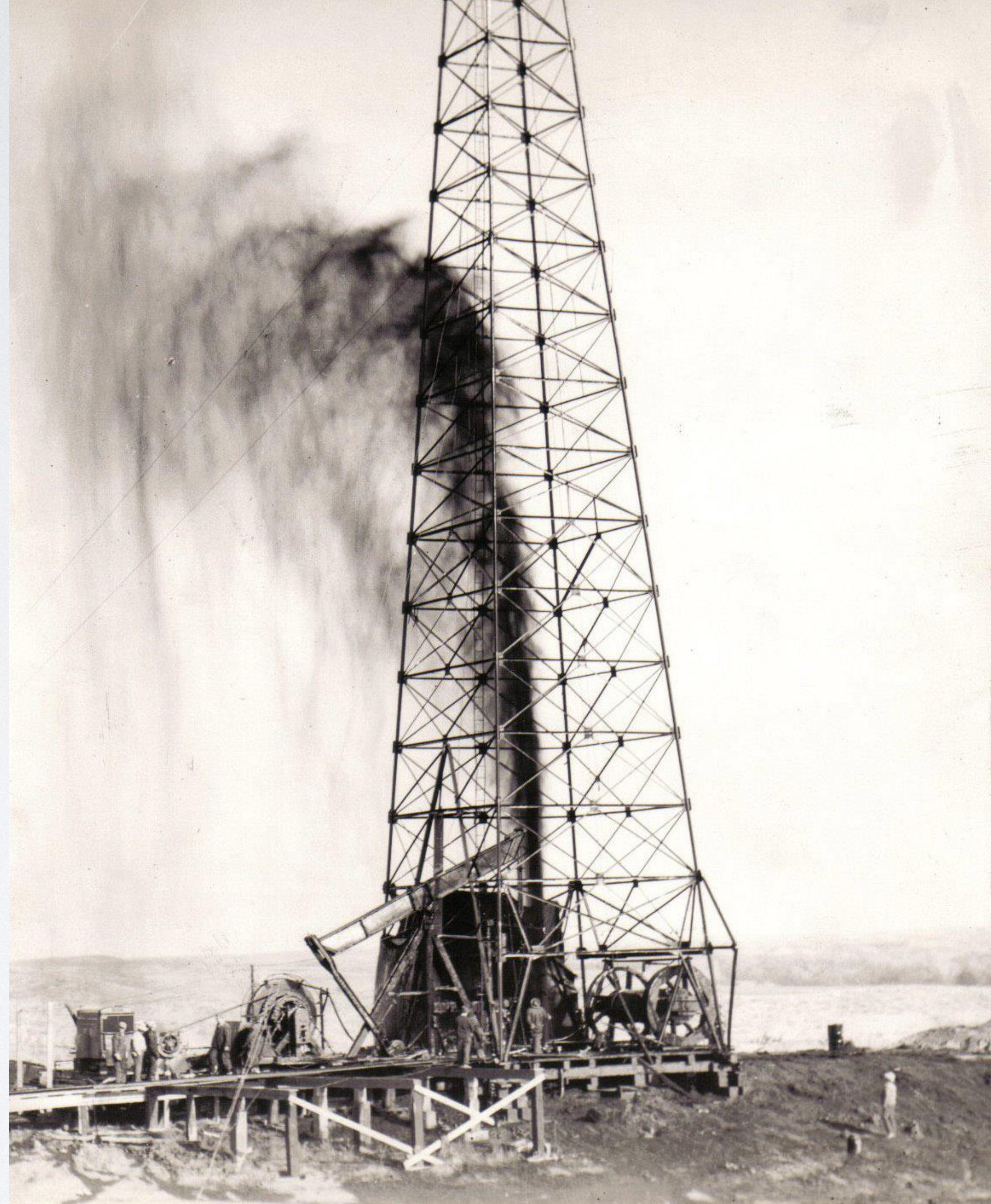
Université de Bourgogne | Laboratoire d'Informatique de Bourgogne (LIB)

**jeudi 7 mai | 10h00 - 12h00 | en ligne (Webinaire)**

The background of the image is a dynamic, futuristic digital environment. It features a perspective view of a tunnel or corridor formed by numerous glowing blue lines and particles that recede into the distance. The lines are arranged in a grid-like pattern, creating a sense of depth and movement. The overall color palette is dominated by various shades of blue, from deep navy to bright cyan, with some white highlights. The lighting is soft and ethereal, emanating from the glowing lines and creating a sense of a vast, interconnected digital space.

# La donnée et L'intelligence artificielle

La donnée  
ou le pétrole du  
XXI<sup>e</sup> siècle



54 régions à l'échelle mondiale

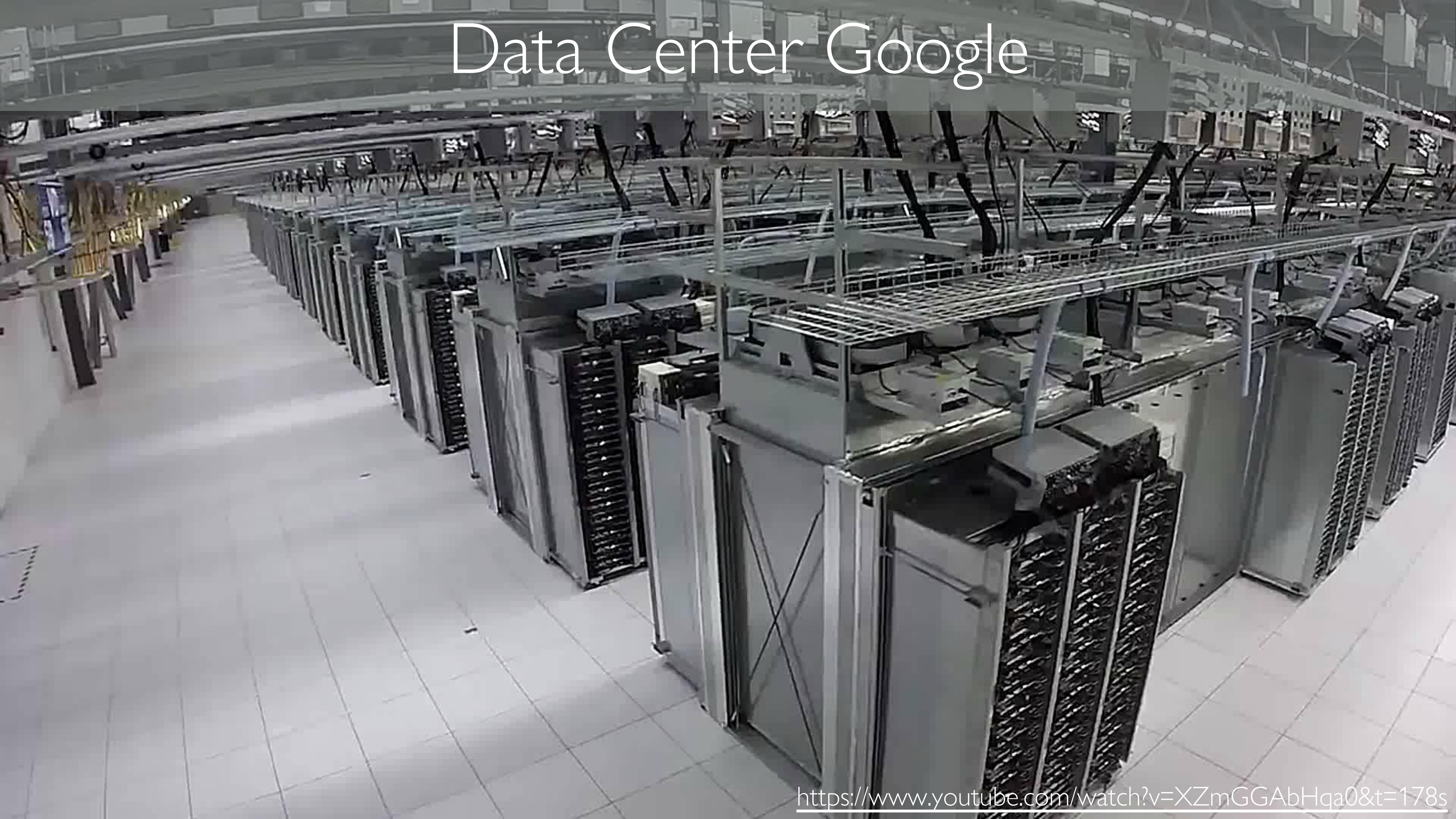
140 disponible dans 140 pays

# Régions Azure

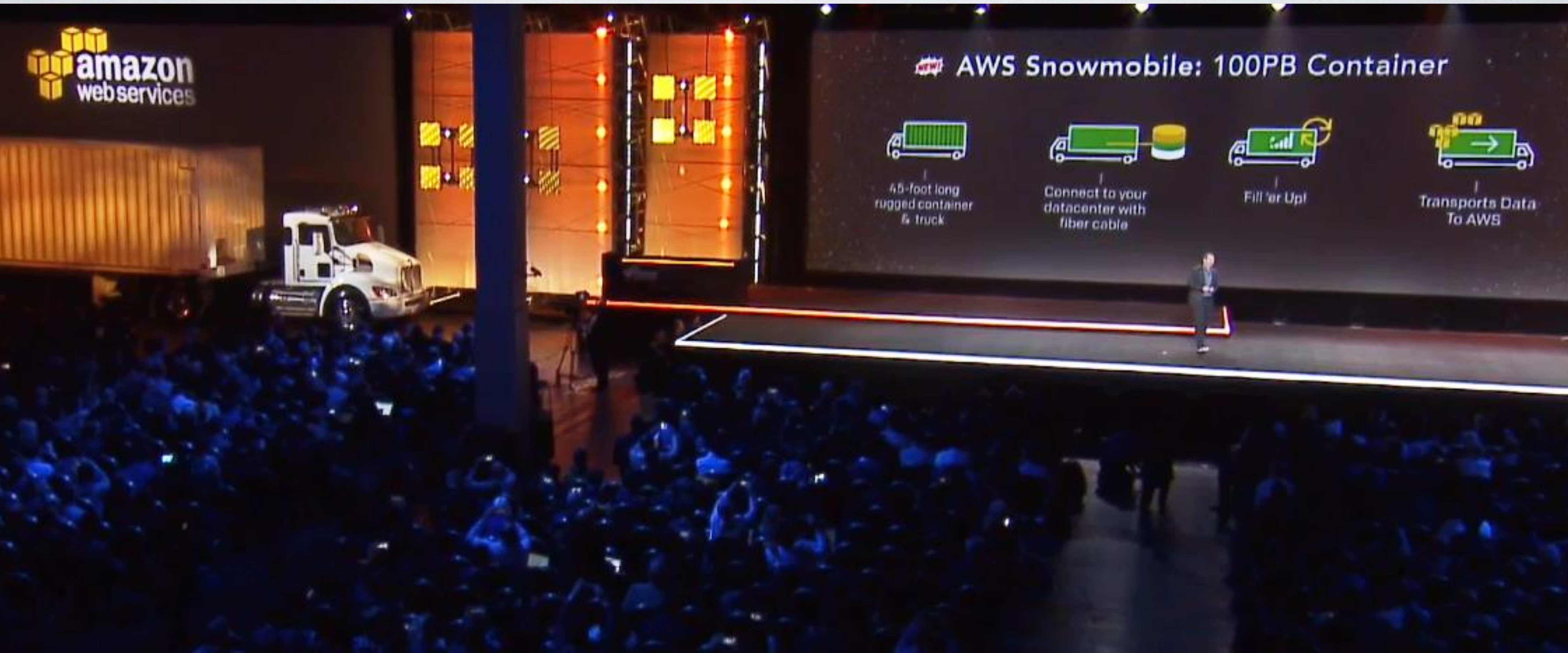


\* Deux régions Azure Government Secret non divulguées

# Data Center Google



# La clé USB pour Data Center





L'IA est la nouvelle  
électricité

# Apprentissage artificiel

## ARTIFICIAL INTELLIGENCE

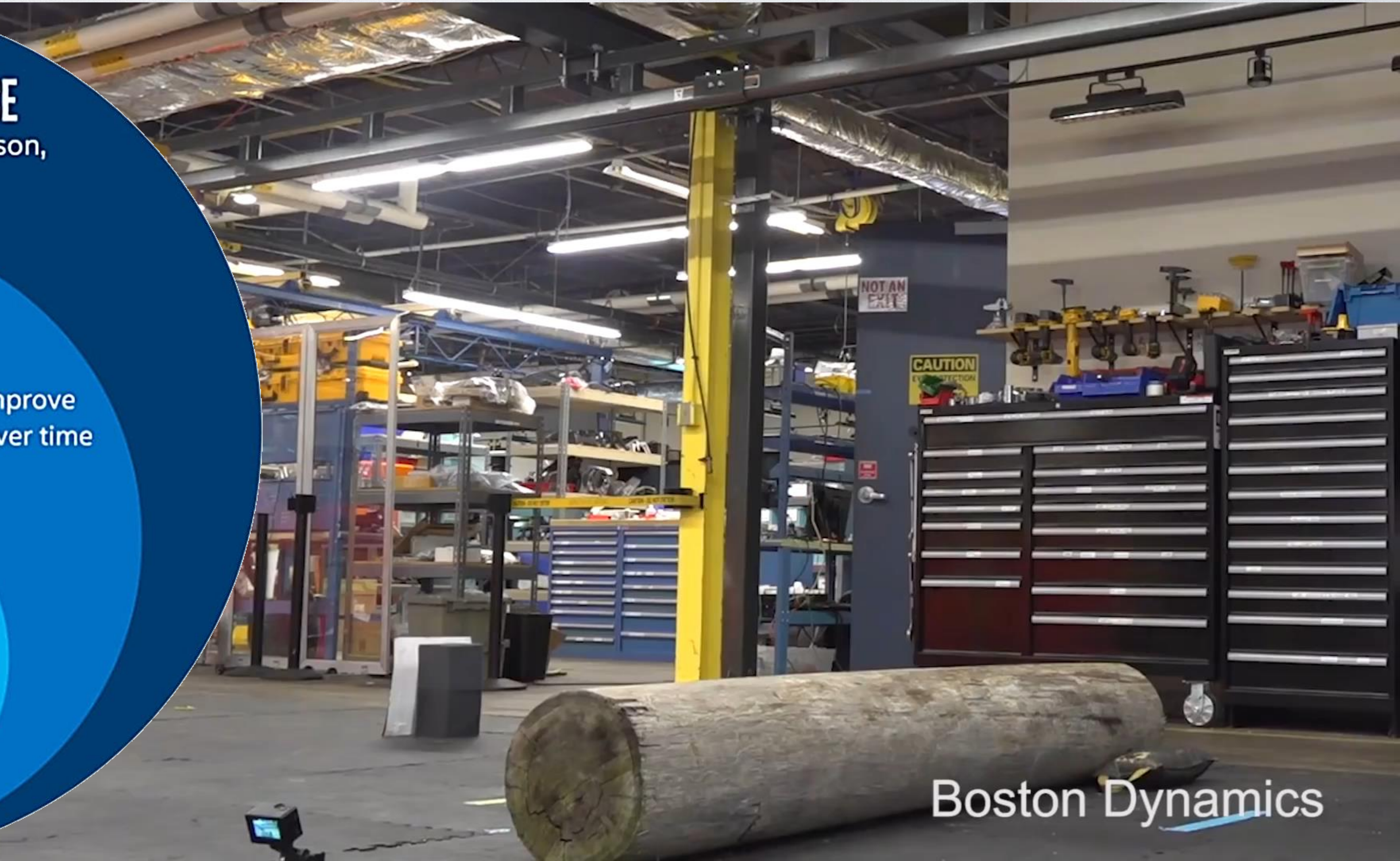
A program that can sense, reason, act, and adapt

## MACHINE LEARNING

Algorithms whose performance improve as they are exposed to more data over time

## DEEP LEARNING

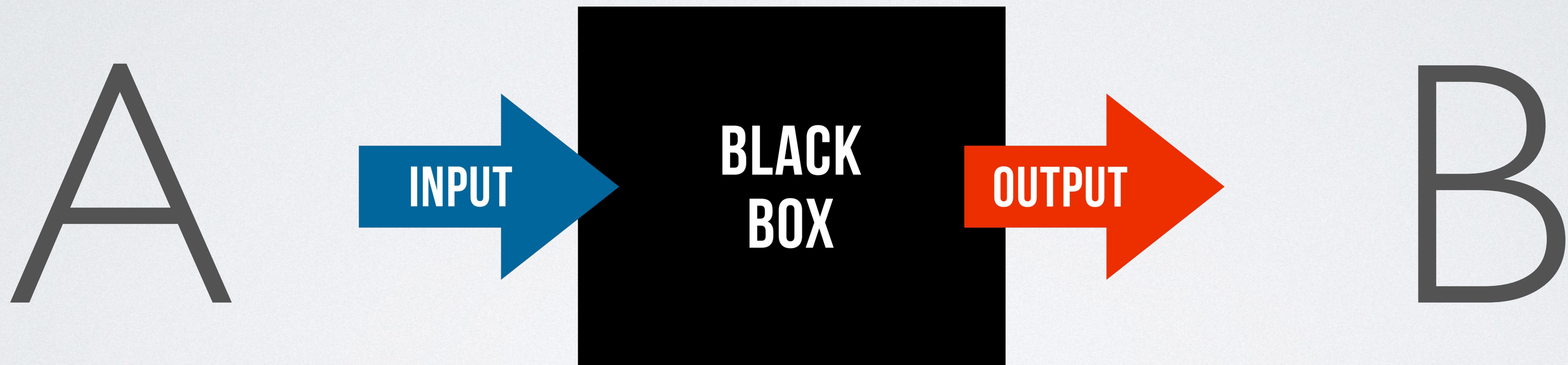
Subset of machine learning in which multilayered neural networks learn from vast amounts of data



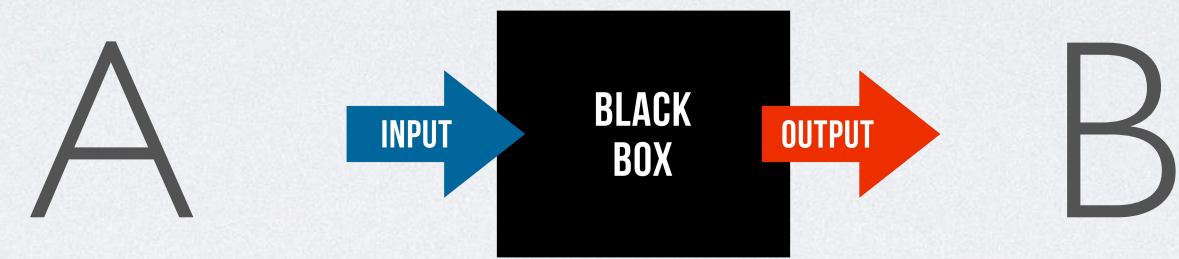
Boston Dynamics



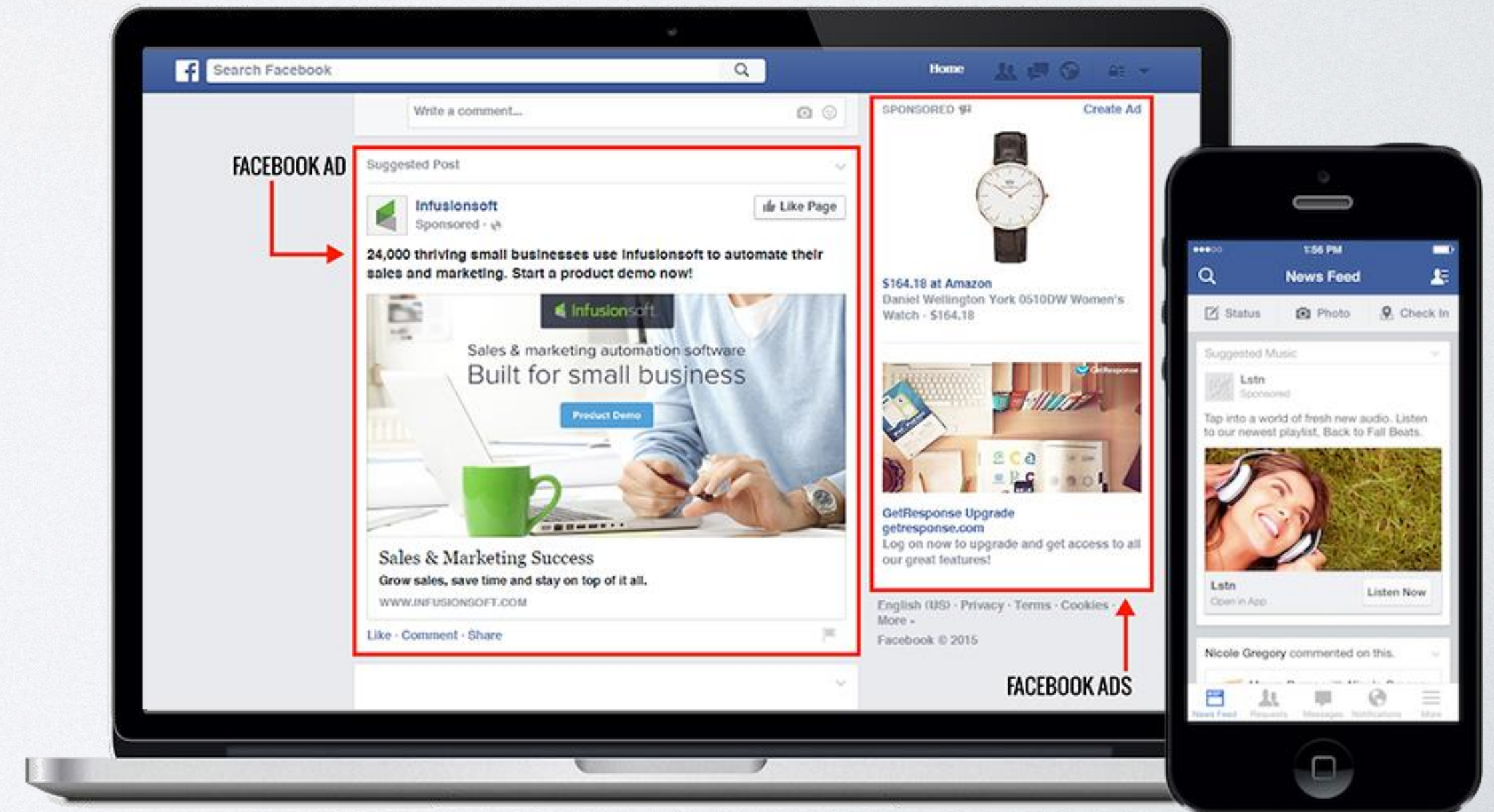
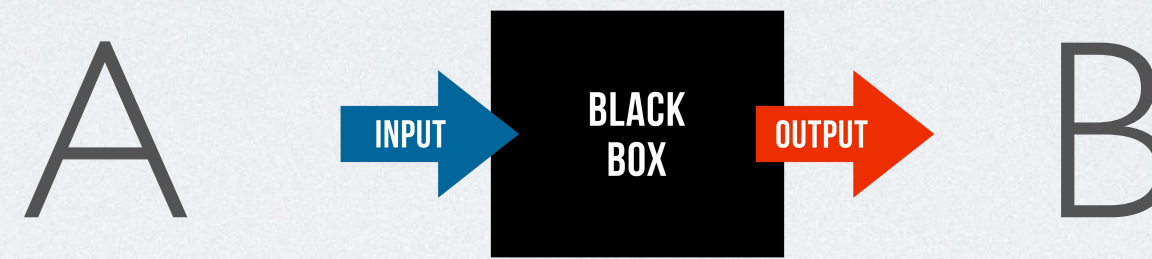
# Apprentissage artificiel



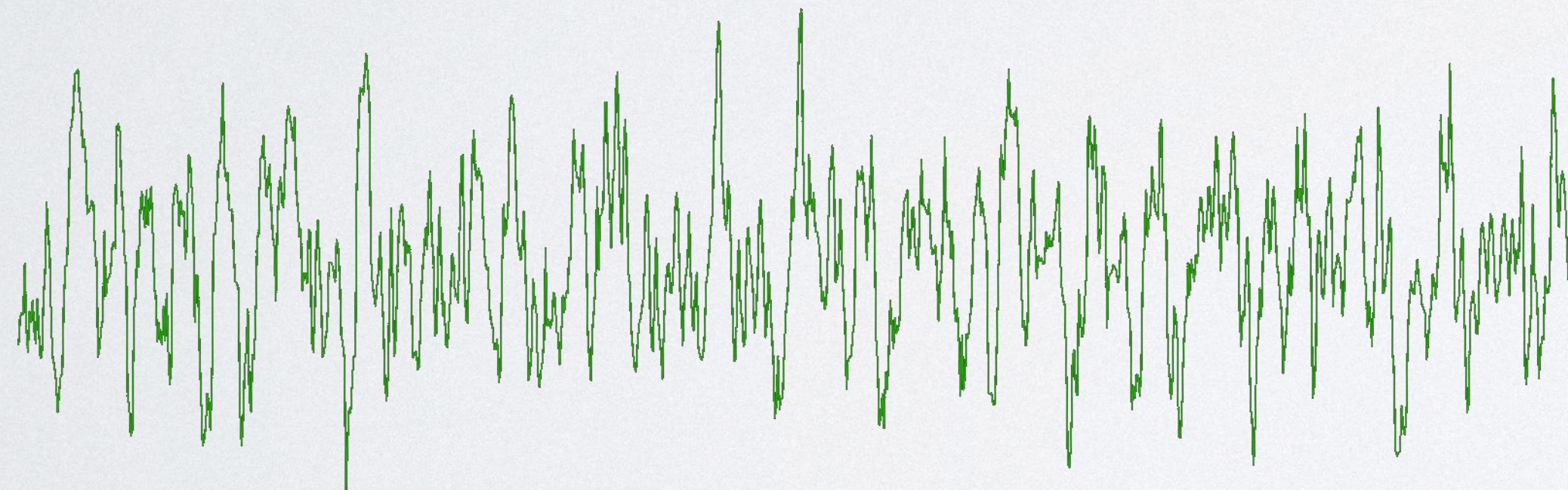
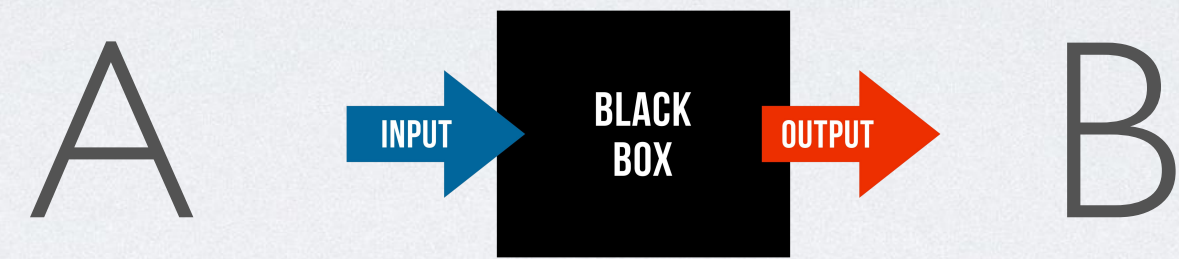
# Apprentissage artificiel



# Apprentissage artificiel



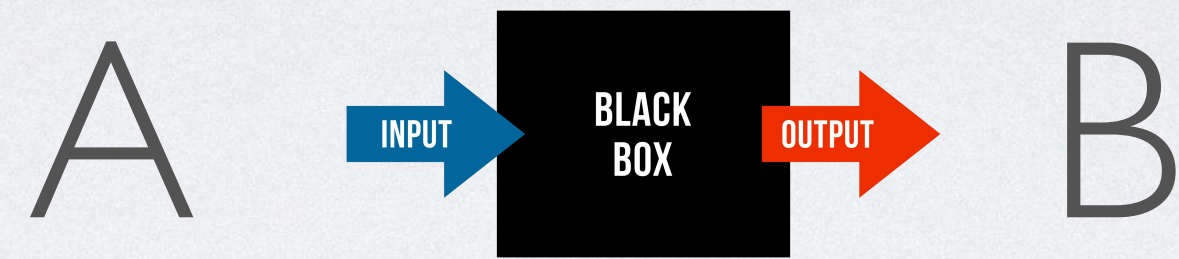
# Apprentissage artificiel



... Hello world ! ...

speech-to-text

# Apprentissage artificiel



Google Traduction

Texte Documents

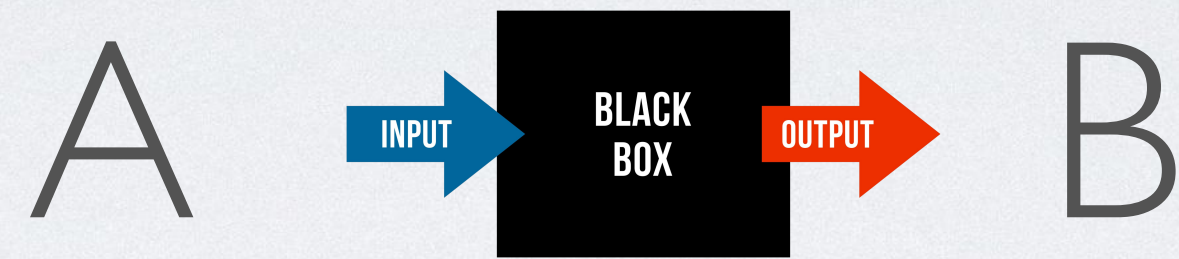
DÉTECTER LA LANGUE FRANÇAIS ANGLAIS ARABE ↕ ANGLAIS FRANÇAIS ARABE

hello world × Bonjour le monde ✓

11/5000

🔊 🔊 📄 ✎ 🌐

# Apprentissage artificiel



Apprentissage  
supervisé

# Intelligence artificielle



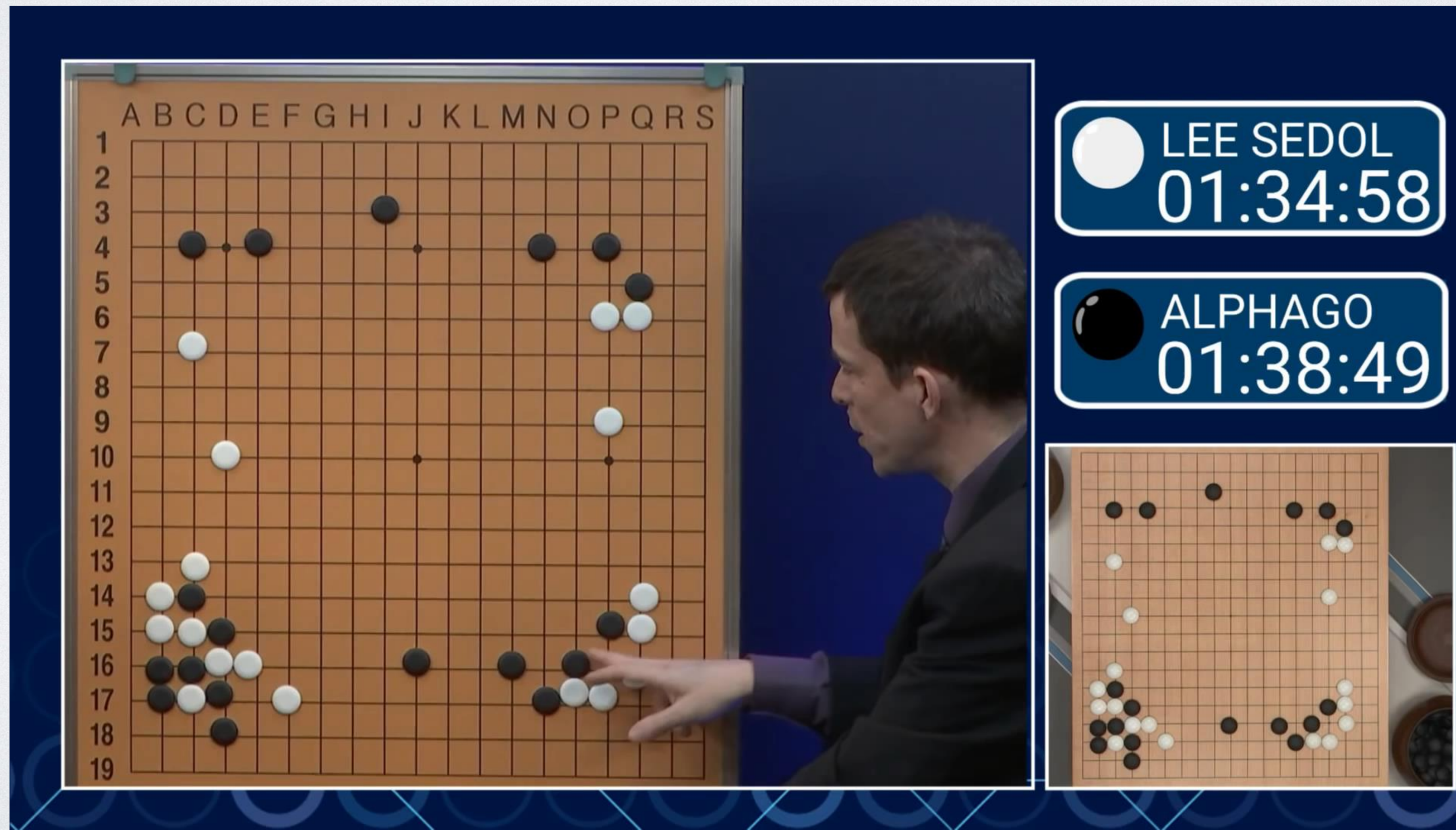
Apprentissage  
supervisé

Les algorithmes à valeur ajoutée ?



# Les algorithmes à valeur ajoutée ?

## 1. Apprentissage supervisé



# Les algorithmes à valeur ajoutée ?

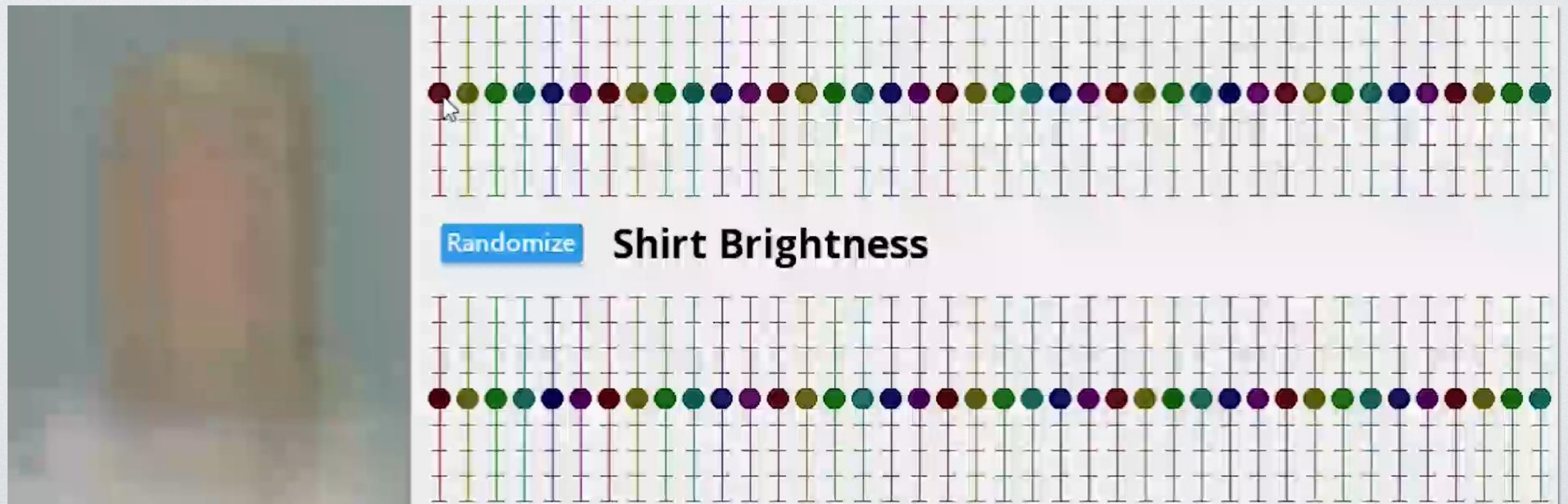
1. Apprentissage supervisé
2. Apprentissage par transfert

Transition from big  
data to **small data.**



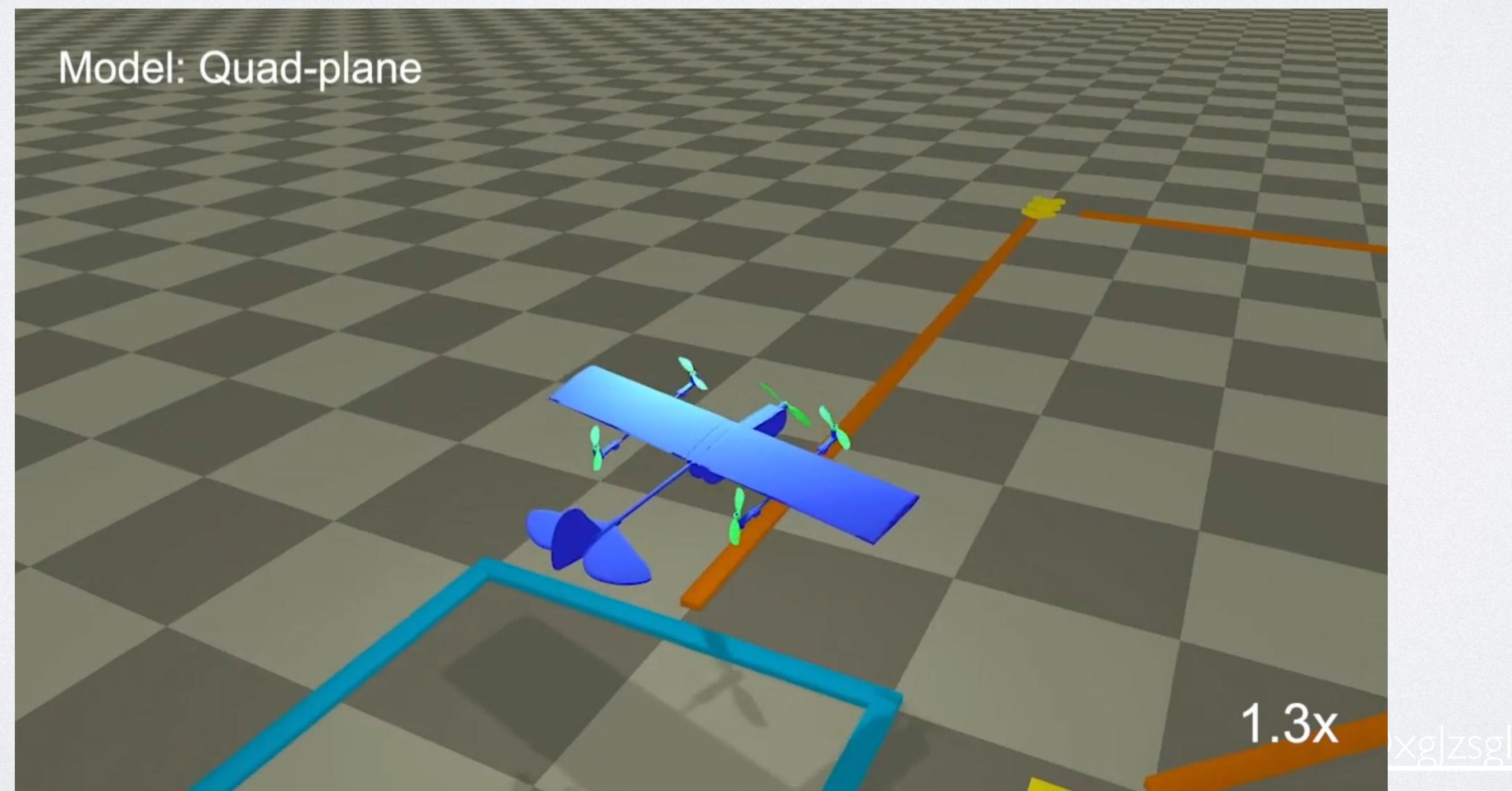
# Les algorithmes à valeur ajoutée ?

1. Apprentissage supervisé
2. Apprentissage par transfert
3. Apprentissage non supervisé

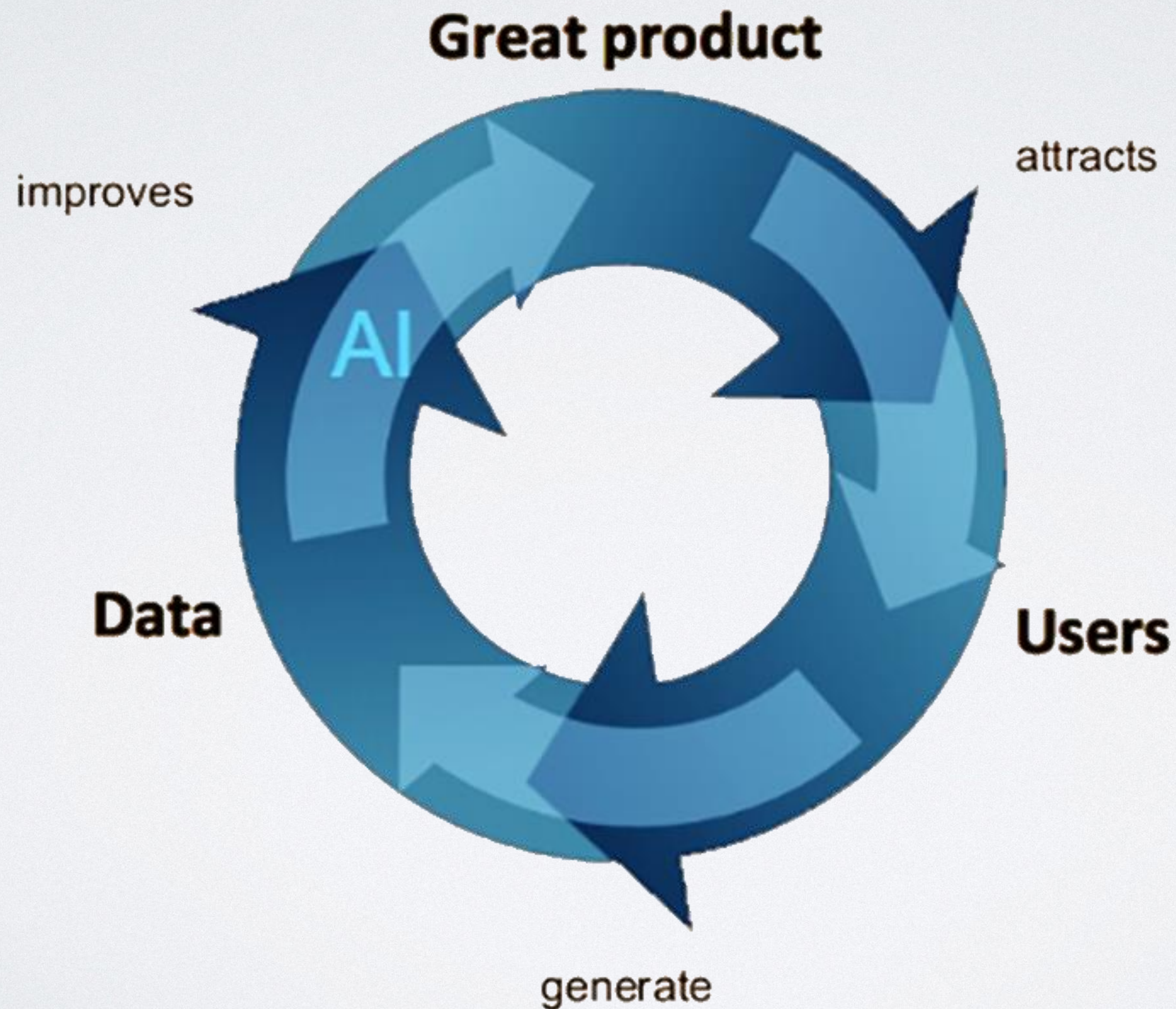


# Les algorithmes à valeur ajoutée ?

1. Apprentissage supervisé
2. Apprentissage par transfert
3. Apprentissage non supervisé
4. Apprentissage par renforcement

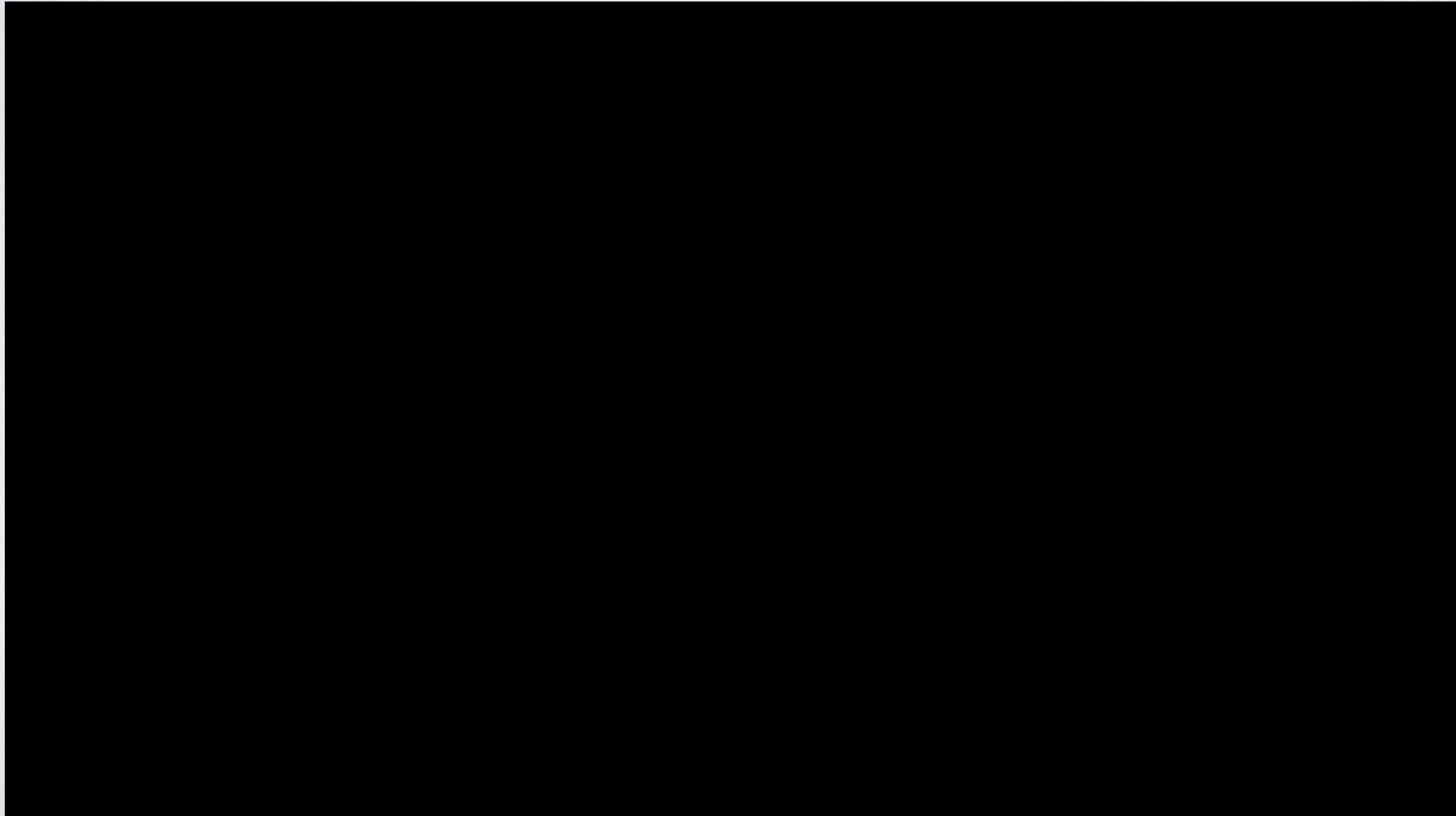


# Les données et les nouveaux services



**IMPORTANT**

# Les données et les nouveaux services





**MATINÉE TECHNIQUE DE L'INNOVATION**  
**L'intelligence artificielle au service de la**  
**performance industrielle**

**Christophe Cruz**

Université de Bourgogne | Laboratoire d'Informatique de Bourgogne (LIB)

**jeudi 7 mai | 10h00 - 12h00 | en ligne (Webinaire)**