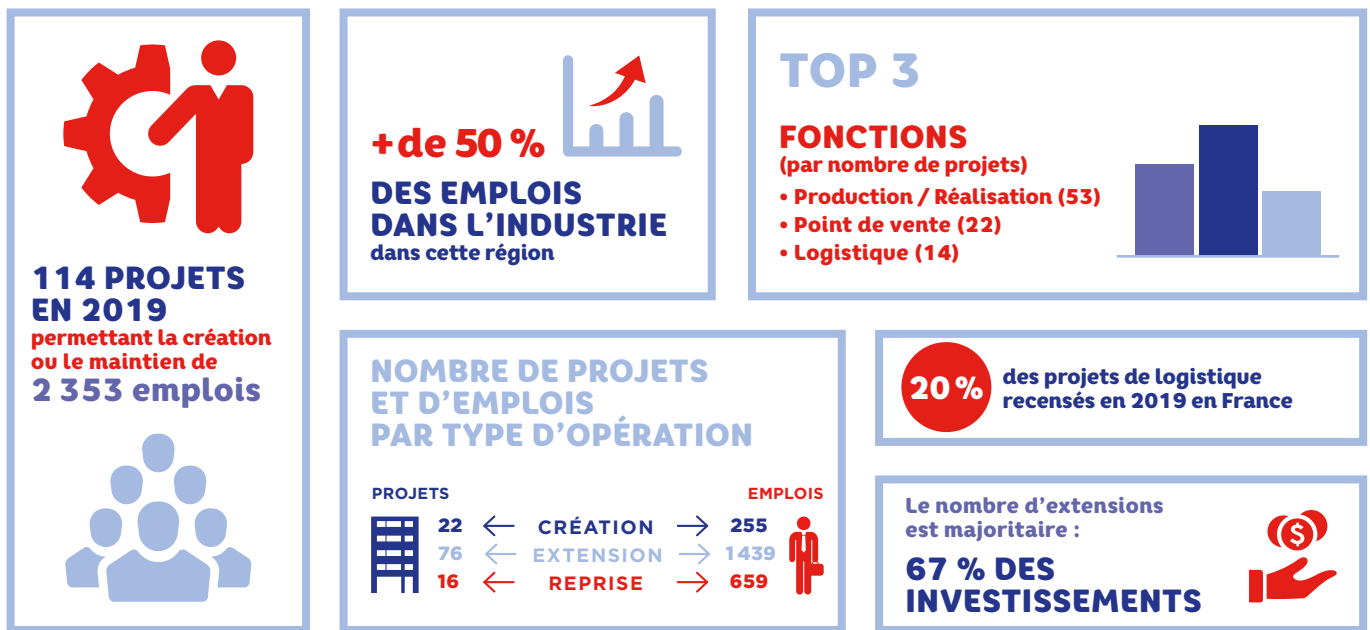


BOURGOGNE-FRANCHE-COMTÉ

Les investissements étrangers ont doublé en 2019 en Bourgogne-Franche-Comté. Cette région est un territoire d'excellence industrielle, près d'un projet sur deux concerne des activités de production.

Investissements internationaux



Chiffres clés



PIB (2018)
75,6 Md€
(11^e rang national)

Source : Eurostat



+ de 700
entreprises étrangères
présentes en Bourgogne-Franche-Comté

Source : Orbis



22 557
entreprises créées
sur le territoire
en 2019

Source : Insee



679 537
salariés
dans le secteur
privé

Source : ACOSS-URSSAF



9^e région
exportatrice
en 2019
(21,9 Md€)

Source : Douanes françaises

__ INVESTISSEMENTS INTERNATIONAUX EN BOURGOGNE-FRANCHE-COMTÉ

Plus de 700 entreprises étrangères sont présentes en Bourgogne-Franche-Comté. Elles emploient plus de 45 000 salariés¹.

La Bourgogne-Franche-Comté est la 5^e région d'accueil des projets d'investissement étranger en France : 114 projets y ont été recensés en 2019, permettant la création ou la sauvegarde de 2 353 emplois.

En Bourgogne-Franche-Comté, les investissements étrangers concernent principalement les activités de production : elles représentent en effet 46 % des projets accueillis en 2019 et 52 % des emplois associés ; mais aussi les points de vente, qui correspondent à 19 % des projets localisés dans cette région et 13 % des emplois induits. La région se distingue en accueillant 20 % des projets de logistique et 14 % des projets de production recensés en France en 2019.

Du fait d'une expansion importante de plusieurs réseaux de distribution dans cette région (Lidl, Action et Colruyt),

¹Source : Orbis

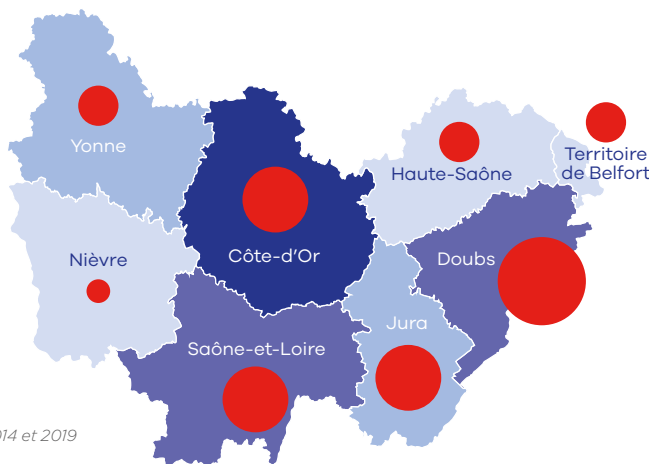
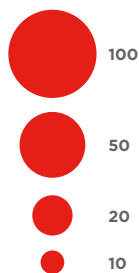
le secteur commerce et distribution est le 1^{er} secteur d'activité concerné par ces investissements (20 % des projets et 19 % des emplois), suivent machines et équipements mécaniques (13 % des projets et 12 % des emplois) et la filière transport, stockage (12 % des projets et 13 % des emplois). La région Bourgogne-Franche-Comté accueille 28 % des projets recensés en France dans le secteur métaux et travail des métaux, ainsi que 16 % des projets et des emplois dans le secteur machines et équipements.

En 2019, les principaux pays investisseurs sur ce territoire sont l'Allemagne (15 % des projets et 21 % des emplois), les États-Unis (14 % des projets et 12 % des emplois) et le Royaume-Uni (11 % des projets et 10 % des emplois).

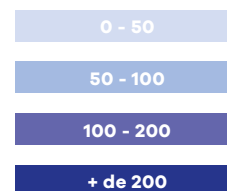
Les projets d'extension de site sont largement majoritaires parmi les investissements recensés sur ce territoire, représentant 67 % des projets et 56 % des emplois associés. On notera néanmoins que 27 % des emplois induits par les investissements étrangers dans cette région sont issus de reprises. Ceci s'explique par des opérations d'envergure réalisées en 2019, telles que la reprise de l'entreprise Prosegur par le Suédois Loomis.

CARTOGRAPHIE DES INVESTISSEMENTS INTERNATIONAUX

Investissements étrangers (en nombre)*



Entreprises étrangères (en nombre)**

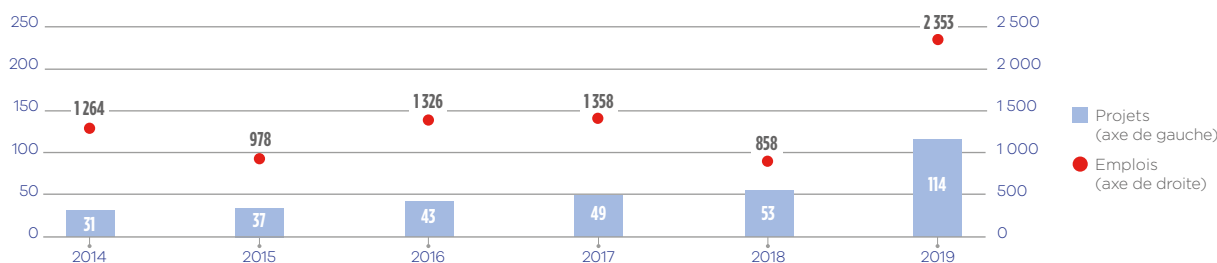


** Stock des entreprises étrangères en France (Orbis, 2020)

* Investissements étrangers en France créateurs d'emploi recensés entre 2014 et 2019

Source : Bilan France 2014-2019

ÉVOLUTION DU NOMBRE DE PROJETS ET D'EMPLOIS



Source : Bilan France 2014-2019

TOP 3 DES ENTREPRISES CRÉATRICES D'EMPLOI DEPUIS 2014

Entreprise	Secteur d'activité
CERBERUS CAPITAL MANAGEMENT	Constructeurs automobiles et équipementiers
PLUKON FOOD GROUP	Agroalimentaire, agriculture et pêche
GENERAL ELECTRIC COMPANY	Machines et équipements mécaniques

— ILS INVESTISSENT EN BOURGOGNE-FRANCHE-COMTÉ

IbanFirst : cette fintech belge a développé une plateforme permettant aux PME de gérer leurs opérations de paiement en devises et de se couvrir contre le risque de change. IbanFirst a levé 25 millions d'euros depuis 2016 et prévoit d'atteindre 100 millions d'euros de chiffre d'affaires d'ici cinq ans. En 2019, elle a recruté 20 personnes supplémentaires pour son centre de développement à Dijon.

JG Aviation : spécialisée dans la maintenance d'avions d'affaires, l'entreprise JG Aviation a connu une croissance très forte ces dernières années. Le rachat par le groupe belge European Aircraft Private Club lui permet de mettre en place des projets d'agrandissement et d'élargissement de ses compétences. En 2019, six personnes ont été recrutées.

Savoie : filiale du groupe chinois Noblilift depuis 2018, l'entreprise Savoie, qui développe et fabrique des chariots élévateurs de manutention, investit 20 millions d'euros pour la construction à Longvic (Côte-d'Or) d'un bâtiment de 13 000 m², qui regroupera le siège dijonnais et l'unité de production de Ladoix-Serrigny, près de Beaune (Côte-d'Or), soit un total de 355 personnes sur les 700 salariés que compte le groupe.

Gemdoubs : engagée dans une démarche de responsabilité sociétale et environnementale, l'entreprise Gemdoubs, détenue par le groupe libanais Gemayel, investit 87 millions d'euros dans la création d'une centrale de cogénération biomasse alimentée par des résidus forestiers non valorisables en scierie et collectés dans un rayon de 100 kilomètres. Elle envisage de plus d'atteindre la production de 100 000 tonnes de papier recyclé par an. L'entreprise a reçu en 2019 le trophée RSE par la région Bourgogne-Franche-Comté.

MARIE-GUITE DUFAY PRÉSIDENTE DE LA RÉGION BOURGOGNE-FRANCHE-COMTÉ

La Bourgogne-Franche-Comté est un territoire d'excellence industrielle reconnu pour la capacité d'innovation des acteurs régionaux. Dans la crise que nous traversons se développent ainsi de nombreuses initiatives avec des entreprises qui réorganisent complètement leurs outils de production afin de répondre aux besoins sanitaires. Le conseil régional de Bourgogne-Franche-Comté est aux côtés de ces entreprises qui se battent, pour aujourd'hui et pour demain, afin d'être en capacité de répondre aux défis de l'après-Covid-19. La Région s'engage à accompagner toute initiative visant à développer, ici, de nouvelles activités stratégiques. Preuve de ses capacités d'accueil, la Bourgogne-Franche-Comté a enregistré une augmentation de 115 % des IDE entre 2018 et 2019. Cette augmentation confirme que, malgré sa

discretion, notre région possède toutes les caractéristiques pour attirer des investisseurs. Dans cette période de transformation de notre société, nos atouts entrent en résonance avec les aspirations des entreprises et de leurs salariés. Une région accessible, connectée avec les grands pôles français et européens, reconnue pour son bassin d'emploi, pour la qualité de sa main-d'œuvre, de la formation, de l'enseignement supérieur et les capacités de ses écosystèmes de recherche et d'innovation. Un atout essentiel de la Bourgogne-Franche-Comté est également de savoir se mettre en ordre de marche pour répondre aux demandes des investisseurs. Nous déployons une méthodologie agile permettant de réunir l'ensemble des acteurs, privés, publics, consulaires pour monter les dossiers d'investissement. Cette augmentation des IDE nous conforte dans nos choix stratégiques, et nous encourage à poursuivre nos efforts.

RÉPARTITION PAR FONCTION SERVIE PAR L'INVESTISSEMENT EN 2019

Nature du projet	NOMBRE		PART (%)		PART DE CETTE ORIGINE* (%)	
	Projets	Emplois	Projets	Emplois	Projets	Emplois
Centre de décision	2	36	2 %	2 %	1 %	1 %
<i>dont primo-implantation</i>	1	5	1 %	0,2 %	0,4 %	0,2 %
<i>dont QG France</i>	1	31	1 %	1 %	1 %	2 %
Logistique	14	409	12 %	17 %	20 %	12 %
Point de vente	22	317	19 %	13 %	11 %	7 %
Production / Réalisation	53	1227	46 %	52 %	14 %	9 %
R&D, ingénierie, design	10	68	9 %	3 %	6 %	2 %
<i>dont R&D</i>	2	5	2 %	0,2 %	2 %	0,2 %
Services aux entreprises	7	100	6 %	4 %	4 %	2 %
Services aux particuliers	6	196	5 %	8 %	5 %	7 %
Total général	114	2 353	100 %	100 %	8 %	6 %

* Part des investissements en Bourgogne-Franche-Comté dans le total des investissements de chaque secteur au niveau national en 2019

Grille de lecture : en 2019, 46 % des investissements destinés à la région Bourgogne-Franche-Comté sont des activités de production. La région Bourgogne-Franche-Comté accueille 14 % du total des investissements étrangers dans cette fonction en France.

Source : Bilan France 2019

RÉPARTITION DES PROJETS PAR PAYS D'ORIGINE EN 2019 (TOP 10)

Pays d'origine	NOMBRE		PART (%)		PART DE CETTE ORIGINE* (%)	
	Projets	Emplois	Projets	Emplois	Projets	Emplois
Allemagne	17	486	15 %	21 %	7 %	10 %
États-Unis	16	286	14 %	12 %	7 %	4 %
Royaume-Uni	12	228	11 %	10 %	7 %	4 %
Belgique	10	153	9 %	7 %	14 %	14 %
Suisse	9	145	8 %	6 %	12 %	6 %
Japon	5	45	4 %	2 %	9 %	5 %
Suède	4	188	4 %	8 %	11 %	24 %
Italie	4	113	4 %	5 %	3 %	5 %
Luxembourg	4	84	4 %	4 %	17 %	11 %
Espagne	4	37	4 %	2 %	9 %	2 %
Total général	114	2 353	100 %	100 %	8 %	6 %

* Part des investissements en Bourgogne-Franche-Comté dans le total des investissements selon le pays d'origine au niveau national en 2019

Grille de lecture : en 2019, 15 % des investissements destinés à la région Bourgogne-Franche-Comté proviennent d'Allemagne. La région Bourgogne-Franche-Comté accueille 7 % du total des investissements allemands créateurs d'emploi en France.

Source : Bilan France 2019

RÉPARTITION SECTORIELLE DES PROJETS D'INVESTISSEMENT EN 2019 (TOP 10)

Secteur d'activité de l'entreprise	NOMBRE		PART (%)		PART DE CETTE ORIGINE* (%)	
	Projets	Emplois	Projets	Emplois	Projets	Emplois
Commerce et distribution	23	440	20 %	19 %	15 %	10 %
Machines et équipements mécaniques	15	288	13 %	12 %	16 %	16 %
Transport, stockage	14	310	12 %	13 %	16 %	14 %
Métaux, travail des métaux	8	140	7 %	6 %	28 %	9 %
Automobiles et équipementiers	7	179	6 %	8 %	13 %	7 %
Chimie, plasturgie	7	132	6 %	6 %	12 %	9 %
BTP, matériaux de construction	6	241	5 %	10 %	15 %	26 %
Textile, habillement et accessoires	5	84	4 %	4 %	7 %	5 %
Activités sportives, récréatives	4	184	4 %	8 %	12 %	30 %
Équipements médicaux	4	55	4 %	2 %	9 %	8 %
Total général	114	2 353	100 %	100 %	8 %	6 %

* Part des investissements en Bourgogne-Franche-Comté dans le total des investissements de chaque secteur d'activité au niveau national en 2019

Grille de lecture : en 2019, le secteur du commerce représente 20 % des investissements destinés à la région Bourgogne-Franche-Comté. La région Bourgogne-Franche-Comté accueille 15 % du total des investissements étrangers dans ce secteur.

Source : Bilan France 2019