

# Histoires d'innover



**aer**  
agence économique  
régionale de  
bourgogne-franche-comté

LA PRESTA'INNO EST FINANCÉE PAR

**bpi**france  
SERVIR L'AVENIR

RÉGION  
BOURGOGNE  
FRANCHE  
COMTÉ

[aer-bfc.com](http://aer-bfc.com)



Si l'innovation est aujourd'hui ancrée dans les habitudes des entreprises régionales, ces dernières éprouvent parfois des difficultés à identifier les compétences régionales nécessaires pour valider les premières étapes d'une démarche innovante. Nous avons confié à l'AER BFC, la mission de répertorier et mettre en lumière les diverses compétences régionales liées à l'innovation pour les rendre accessibles aux PME. Le soutien financier par la Presta'INNO s'inscrit dans cette démarche en incitant l'entreprise innovante à s'engager dans cette voie du travail collaboratif au service d'une innovation réussie.

**Marie-Guite DUFAY**  
*Présidente de la Région  
Bourgogne-Franche-Comté*



Depuis plus de 20 ans, les pouvoirs publics ont souhaité rendre l'innovation accessible à toute entreprise, quelle que soit sa taille, son secteur d'activité. La Presta'INNO apparaît aujourd'hui comme un outil simple, rapide à mettre en place pour valider la faisabilité d'une approche innovante. Si la Presta'INNO permet de partager financièrement le risque lié au développement d'un nouveau produit ou service, elle permet également, par un conseil externe, de préparer plus rapidement d'autres interventions financières dans un contexte sécurisé.

**Charles-Éric BALTOGLU**  
*Directeur Régional Bpifrance  
Bourgogne-Franche-Comté*



La Presta'INNO représente un outil mobilisable directement par les entreprises mais également par l'ensemble des membres du réseau de l'innovation, répartis sur le territoire régional. Je tiens à remercier le Conseil régional de Bourgogne-Franche-Comté et Bpifrance pour leur confiance, qui nous permet d'accompagner financièrement, chaque année, une centaine de prestations au bénéfice de nos PME régionales et de contribuer ainsi à la compétitivité de nos territoires.

**Arnaud MARTHEY**  
*Président de l'AER BFC*

# Catégories d'innovation



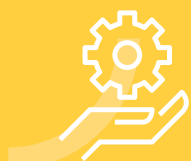
**Produit**



**Service**



**Modèle  
d'affaires**



**Procédé**



**Organisation  
& Management**



**Innovation  
sociale**

# L'entreprise accompagnée



**Jean-Luc PÉROT**  
Président



## Adventys

*Concepteur et fabricant de matériel  
de cuisson professionnel par induction*

📍 Route de Pagny, 21250 SEURRE

👥 40 personnes

🖱️ [www.plaque-induction.com](http://www.plaque-induction.com)

Pour accroître son activité, Adventys souhaite conquérir le marché de la restauration hors domicile en développant un produit innovant. Sur la base de nouvelles technologies de chauffe par induction, cette solution permettrait une décongélation homogène des produits alimentaires.

La Presta'INNO a permis à l'entreprise de financer une enquête terrain auprès de ses utilisateurs finaux (chaînes hôtelières, chaînes de restauration commerciale, indépendants, etc.) pour valider le cahier des charges de son nouveau concept.

## Résultats

« À terme, la finalisation du cahier des charges nous permettra d'industrialiser notre concept, d'élargir notre gamme de produits et de développer notre chiffre d'affaires. »

# 50%

DE L'ÉTUDE  
MARKETING  
FINANCÉE PAR  
LA PRESTA'INNO



# Le prescripteur



**Élodie DA SILVA**  
Ingénieure projets



## Vitagora

*Pôle de compétitivité agroalimentaire  
des régions Bourgogne-Franche-Comté  
et Île-de-France*

📍 67 rue des Godrans, 21000 DIJON

🖱️ [www.vitagora.com](http://www.vitagora.com)

« Rapidement mobilisable, la Presta'INNO est en phase avec la stratégie et les besoins des PME. »

Vitagora a accompagné Adventys dans son développement en utilisant comme levier l'innovation. Le pôle de compétitivité a d'abord identifié les projets innovants émergents de cette entreprise et ciblé des guichets de financements potentiels.

Rapidement, il est apparu le besoin de réaliser une étude de marché pour prioriser les idées de développement de la société avant de répondre à un appel à projets.

Vitagora a tout de suite pensé à la Presta'INNO pour soutenir son adhérent dans cette démarche.

**Grâce à la Presta'INNO et l'accompagnement de l'AER BFC, Adventys a été en mesure de répondre à un appel à projets lui permettant d'avancer dans le développement de son projet.**

La Presta'INNO  
est financée par

**RÉGION  
BOURGOGNE  
FRANCHE  
COMTÉ**

**bpi**france

**PRODUIT**



# L'entreprise accompagnée



**Jean-Pierre SPADONE**  
Directeur

## Axone-Spadone

*Fabricant et distributeur  
de portes de garage standards*



📍 3 Rue Pierre Dreyfus, 90100 DELLE

👥 18 personnes

🖱️ [www.axone-spadone.fr](http://www.axone-spadone.fr)

Pour rester compétitive sur un marché particulièrement concurrentiel, Axone-Spadone a souhaité optimiser son flux de matière interne notamment en réduisant les déplacements des salariés entre les différents postes de travail.

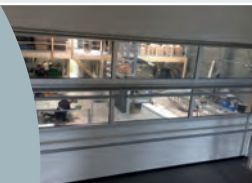
Pour mener à bien ce projet d'innovation managériale et organisationnelle, le dirigeant a fait appel à des compétences externes qui ont mobilisé toute son équipe pendant près de 138 heures.

## Résultats

« Avec la Presta'INNO, nous avons quitté le modèle de développement artisanal et mis en place des processus industriels. Aujourd'hui, nous devons faire perdurer cette performance. Nous sommes confiants car l'accompagnement de qualité se poursuit. »

# 5%

**DE BAISSÉ  
DU COÛT DE  
FABRICATION**



# Le prescripteur



Sylvain HENRIEY

Colette JOUAN

Chargé de mission et Cheffe de projet



**ADN-FC**

Agence de développement économique  
Nord Franche-Comté

📍 1 avenue de la Gare TGV, 90400 MEROUX

🖱️ [www.adnfc.fr](http://www.adnfc.fr)

« C'est l'une des aides les plus simples, efficaces et rapides à déployer auprès des entreprises. »

La Presta'INNO donne un coup de pouce aux entreprises qui veulent innover et n'ont pas en interne toutes les compétences nécessaires. Cette prestation permet de faire aboutir un projet dans des délais courts tout en minimisant les risques. Axone-Spadone est une petite entreprise agile et ouverte sur l'innovation. Elle a choisi le prestataire qu'elle jugeait le plus à même de l'accompagner dans cette réorganisation complète. Bien sûr, en parallèle, l'ADN-FC a suivi le projet et s'est assurée que tout se déroulait dans le respect du cahier des charges.

**Grâce à la Presta'INNO l'entreprise a gagné en compétitivité tout en offrant à ses salariés des postes de travail optimisés.**

La Presta'INNO est financée par

RÉGION  
BOURGOGNE  
FRANCHE  
COMTÉ

**bpi**france

MANAGEMENT /  
ORGANISATION



# L'entreprise accompagnée

Édition 2019



**Philippe ROCHETIN**  
Gérant

## Formation Conseil Sécurité



FORMATION  
CONSEIL  
SÉCURITÉ

*Société de formation et de conseil  
en sécurité auprès des entreprises*

📍 1 rue du Mont Cœur, 71390 MOROGES

🖱️ [www.formation-conseil-securite.fr](http://www.formation-conseil-securite.fr)

Dans le cadre de l'amélioration de son offre de formation incendie, l'entreprise a souhaité intégrer des technologies faisant appel à la réalité virtuelle.

Grâce au financement de la Presta'INNO, l'entreprise a réalisé un démonstrateur simulant, à l'aide de logiciels informatiques et d'un casque de réalité virtuelle, des scénarios immersifs d'incendie.

Ce système intègre également l'utilisation d'objets réels notamment différents extincteurs. Pour plus de réalisme, les choix et les actions du stagiaire ont des répercussions sur les scénarios.

## Résultats

« Fort de notre succès, nous envisageons de faire évoluer cette formation prochainement en y intégrant la manipulation de robinets d'incendie armés. Bientôt, grâce à des photos à 360°, nous pourrions créer des scènes de l'entreprise en réalité virtuelle 3D. »



# 20

SCÉNARIOS  
IMMERSIFS DE  
MISE EN SITUATION  
INCENDIE  
RÉALISÉS

PROCÉDÉ /  
PRODUIT





# Le prescripteur



**Daniel MICARD**

Coordinateur du Pôle Innovation /  
Éco-innovation



**AER BFC**

*Agence Économique Régionale  
de Bourgogne-Franche-Comté*

📍 Maison Régionale de l'Innovation,  
64A rue Sully, 21000 DIJON

🖱️ [www.aer-bfc.fr](http://www.aer-bfc.fr)

« Dans la grande majorité des cas, la Presta'INNO sécurise la démarche d'innovation. »

Dans ce projet, FCS s'est rapprochée d'un acteur de proximité, Nicéphore Cité, pour développer son simulateur incendie.

Ainsi, un démonstrateur combinant immersion virtuelle et extincteur connecté plaçant l'apprenant au cœur du dispositif de formation a été créé. L'élève se trouve face à une réalité aussi vraie que nature sans aucun risque et à température ambiante. FCS a souhaité breveter ce démonstrateur innovant grâce à la Presta'INNO.

**La Presta'INNO est mise en place en tout début de projet, c'est-à-dire à un stade où il y a encore beaucoup de questions sans réponse et par conséquent, un niveau de risque élevé.**

La Presta'INNO  
est financée par

**RÉGION  
BOURGOGNE  
FRANCHE  
COMTE**

**bpi**france

**PROCÉDÉ /  
PRODUIT**



# L'entreprise accompagnée



**Marie-France JAVEY**  
PDG



**Javey**

*Concepteur et fabricant de fermetures telles que des portes de garage haut de gamme*

- 📍 Zone Industrielle - 1 Rue des Chênes, 70700 GY
- 👥 70 personnes
- 🖱️ [www.javey.com](http://www.javey.com)

Pour concevoir une porte de garage haut de gamme en imitation bois sans utiliser cette matière première, Javey a développé un procédé innovant.

Avec l'aide de la Presta'INNO et de compétences externes, l'entreprise a réalisé des essais qui ont abouti à la création d'une gamme complète de visuels d'aspect bois.

Ainsi, l'entreprise se démarque de ses concurrents qui utilisent des techniques de plaxage et de tôle peinte.

## Résultats

« Notre procédé répond aux attentes de nos clients qui veulent une large gamme de visuels et de nuances pour leur porte de garage. Nous poursuivons le développement commercial de cette gamme qui a déjà conquis le marché italien. »

# 16

**RÉFÉRENCES POUR  
UNE NOUVELLE  
GAMME DE  
PRODUITS**



# Le prescripteur



**Nathalie BAK**  
Chargée de mission



**CCI Haute-Saône**

*Chambre de Commerce et d'Industrie  
de Haute-Saône*

📍 1 Rue Victor Dollé, 70000 VESOUL

🖱️ [www.haute-saone.cci.fr](http://www.haute-saone.cci.fr)

« La CCI Haute-Saône soutient toutes les envies  
d'entreprendre de ses ressortissants. »

Quand la société Javey nous a présenté son projet d'innovation, qui consiste à réaliser des impressions imitation bois pour ses portes de garage, c'est tout naturellement que nous l'avons orienté vers le dispositif Presta'INNO.

Cette société cherchait un prestataire externe en capacité de l'accompagner dans sa démarche d'innovation. Une fois ce prestataire identifié, il ne restait plus qu'à déposer un dossier (par ailleurs, très simple à constituer) et avoir un retour très rapide d'instruction.

**Avec l'aide de la Presta'INNO, cette société a  
développé et acquis de nouveaux savoir-faire  
pour répondre aux besoins du marché.**

La Presta'INNO  
est financée par

**RÉGION  
BOURGOGNE  
FRANCHE  
COMTE**

**bpi**france

**PROCÉDÉ /  
PRODUIT**



# L'entreprise accompagnée

Édition 2019



**Valentin LAMIELLE**

Président

## Lamster

Éditeur d'un logiciel d'optimisation  
de gestion des ressources humaines



📍 18B rue Alain Savary, 25000 BESANÇON

👥 13 personnes

🖱️ [www.lamster.fr](http://www.lamster.fr)

Pour répondre aux exigences du secteur de l'hôtellerie et de la restauration (réseau de franchisés multi-sites et chaînes hôtelières), Lamster a développé de nouvelles fonctionnalités innovantes pour son application RH. En temps réel et à partir de 80 paramètres multi-sites, ce système d'informations peut rechercher des salariés de remplacement, optimiser les demandes de congés en fonction des ressources disponibles, automatiser la gestion des plannings...

Avec la Presta'INNO, Lamster a trouvé les compétences qu'elle ne détenait pas en interne.

## Résultats

« La Presta'INNO est un bon accélérateur de gestion de projets. En effet, grâce à cet accompagnement, j'ai pu satisfaire dans les temps impartis la demande de nos clients. Aujourd'hui, nous envisageons d'élargir notre secteur d'activité à la grande distribution et d'intégrer l'intelligence artificielle dans notre logiciel. »

# 100

**HÔTELS  
FRANCHISÉS  
DEVENUS  
CLIENTS**



MANAGEMENT /  
ORGANISATION



# Le prescripteur



**Julie CHETTOUH**

Responsable des Pépinières  
d'Entreprises de Temis et  
Palente



**Julien COLIN**

Chargé d'affaires TPE  
et Innovation



## BGE Franche-Comté

📍 2C chemin de Palente, 25000 BESANÇON

🖱️ [www.bgefco.org](http://www.bgefco.org)

*« La Presta'INNO est une aide particulièrement appréciée par les entreprises que nous accompagnons et hébergeons au sein de nos pépinières. »*

Quand Valentin LAMIELLE a sollicité BGE, il avait besoin d'avancer rapidement sur le développement de sa solution logicielle afin de répondre à la demande de ses clients.

Nous avons tout de suite pensé à la Presta'INNO. Ce dispositif correspondait parfaitement à la problématique de Lamster, à la fois sur le volet budgétaire mais aussi sur les modalités de sa mise en œuvre.

**Les éléments demandés pour instruire le dossier sont simples et la réponse apportée, très rapide. C'est une aide qui a tout pour plaire !**

La Presta'INNO  
est financée par

RÉGION  
BOURGOGNE  
FRANCHE  
COMTE

**bpi**france



MANAGEMENT /  
ORGANISATION



# L'entreprise accompagnée



**Dominique PERREUX**  
Président

## Mahytec

*Fabricant de solutions  
de stockage d'hydrogène*

📍 6 Rue Léon Bel, 39100 DOLE

👥 23 personnes

🖱️ [www.mahytec.com](http://www.mahytec.com)



Dans le cadre de ses projets de développement, Mahytec s'est engagée dans un programme régional visant à valoriser l'hydrogène co-produit.

Le projet VHycTOR vise au développement de stations-service à hydrogène simplifiées. Le concept repose sur une production de masse d'hydrogène co-produit, qui est ensuite comprimé et transporté à haute pression sur plusieurs sites de distribution, réduisant ainsi les coûts.

En collaboration avec un consortium d'entreprises, Mahytec fabrique des réservoirs de stockage haute pression destinés au transport d'hydrogène. Ces réservoirs seront directement posés sur un cadre métallique fixé sur la remorque d'un camion.

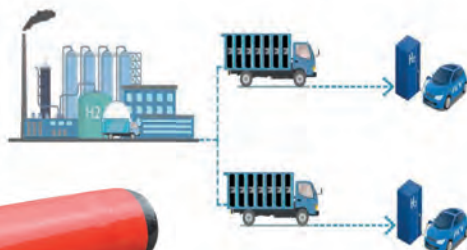
## Résultats

« Grâce à la Presta'INNO, nous avons créé 1 emploi. Nous avons également intégré AprISTHY, Association préfiguratrice de l'Institut de Stockage HYdrogène, qui fédère les acteurs de la filière hydrogène sur le territoire. »

AMBITION

# 120

STATIONS-SERVICE  
INSTALLÉES D'ICI 2023



PROCÉDÉ /  
PRODUIT



# Le prescripteur



**Bruno JAMET**

Directeur de programmes Énergie  
& Propulsion



## Pôle Véhicule du Futur

📍 Centre d'affaires Technoland -  
5 rue Armand Japy, 25461 ÉTUPES

🖱️ [www.vehiculedufutur.com](http://www.vehiculedufutur.com)

« La Presta'INNO est un dispositif adapté aux entreprises engagées dans des démarches de pré-études, montages de projet, sécurisation de la propriété intellectuelle. »

Le Pôle Véhicule du Futur et la Presta'INNO ont permis à la société Mahytec d'être accompagnée, avec succès, en phase amont du projet VHycTOR. Ce projet a obtenu plusieurs financements tels que le Fonds Unique Interministériel.

Mahytec est une entreprise avec des compétences de haut niveau qui font référence dans le domaine de l'Hydrogène et des Piles à Combustible.

Mahytec est membre du Pôle Véhicule du Futur.

**Nous recommandons la Presta'INNO qui est un outil très adapté, facile à renseigner pour l'entreprise et donc attractif.**

La Presta'INNO est financée par

RÉGION  
BOURGOGNE  
FRANCHE  
COMTE

**bpi**france

PROCÉDÉ /  
PRODUIT



# L'entreprise accompagnée



**Julien TRIPARD**  
Président

**Sporthopeo** *Sporthopeo*  
GAGNEZ EN MOBILITE

*Fabricant et distributeur d'articles et d'objets connectés liés à la pratique du sport, au bien-être et à l'usage médical*

📍 Cours Louis Leprince-Ringuet, 25200 MONTBÉLIARD

👥 3 personnes

🖱️ [www.sporthopeo.fr](http://www.sporthopeo.fr)

Sporthopeo a développé une pédale mécanique universelle pour la pratique du vélo, destinée aux personnes handicapées ou en rééducation.

Pour compléter son offre de façon innovante, la pédale est désormais équipée de capteurs connectés à une application qui mesure l'évolution des performances du patient ou des particuliers.

Ces résultats sont transmis aux thérapeutes ou aux particuliers afin d'obtenir un bilan complet et précis.

## Résultats

« La Presta'INNO nous a permis de valider le principe d'intégration de capteurs à la pédale de vélo. Nous avons fait évoluer notre offre et aujourd'hui, nous prétendons avoir réalisé le 1<sup>er</sup> système universel de fixation du pied, connecté. »

CHIFFRE  
D'AFFAIRES

x5

D'ICI 2020



PRODUIT /  
TECHNIQUE





# Le prescripteur



Françoise DECKER

Colette JOUAN

Cheffes de projet



## ADN-FC

Agence de développement économique Nord Franche-Comté

📍 1 avenue de la Gare TGV, 90400 MEROUX

🖱️ [www.adnfc.fr](http://www.adnfc.fr)

« La Presta'INNO est un financement incitatif qui sécurise la démarche de l'entreprise par le recours à des compétences extérieures adaptées. »

L'ADN-FC et Bpifrance accompagnent Sporthopeo depuis son entrée en incubation en 2015. En 2017, année de création de la société, nous avons proposé la Presta'INNO pour soutenir le projet de pédale mécanique connectée. Nous avons monté le dossier avec le président fondateur et obtenu, rapidement, une réponse positive.

**La Presta'INNO est adaptée aux jeunes entreprises et start-up qui souhaitent financer un service, un procédé innovant ou un prototype comme ce fut le cas pour Sporthopeo.**

La Presta'INNO est financée par

RÉGION  
BOURGOGNE  
FRANCHE  
COMTÉ

**bpi**france



PRODUIT /  
TECHNIQUE



# L'entreprise accompagnée



**Denis BOULINIER**  
Président

## STI GENLIS

*Spécialiste du câblage  
et de l'intégration électrique  
pour l'industrie*



 54 avenue Général de Gaulle, 21110 GENLIS

 40 personnes

 [www.sti-genlis.com](http://www.sti-genlis.com)

Dans l'objectif de pérenniser l'activité, STI GENLIS a souhaité robotiser des opérations de son atelier de production. Afin d'établir le cahier des charges de cette stratégie, l'entreprise a réalisé une étude de faisabilité. STI GENLIS a donc bénéficié de la Presta'INNO, dispositif financier important pour les PME qui s'engagent dans un projet innovant.

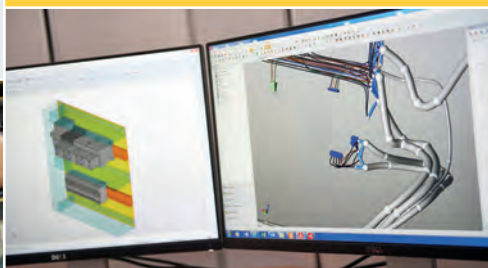
Ainsi, l'entreprise a sélectionné avec son prestataire, et parmi de nombreuses solutions, les opérations qui lui permettrait d'être plus performante.

## Résultats

*« D'ici 2 à 3 ans,  
l'investissement dans la  
robotisation de certaines  
opérations d'assemblage  
nous permettra de conserver  
nos clients, d'en acquérir de  
nouveaux et de diminuer nos  
coûts de production. »*

# 30%

**DE GAIN DE TEMPS  
LIÉ À LA  
ROBOTISATION  
D'OPÉRATIONS  
D'ASSEMBLAGE**



# Le prescripteur



**Jean-Marc DENIS**  
Chargé de mission



## UIMM Bourgogne

*Union des Industries et Métiers  
de la Métallurgie Bourgogne*

📍 6 route de Monéteau, 89000 AUXERRE

🖱️ [www.uimm21.fr](http://www.uimm21.fr)

*« La Presta'INNO facilite la mise en place de contrats de collaboration entre entreprises industrielles, écoles d'enseignement supérieur et laboratoires associés. »*

STI GENLIS souhaitait procéder à la transformation numérique de son entreprise en intégrant une brique robotique à son outil de production. Ainsi, l'UIMM Bourgogne l'a accompagné dans l'ingénierie financière globale de son projet en l'aiguillant, en premier lieu, vers la Presta'INNO. Ce dispositif financier a permis de valider la faisabilité du projet de leur adhérent. Il est idéal pour faciliter l'amorçage d'un projet d'innovation dans les petites et moyennes entreprises industrielles.

**Grâce à la Presta'INNO, le chef d'entreprise a été conseillé et orienté vers des solutions qui permettront une première robotisation de son atelier de production.**

La Presta'INNO  
est financée par

**RÉGION  
BOURGOGNE  
FRANCHE  
COMTÉ**

**bpi**france



PROCÉDÉ



# L'entreprise accompagnée



**Philippe ROUBALLAY**  
Président

**SYMBIOSE**  
Technologies SAS

## Symbiose Technologies

*Gestionnaire extrême des liquides pour des sites isolés, inaccessibles ou temporaires*

📍 Rue Sainte-Elisabeth, 71300 MONTCEAU-LES-MINES

👥 9 personnes

🖱️ [www.symbiose-rt.com](http://www.symbiose-rt.com)

Symbiose Technologies axe ses développements sur de nouveaux matériaux et des systèmes de collecteurs d'eau de pluie.

Pour limiter les impacts environnementaux, l'entreprise a souhaité développer un dispositif capable de produire de l'eau potable à partir de la rosée du matin.

Ayant fait la preuve du concept, Symbiose Technologies passe en phase de prototypage. Cette innovation se présentera sous la forme d'une bâche capable d'exploiter une surface de 1 000 m<sup>2</sup>.

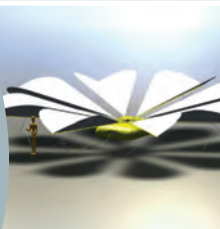
## Résultats

« Grâce à l'aide de la Presta'INNO, nous avons pu nous lancer dans une démarche innovante en nous appuyant sur des compétences externes. Nous avons formalisé le concept, réalisé des essais pour finaliser le prototype et qualifié les marchés-cibles. Nous espérons rentrer en phase de production dans quelques mois. »

CHIFFRE  
D'AFFAIRES

x2

GRÂCE AU  
PROJET DAISY



# Le prescripteur



**Bénédicte DOLIDZÉ**

Chargée de mission Éco-innovation



**AER BFC**

*Agence Économique Régionale  
de Bourgogne-Franche-Comté*

📍 Maison Régionale de l'Innovation  
64A rue Sully, 21000 DIJON

🖱️ [www.aer-bfc.fr](http://www.aer-bfc.fr)

*« L'AER BFC accompagne une centaine de projets éco-innovants par an avec le soutien de ses partenaires. »*

Le projet Daisy de Symbiose Technologies est un parfait exemple d'éco-innovation inspirée par la nature, ce que l'on appelle le biomimétisme.

Ce projet ambitieux apporte une solution innovante pour l'approvisionnement en eau potable des zones arides ou polluées. Près de 100 litres d'eau potable sont produits et mis à disposition des populations chaque matin : un exploit de la nature, aidé par l'homme, réalisé sans aucune consommation d'énergie.

**Cette Presta'INNO est l'aboutissement d'un travail en réseau, notamment entre la CCI de Saône-et-Loire et l'AER BFC. Et ce n'est que le début du développement de Daisy !**

La Presta'INNO  
est financée par

**RÉGION  
BOURGOGNE  
FRANCHE  
COMTÉ**

**bpi**france

 **PRODUIT**



# L'entreprise accompagnée



## Bongard-Bazot & Fils

*Société multi-activités de la forêt au produit fini : abattage, débardage, transport de bois, scierie, 2<sup>e</sup> transformation, bois-énergie. Travaux publics et transport*

📍 Le Bourg, 58110 SAINT-PÉREUSE  
et Rue Decize, 58260 LA MACHINE

👥 104 salariés

🖱️ [www.bongard-bazot.fr](http://www.bongard-bazot.fr)



**Jean-Philippe BAZOT**  
PDG

Dans le but d'améliorer ses procédés de sciage, l'entreprise a souhaité perfectionner le fonctionnement de sa machine à tronçonner les paquets de planches.

L'optimisation de cet outil de découpe, réalisé par le lycée Jules Renard de Nevers, a permis d'améliorer sa précision, de diminuer la pénibilité de l'opérateur par une automatisation des réglages et de réduire le temps de sciage.

## Résultats

« Grâce à la Presta'INNO, nous avons pu financer l'évolution de l'outil existant et ainsi éviter un investissement conséquent en achat de matériel neuf.

*De nouvelles évolutions de notre machine sont à l'étude avec le Lycée Jules Renard. »*

# 50%

**DE GAIN DE  
TEMPS LIÉ AU  
PERFECTIONNEMENT  
DE LA MACHINE À  
TRONÇONNER**



PROCÉDÉ /  
MANAGEMENT /  
ORGANISATION



# Le prescripteur



**Daniel MICARD**

Coordinateur du Pôle Innovation /  
Éco-innovation



**AER BFC**

*Agence Économique Régionale  
de Bourgogne-Franche-Comté*

📍 Maison Régionale de l'Innovation,  
64A rue Sully, 21000 DIJON

🖱️ [www.aer-bfc.fr](http://www.aer-bfc.fr)

« La Presta'INNO est un dispositif financier qui intervient en amont de plus amples financements. »

L'étude nécessaire à l'entreprise Bongard-Bazot & Fils a été confiée à un lycée technique. Elle s'inscrit dans une volonté forte de l'établissement de contribuer au développement économique local. Au-delà de la mobilisation des enseignants et des ressources techniques du lycée, ce sont des élèves de BTS qui ont été confrontés à une immersion dans la réalité de l'entreprise à travers la conduite d'un projet de R&D.

**Dans plus de 30% des cas, les conclusions dégagées à l'issue de la Presta'INNO servent de base pour mettre en place des interventions plus conséquentes par les partenaires de l'agence (ADEME, Bpifrance, Région...).**

La Presta'INNO  
est financée par

**RÉGION  
BOURGOGNE  
FRANCHE  
COMTÉ**

**bpi**france

**PROCÉDÉ /  
MANAGEMENT /  
ORGANISATION**



# L'entreprise accompagnée



**Mathias BOUNON**

PDG

## B.C. Technique Agro-Organique

*Fabrication et commerce de  
gros de matériel agricole*



📍 Bois-Choppard, 89270 VERMENTON  
👥 8 personnes

B.C. Technique Agro-Organique, spécialisée dans la commercialisation de matériels agricoles, s'investit désormais dans la conception de matériels destinés à l'agriculture durable et biologique pour développer son activité.

La Presta'INNO a permis de réaliser une étude de faisabilité qui a abouti au prototypage puis à la mise en fabrication d'un premier matériel agricole.

## Résultats

« Avec l'aide de la Presta'INNO et de Bpifrance, nous avons lancé notre nouvelle activité. Nous avons ainsi fabriqué une première série de 15 machines dont certaines ont été commercialisées. »

# 3

**EMPLOIS CRÉÉS  
GRÂCE À LA  
CONCEPTION  
DU MATÉRIEL  
AGRICOLE**



PRODUIT





# Le prescripteur



**Emmanuel CORDELLE**

Chargé d'affaires innovation Nièvre et Yonne

**bpi**france

**Bpifrance**  
**Bourgogne-Franche-Comté**

📍 13 rue Jean Giono, 21000 DIJON

🖱️ [www.bpifrance.fr](http://www.bpifrance.fr)

*« J'apprécie la réactivité de cette solution, associée à sa souplesse en termes de choix de prestataires. »*

La Presta'INNO apporte une réponse rapide pour aider à la construction d'un projet de développement. Elle aide, le plus souvent, à lever une incertitude et ainsi à lancer sereinement un projet d'innovation, en minimisant la prise de risques. La prestation est facilement ajustable et s'adapte aux profils d'entreprises variées. C'est un outil efficace et pragmatique pour l'accompagnement des entreprises.

**B.C. Technique Agro-Organique porte un programme ambitieux favorisant les nouvelles solutions innovantes pour une agriculture durable. La Presta'INNO a facilité, en amont, la démarche de l'entreprise.**

La Presta'INNO est financée par

REGION  
BOURGOGNE  
FRANCHE  
COMTE

**bpi**france

PRODUIT



# L'entreprise accompagnée

Édition 2019



**Grégory HAYE**  
Directeur

## Aromacomtois

*Producteur d'huiles essentielles  
biologiques de résineux du  
massif du Jura*



📍 3 Place de la Mairie, 25330 AMANCEY

👤 1 personne

🖱️ [www.aromacomtois.fr](http://www.aromacomtois.fr)

Alors que 99 % des distillateurs utilisent des cuves verticales, Aromacomtois a fait le choix de concevoir un alambic horizontal. Cet extracteur par entraînement à la vapeur est ainsi capable de recourir à une méthode d'extraction plus « douce ». En outre, ce dernier est alimenté par une chaudière à granulés issus de ressources locales. La production de ces huiles essentielles s'intègre ainsi dans un processus éthique. Les rendements restent modestes, mais les huiles essentielles possèdent une douceur et une rondeur uniques. Ces fragrances plus subtiles sont destinées à conquérir de nouveaux marchés.

## Résultats

« Avec l'aide de la Presta'INNO, nous avons fabriqué un alambic innovant s'intégrant dans un circuit court, participatif et respectueux de l'environnement. Nos huiles essentielles transformées en produits pour la thérapie, les cosmétiques, la parfumerie et les confiseries ont déjà conquis 60 points de vente et nous ouvrons un magasin fin 2018. Cette aide, rapide à mobiliser et adaptée au monde de l'entreprise, va à l'essentiel ! »

# 60

POINTS DE  
VENTE DEPUIS  
CE PROJET  
NOVATEUR



PROCÉDÉ /  
PRODUIT



# Le prescripteur



**Ekaterina SORIS**

Chargée d'affaires innovation  
Doubs et Haute-Saône

**bpi**france

**Bpifrance**  
**Bourgogne-Franche-Comté**

📍 Parc Artémis, 17D rue Alain Savary,  
25000 BESANÇON

🖱️ [www.bpifrance.fr](http://www.bpifrance.fr)

*« La Presta'INNO permet à l'entreprise de valider la faisabilité d'une approche innovante. »*

La Presta'INNO a permis à l'entreprise de valider, pour différentes applications (IAA, cosmétiques...), la pertinence d'utiliser cette technique d'extraction par une voie plus « douce » que les technologies traditionnelles. Aujourd'hui, Aromacomtois produit une huile essentielle bio de sapin blanc, utilisable dans différentes préparations agroalimentaires.

**En octobre 2018, l'entreprise a reçu le prix du jury lors du concours MIAM qui a salué les principes de l'agroécologie et la logique « circuits courts » mis en œuvre dans le procédé de fabrication de ces bonbons 100 % « Made in Jura ».**

La Presta'INNO  
est financée par

RÉGION  
BOURGOGNE  
FRANCHE  
COMTÉ

**bpi**france



PROCÉDÉ /  
PRODUIT



# L'entreprise accompagnée



**Jean-Joseph CHRISTOPHE**

Gérant



Éditeur de logiciels d'imageries médicales  
pour l'aide à la décision clinique

📍 7 impasse des Bousenots, 21800 QUETIGNY

👥 7 personnes

🖱️ [www.casis.fr](http://www.casis.fr)

CASIS enrichit sa gamme de produits en développant une solution logicielle pour suivre les anévrismes aortiques et prévenir leurs ruptures.

La Presta'INNO a permis à l'entreprise de collaborer avec un laboratoire universitaire japonais qui exécute des simulations numériques de flux.

Le prestataire, un cabinet spécialisé en droit des affaires internationales, a formalisé leur accord de partenariat et ainsi sécurisé le projet.

## Résultats

« En 2019, grâce à la Presta'INNO, nous mettrons sur le marché un premier logiciel d'analyse des IRM de flux aortique à destination des praticiens médicaux. La collaboration a facilité notre accès au marché japonais. »

# 97%

DE GAIN DE TEMPS  
SUR L'ANALYSE DES  
IRM CARDIAQUES  
RÉALISÉES PAR LES  
PRATICIENS



# Le prescripteur



**Roland FRICQUEGNON**

Chargé d'affaires innovation Côte-d'Or

**bpi**france

**Bpifrance**  
**Bourgogne-Franche-Comté**

📍 13 rue Jean Giono, 21000 DIJON

🖱️ [www.bpifrance.fr](http://www.bpifrance.fr)

*« La Presta'INNO sécurise juridiquement des approches partenariales. »*

Pour cette entreprise très technologique qui souhaitait recourir aux compétences d'un laboratoire asiatique pour l'analyse des flux sanguins, l'aspect juridique est apparu comme un préalable fondamental à l'engagement d'un contrat de R&D.

**Sur ce volet, la Presta'INNO a permis à l'entreprise de recourir aux services d'un cabinet d'avocats spécialisé dans les partenariats internationaux pour l'assister en amont et préparer dans les meilleures conditions l'accord de collaboration entre les deux entités; la brique juridique étant incontournable dans toute stratégie d'innovation.**

La Presta'INNO  
est financée par

REGION  
BOURGOGNE  
FRANCHE  
COMTE

**bpi**france

PROCÉDÉ





**Maison de l'Économie**  
46 avenue Villarceau  
25000 Besançon  
T. +33 (0)3 81 81 82 83

**Maison Régionale de l'Innovation**  
64 A rue Sully – CS 77124  
21071 Dijon Cedex  
T. +33 (0)3 80 40 33 88

[contact@aer-bfc.com](mailto:contact@aer-bfc.com)

[aer-bfc.com](http://aer-bfc.com)



Agence financée par

**RÉGION  
BOURGOGNE  
FRANCHE  
COMTE**



**bpifrance**

LES COLLECTIVITÉS  
TERRITORIALES  
ACTIONNAIRES

Soutenue par



**CCI BOURGOGNE  
FRANCHE-COMTÉ**