



Unité de Dijon (21)



Points clés

- Un bâtiment en très bon état de **1042 m²** sur une **parcelle de plus de 4200 m²** au cœur d'une zone d'activité idéalement positionnée.
- Un **site mixte** dédié et organisé pour les activités de laboratoire et de petite logistique ainsi que tertiaires
- Une **équipe polyvalente à triple compétence** (relation clients, pharma, logistique) de 17 collaborateurs en CDI
- Un **site accessible** pour Poids Lourds et Véhicules légers
- **Salle blanche** de 214 m²
- Des accès de **plein pied**
- Un **magasin de stockage** avec Sas de livraison et d'expédition
- Site sécurisé **dispositif anti-intrusion**

Bâtiment d'activités !

Dans le cadre de sa réorganisation, un groupe international, leader de du secteur d'activité du médicament et de la pharmacie, propose la reprise de 4 de ses sites de fabrication/distribution dont celui situé au sein du Grand Dijon.



Un Site au cœur de 3 Régions

Unique exploitant du site, l'entreprise déploie en toute indépendance son process au sein d'un ensemble immobilier d'un seul tenant sur une surface couverte de plus de 1000 m², aux standards actuels du secteur très normé de la Santé Publique, ceci en pleine propriété.

Un process robuste animé par une équipe de collaborateurs expérimentée sur les métiers de la fabrication et de la distribution.

Un territoire économique dynamique tourné vers l'avenir

Dijon bénéficie d'une localisation géographique idéale à l'est du bassin et au cœur du triangle Paris / Lyon / Strasbourg (A6/A36).

Le territoire a su construire une économie florissante, à la fois ancrée dans son histoire et tournée vers l'avenir. Elle repose sur trois grandes filières d'excellence que sont la santé, l'agroalimentaire et le numérique.

Pour soutenir sa croissance et favoriser le rassemblement et la coopération entre tous ces acteurs, Dijon métropole s'est dotée de 11 pôles et clusters dans ses secteurs phares, comme dans les secteurs d'avenir des énergies propres et des matériaux innovants.

LES MOYENS DU SITE DE DIJON



Organisation : un site dit de fabrication/distribution

3 activités complémentaires:

- Relation Clients : tenue d'un standard téléphonique pour prise de commandes « en direct » (sous la dictée du pharmacien) et gestion de la relation au quotidien avec les clients (suivi de commandes, gestion des réclamations, traitement des retours), actions de télémarketing (prospection client pour vente ou conseil sur des produits ou gammes de produits spécifiques) ;
- Logistique : gestion des stocks (analyse des ventes, stockage, référencement), préparation de commandes et expédition des produits ;
- Préparatoire: fabrication de préparations magistrales homéopathiques "sur mesure" pour le compte de pharmaciens d'officine, gestion des stocks d'articles de conditionnement, matières premières et produits semi-ouvrés

Alarme
anti intrusion



L'équipe : des profils polyvalents combinant deux ou 3 postes de base

- Technicien Supérieur Relation Clients ou Logistique ou Préparation Magistrale,
- Technicien Relation Clients ou Logistique ou Préparation Magistrale,
- Employé Qualifié Relation Clients ou Logistique ou Préparation Magistrale.

Climatisation



Profils de poste

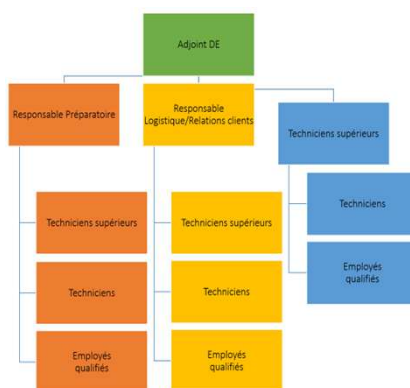
Effectif
(17)

Directeur adjoint

1

Affecté à la
production/distribution

16



Certification ANSM
de bonnes pratiques
(Code Santé Publique)



Aménagements et équipements :

- Chauffage électrique
- Centrale de Traitement d'Air pour la salle blanche avec Sas personnel
- Accès PL et VL portail coulissant et digicode. Site entièrement clôturé.
- Détection intrusion / Télésurveillance (Nuit / Jour férié / WE)
- Mezzanine Magasin
- Protection incendie: extincteurs portatifs, détection incendie.

LE SITE ET SON ENVIRONNEMENT

✓ Vente

SITUATION DU SITE

Localisation :

20 Rue du Golf,
21800 QUETIGNY

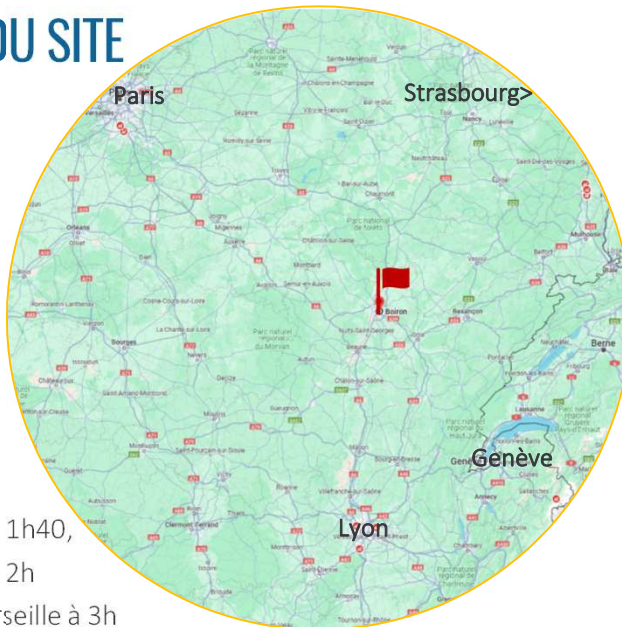
Accès :

- Distances TGV :
 - Paris à 1h40,
 - Lyon à 2h
 - et Marseille à 3h
- Par les autoroutes A6 et A36 :
 - Paris à 3h20
 - Lyon à 2h
 - Strasbourg à 4h

Un territoire attractif

Dijon métropole accueille plus de 15 000 entreprises, dont des acteurs nationaux et internationaux emblématiques.

- Dans la chimie fine, la pharmacie, les cosmétiques, les services et innovations en sciences de la vie et les technologies médicales, le groupe familial Urgo est originaire de la métropole. À ses côtés, des entreprises leaders et de jeunes pépites innovantes comme Oncodesign, Crossject, Proteor, Procter&Gamble Health, Delpharm, Adhexpharma, et Astrea Pharma, des entreprises leaders et de jeunes pépites innovantes comme Oncodesign, Crossject, Proteor, Procter&Gamble Health, Delpharm, Adhexpharma, et Astrea Pharma pour les plus connus.
- Dans l'agriculture, la transformation agricole et l'industrie agroalimentaire sont présents Unilever ou Tetra Pak et des acteurs historiques comme Mulot & Petitjean, fabricant du pain d'épices de Dijon ou Dijon Céréales, 2ème groupe meunier de France.
- Enfin l'écosystème numérique de Dijon s'est structuré autour de grands opérateurs comme Orange, Bouygues Télécom ou Cogent autour desquels gravitent des entreprises innovantes telles qu'Atol CD, Gammeo, Anthropi, CPage ou Webdrone. Acteur local emblématique, INEO INFRACOM



1

Disponibilité :
Juillet 2025

DESCRIPTION



- Date de construction : 2007
- Surface disponible: 4206 m²

Dont un bâtiment de 1042 m² sur un niveau, comprenant des surfaces d'activités de petite logistique (242+152m²), de laboratoire/préparatoire (214m²) et tertiaires (433m²).

- Nombre de salariés : 17
- Place de parking : 39





CONTACT

Patrice SALAGNAT

Consultant Sénior



+33 (0)6.33.79.20.46

patrice.salagnat@semaphores.fr



SEMAPHORES

GROUPE ALPHA

105 Avenue Raymond Poincaré • 75116 PARIS

Tél : +33 (0)1 40 15 56 00 • Fax : +33 (0)1 47 03 09 46

S.A. au capital de 1 090 950 € • APE : 7022 Z • R.C.S. Paris 428 761 886

N° CEE FR 01 428 761 886 • N° Organisme Formation : 11 75 39 14 775

www.semaphores.fr