

RÉGION  
BOURGOGNE  
FRANCHE  
COMTÉ

La Bourgogne-Franche-Comté,  
terre de réussite

[aer-bfc.com](http://aer-bfc.com)



**aer**  
agence économique  
régionale de  
bourgogne-franche-comté

# RÉGION BOURGOGNE FRANCHE COMTÉ



## Jérôme DURAIN

Président de la Région  
Bourgogne-Franche-Comté

**P**remière région industrielle de France, la Bourgogne-Franche-Comté est fière de son industrie et de ses savoir-faire reconnus dans le monde entier. L'industrie, c'est l'ADN historique de notre région.

Grâce à nos pôles de compétitivité et à nos filières d'excellence autour de l'agroalimentaire, du luxe, des microtechniques, de l'automobile, des industries de la santé, de l'énergie ou encore de l'hydrogène, nous sommes reconnus comme un territoire d'excellence, dont la main d'œuvre extrêmement qualifiée est recherchée.

Terre de recherche, d'innovation et de développement durable, la région, située au cœur de l'Europe, offre par ailleurs un environnement stratégique aux entreprises qui souhaitent implanter et/ou développer leur activité. Elles sont d'ailleurs nombreuses à choisir la Bourgogne-Franche-Comté dans tous les domaines ; de l'infiniment petit avec les nanomédecines jusqu'à l'infiniment grand avec de nombreuses cathédrales industrielles, notre écosystème est riche de sa diversité et permet la mise en place de belles synergies.

Avec l'AER BFC, nous œuvrons au quotidien pour développer un terreau fertile au développement des entreprises, préserver les emplois et conforter la compétitivité de notre territoire.

Face aux enjeux macroéconomiques contemporains (innovation, mutations, compétitivité internationale), la Région se tient aux côtés des entreprises et des EPCI, déterminée à poursuivre le développement économique de notre territoire.

# Édito

## Ensemble, bâtissons l'avenir économique régional.

En Bourgogne-Franche-Comté, nous ne nous contentons pas d'accompagner les entreprises et les territoires : nous les propulsons vers l'excellence. Chaque jour, notre Agence s'engage aux côtés des entreprises pour valoriser leur ancrage régional, renforcer leur compétitivité et faire rayonner l'attractivité des territoires. Parce que la période l'impose, nous agissons avec détermination pour transformer les défis en opportunités.

Notre région est en mouvement. La Bourgogne-Franche-Comté prouve qu'elle sait attirer les talents et les projets ambitieux. Grâce à une collaboration étroite entre l'Agence, Business France, la Région et les territoires, nous accélérons l'implantation d'investisseurs dans des secteurs clés : hydrogène, santé, énergie, luxe, agroalimentaire, mobilités... Des filières historiques se renforcent, de nouvelles émergent, et notre écosystème s'affirme comme un terreau fertile pour l'innovation et l'industrie de demain.

Notre force ? Une expertise ciblée et une action collective. Avec cinq métiers au cœur de notre mission – développement économique, prospection nationale et internationale, innovation et transition écologique, intelligence territoriale, attractivité et marketing – nous mettons tout en œuvre pour répondre précisément aux initiatives régionales. Nous ne sommes pas seulement des accompagnateurs : nous sommes des catalyseurs de projets, des partenaires engagés pour concrétiser vos ambitions.

La Bourgogne-Franche-Comté est une terre d'audace et d'expérimentation. Ici, la créativité se transforme en croissance, les idées en réalisations, et chaque territoire devient un levier de développement. Rejoignez-nous dans cette dynamique et créons, ensemble, les conditions des prochains succès économiques de notre région.



**Arnaud MARTHEY**

Président de l'AER BFC



agence économique  
régionale de  
bourgogne-franche-comté



[www.aer-bfc.com](http://www.aer-bfc.com)





# Sommaire

<b>Une position stratégique, au cœur des grandes infrastructures européennes .....</b>	<b>p.6</b>
<b>La Bourgogne-Franche-Comté, un environnement favorable aux entreprises .....</b>	<b>p.8</b>
<b>Une politique ambitieuse pour accompagner les entreprises et les transitions ....</b>	<b>p.10</b>
<b>Les filières industrielles.....</b>	<b>p.11</b>
<b>Un écosystème au service de la recherche et de l'innovation .....</b>	<b>p.22</b>
<b>Un enseignement supérieur reconnu .....</b>	<b>p.28</b>
<b>Un patrimoine naturel, culturel et architectural exceptionnel .....</b>	<b>p.30</b>
<b>Culture et sport .....</b>	<b>p.32</b>
<b>Entreprises, territoires : une agence pour accompagner votre développement ....</b>	<b>p.34</b>



Pour en savoir plus sur les chiffres de cette section,  
vous pouvez flasher ce QRCode

# Un positionnement stratégique, au cœur des grandes infrastructures européennes

42

millions d'habitants à moins  
de 4 heures du barycentre de  
la Bourgogne-Franche-Comté

230

km de frontière avec la  
Suisse, une coopération  
transfrontalière privilégiée

1h34

Dijon-Paris en 1h34  
et Besançon-Paris en 2h08  
par le TGV

6

aéroports internationaux à  
proximité et  
2 aéroports régionaux

1<sup>re</sup>

région en termes de km de  
voies ferrées exploitées par  
habitant (14 gares TGV)

9

autoroutes  
formant un carrefour  
stratégique

1 330

km de voies fluviales de  
renommée internationale





ROYAUME-UNI

PAYS-BAS

Hanovre

BERLIN

AMSTERDAM

ALLEMAGNE

LONDRES

Cologne

BRUXELLES

BELGIQUE

LUXEMBOURG

Rouen

PARIS

**BOURGOGNE-  
FRANCHE-COMTÉ**

Francfort

Mannheim

Strasbourg

Munich

PRAGUE

Auxerre

Dijon

Vesoul

Belfort

Nevers

Mâcon

Lons-le-Saunier

Lyon

Euroairport

Bâle

Zurich

AUTRICHE

Nantes

FRANCE

BERNE

SUISSE

Genève

St-Exupéry

Bordeaux

200 km  
23 millions d'habitants

Milan

Turin

ITALIE



Grands axes européens  
et lignes grande vitesse



Aéroports  
internationaux



Métropole

Toulouse

Marseille

400 km  
100 millions d'habitants



ROME

Barcelone

600 km  
165 millions d'habitants

800 km  
227 millions d'habitants



Pour en savoir plus sur les chiffres de cette section,  
vous pouvez flasher ce QRCode

# La Bourgogne- Franche-Comté, un environnement favorable aux entreprises

47 800

km<sup>2</sup> de superficie

2,8

millions d'habitants

1,3

million d'actifs

87,5

milliards d'euros  
de PIB

2<sup>e</sup>

région exportatrice  
[taux de couverture :  
exportations / importations  
en %]

21,3

milliards d'euros  
d'exportations

420 000

entreprises

86 000

étudiants

> Servion, développement et exploitation  
de parcs éoliens © Servion





# Région d'excellence industrielle

- 30% des cadres en région travaillent dans le secteur industriel (moyenne France : 17%)
- Plus d'1 salarié sur 5 travaille dans l'industrie
- Près de 60 % des effectifs de l'industrie sont spécialisés dans les secteurs : mécanique / métallurgie, matériels de transport, agroalimentaire et plasturgie
- 21 400 établissements industriels
- 10 Territoires d'industrie : Alliances Luxe et Précision Doubs, Auxois Morvan, Bourgogne Industrie, Grand Chalon, Grand Dole, Haut-Jura, Nevers Val de Loire, Nord Franche-Comté, Vosges Saônoises, Yonne Industrielle



➤ Peugeot 3008 ©Stellantis



➤ Engin agricole fabriqué dans l'usine John Deere d'Arc-les-Gray © John Deere

## 1<sup>re</sup> région agricole française (métropolitaine) en part de valeur ajoutée

- 63% du territoire régional éligible à un label qualité AOP/IGP
- 140 AOC/AOP/IGP

## 1<sup>re</sup> région d'investissements privés en R&D (poids des dépenses des entreprises privées)



➤ © URGO

6 pôles de  
compétitivité

16 clusters

10 plateformes  
technologiques

17 pépinières à haut  
niveau de services

# Une politique ambitieuse pour accompagner les entreprises...

La politique économique de la Région est inscrite dans le Schéma Régional de Développement Économique, d'Innovation et d'Internationalisation (SRDEII), adopté en juin 2022.



## Les ambitions du SRDEII Bourgogne-Franche-Comté 2022-2028 reposent sur cinq principes majeurs :

- Réussir toutes les transitions et l'attractivité de la Bourgogne-Franche-Comté et affirmer les principes de l'action publique
- Approfondir la coopération entre la Région et les intercommunalités au service de l'emploi et des territoires
- Relever les défis de l'industrie dans une nouvelle phase de la mondialisation
- Piloter et évaluer ensemble l'action économique dans un monde complexe.
- Accompagner l'économie de proximité : nouvelle ambition régionale

La Région Bourgogne-Franche-Comté s'est dotée d'outils d'intervention répondant à ces différents objectifs qui seront étudiés avec chaque porteur de projet.

## ... et les transitions

Entreprises régionales, l'AER BFC vous propose un accompagnement sur mesure pour :

- Décarboner votre activité en récupérant la chaleur fatale et en intégrant les énergies renouvelables
- Éco-concevoir vos produits et services pour répondre aux évolutions du marché
- Repenser votre modèle économique pour le rendre plus durable et résilient

Le pôle Transition Énergétique et Économie Durable de l'AER BFC est membre des Réseaux de la transition écologique et économique de Bourgogne-Franche-Comté (RT2E) et membre des animateurs EnR (énergies renouvelables) en Bourgogne-Franche-Comté.



Ces réseaux sont financés par l'ADEME et la Région







Pour en savoir plus sur les chiffres de cette section,  
vous pouvez flasher ce QRCode

# Les filières industrielles



# Alimentation

> © La Moutarderie Fallot

La Bourgogne-Franche-Comté possède des savoir-faire sur l'ensemble de la chaîne de valeur, du champ à l'assiette.

La région Bourgogne-Franche-Comté dispose d'un pôle d'innovation agroalimentaire leader en Europe, Vitagora, qui compte plus de 660 membres, dont 60 multinationales et grandes entreprises, et anime sur son territoire un réseau de 12 000 scientifiques et ingénieurs en sciences de l'alimentation et de la santé.

Avec sa spécialisation industrielle, la région est un formidable terrain d'expérimentation notamment pour le développement de l'agro-écologie apportant des réponses aux enjeux agricoles et de la transition écologique.

Portées par des productions agricoles représentatives du terroir et ayant une forte notoriété qualitative, l'industrie agroalimentaire et l'agriculture travaillent en étroite collaboration grâce à un réseau structuré de partenaires et d'infrastructures : plateformes expérimentales/phénotypage, analyse sensorielle, laboratoires techniques, etc. Cet écosystème permet l'éclosion de start-ups et le développement d'entreprises matures, qui trouvent au sein de ce réseau un support et une expertise leur permettant d'être à la pointe de la recherche et de l'innovation.



## Filière agroalimentaire

2 600

entreprises

31 000

emplois

## > PARTENAIRES

### Agriculture

23 600

exploitations  
agricoles

50 500

emplois



> © John Deere



## > EXEMPLES D'ENTREPRISES LEADERS

Amora-Maille/Groupe Unilever, Alliance BFC (Coopérative Bourgogne du Sud, Dijon Céréales, Terre comtoise), André Bazin, Beaune Brioches, Boudier, Bourgogne Escargots, Daunat Bourgogne, Ets Bobard Jeune, Eurial Ultrafrais, Eurogerm, Fallot, Festins de Bourgogne, Fromageries Bel Production France, Fromagerie Lincet, Fromagerie Milleret, Granini, Groupe Bigard, Henri Maire, Jacquet, John Deere, Lactalis, La Fournée Dorée, Le Borvo, LDC Bourgogne, Lejay Lagoute, Maison Marc, Mondelez, Mulot et Petitjean, Nestlé, Obione, Plukon/Duc, Société Fromagère de Lons-Le-Saunier, Yoplait, etc.



# Industries de la santé

La Bourgogne-Franche-Comté possède une expertise en matière d'industries et technologies de santé qui lui permet de se positionner comme un territoire d'excellence pour la médecine de demain dans quatre domaines : dispositifs médicaux, pharmacie, biothérapies / bioproduction et e-santé.

500

entreprises

(dont sous-traitants)

13 000

emplois

## > PARTENAIRES



## > EXEMPLES D'ENTREPRISES LEADERS

AdhexPharma, Astrea Pharma, Cisteo médical, Corden Pharma, CPage, Crossject, De Dietrich, Delpharm, Dixi Medical, Galien Pharmholding, Groupe CEN, Groupe Uργο, ICTA, Imasonic, IDS France, Inventiva, MicroMega, Oncodesign Precision Medicine, Proteor, RD-Biotech, SPPH, Sophysa, Statice, Vétoquinol, etc.

## > Biothérapies et bioproduction

Lancée en 2025, la marque BIOVALIANCE vise à fédérer les acteurs et à porter collectivement l'image d'une filière dynamique, innovante et structurée.

«BIOVALIANCE est la marque de la filière régionale des biothérapies et de la bioproduction de Bourgogne-Franche-Comté. Reflet de la complémentarité des acteurs, elle illustre la spécialisation régionale dans les domaines de la conception et production de thérapies innovantes, ainsi que la fourniture de bioactivateurs et d'équipements industriels.» Jérôme DURAIN, Président de Région Bourgogne-Franche-Comté

Pour en savoir plus, flashez ce QRCode



**BIOVALIANCE**  
Bourgogne-Franche-Comté



Pharm'Image dispose d'équipements de pointe en imagerie nucléaire pour mener des études via la plateforme d'imagerie et de radiothérapie préclinique localisée au CGFL  
© Alexis CHÉZIERE / CGFL

# Luxe & savoir-faire d'exception

Berceau de l'horlogerie et de la lunetterie, la Bourgogne-Franche-Comté est riche de savoir-faire recherchés par les plus grandes maisons de luxe. Son tissu industriel est principalement composé de PME qui fabriquent, pour de nombreux marchés et dans la plus grande discrétion, des composants ou des produits de sous-traitance pour les plus grandes marques mondiales. Au fil du temps, de véritables écosystèmes forts de centaines d'entreprises, de laboratoires de recherche et d'organismes de formation se sont mis en place. Des savoir-faire d'exception méticuleusement transmis.

**HBJO\* & LUNETTERIE:** Design et innovation inscrivent horlogers, joailliers et lunetiers dans un mouvement qui oscille entre tradition et technologie de pointe.

**MAROQUINERIE:** Créateurs et entreprises trouvent un ensemble complet de compétences, chacune poussée à un niveau d'excellence inédit.

**LUXE & OBJETS:** Bois, céramique, corne, métal, pierres et pierres précieuses, matériaux nobles et synthétiques... : le point commun réside dans l'art de la précision et l'exigence de la perfection.

**LUXE EXPÉRIENTIEL:** La richesse naturelle, culturelle et patrimoniale de la Bourgogne-Franche-Comté a rendu possible des histoires d'exception (vignobles, gastronomie, lieux UNESCO). > Cf. page 31

*\*Horlogerie-Bijouterie-Joaillerie-Orfèvrerie*



> SIS - Avoudrey  
© Laurent CHEVET

450

entreprises

15 000

emplois

1 000

artisans  
d'art

## > EXEMPLES D'ENTREPRISES LEADERS

Audemars Piguet, Breitling, Créations Perrin, Cristel, Dumas Paris, FM Industries, Herbelin, Hermès, Groupe IMI, Groupe Swatch, Groupe Thomas, Kering Eyewear, Manufacture Jean-Rousseau, MCGP, Maty, Peugeot Saveurs, Silvant SA, SMB (Lip), SIS, Thierry SA, etc.

## > PARTENAIRES



Pequignot © Laurent CHEVET >



# Énergie

## > Nucléaire et énergies conventionnelles

Depuis plus de 150 ans sont fabriquées ici les chaudières vapeur, puis nucléaires, ainsi que les turbines à vapeur et à gaz, qui équipent à ce jour 20 % des centrales électriques dans le monde et 100 % des centrales nucléaires françaises.

Cette industrie a favorisé l'établissement de laboratoires de recherche et de formations supérieures spécialisés dans les métiers de l'énergie, et a su développer des compétences fortes en ingénierie sur le territoire. La Bourgogne-Franche-Comté occupe aujourd'hui une place prépondérante dans la filière Énergie.

### > EXEMPLES D'ENTREPRISES LEADERS

Aperam, Framatome, General Electric, Industeel (ArcelorMittal), etc.

### > PARTENAIRES



880

entreprises

## > Énergies renouvelables

La Bourgogne-Franche-Comté, riche d'un patrimoine exceptionnel en termes de biodiversité et de ressources, est « naturellement » engagée dans la préservation de l'environnement et la transition énergétique. Elle s'est fixée comme objectif de devenir un territoire à Énergie Positive à horizon 2050.

Actif dans le développement de projets, l'installation, la maintenance et la sous-traitance industrielle, tout un écosystème travaille à développer les moyens de production d'énergies renouvelables.

31 500

emplois

515

MW installés -  
Hydroélectricité

640

MW installés -  
Photovoltaïque

1 030

MW installés -  
Éolien

100

Installations -  
Méthanisation

90

MW installés -  
Électricité par  
bioénergie

720

GWh/an installés -  
Biométhane

### > PARTENAIRES



### > EXEMPLES D'ENTREPRISES LEADERS

EDF Power Solutions, Innergex, Justy, Opale Énergies Naturelles, r.Bourgeois, Total Quadran, WPD, etc.



# Hydrogène

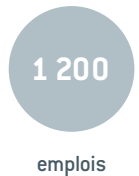


Le déploiement de la filière Hydrogène figure parmi les orientations stratégiques majeures de la Région Bourgogne-Franche-Comté depuis plus de 20 ans, qui dispose d'une feuille de route depuis 2019 et du label « Territoire Hydrogène » obtenu dès 2016. La filière Hydrogène s'appuie aujourd'hui sur un socle universitaire fertile et précurseur, avec l'implication dynamique du tissu industriel et de l'ensemble des partenaires économiques, collectivités, pôles de compétitivité, etc. La chaîne de valeur des technologies de l'hydrogène est fortement présente sur le territoire et innove tous les jours en région : de la recherche avec notamment le FCLAB et FEMTO-ST, jusqu'aux grands donneurs d'ordre.

De nombreux projets industriels ont vu le jour ces 10 dernières années : émergence de start-ups, implantation de sites industriels dont une Gigafactory d'électrolyseurs, création spontanée ou diversification vers de nouvelles activités de production ou de service des ETI et PME... La Région Bourgogne-Franche-Comté mobilise 100 millions d'euros sur la décennie 2020-2030, filière également soutenue dans le cadre du plan d'accélération et d'innovation régional.

## > EXEMPLES D'ENTREPRISES LEADERS

Adhex, Alstom, Avia, Avions Mauboussin, CLHYNN, Danielson, DYG Energy, Engie, Forvia, Fruehauf, General Electric, Gen-Hy, HIVELIX, H2 Solid, H2SYS, Hynamics, INOCEL, John COCKERILL, JR Automation, Laser Cheval, Ligier Sport, Mac Plus, Magyar, Mincatec Energy, Oreca, Packmat, Pressmac Presse Étude, Réservoirs PAUCHARD, RETROFIT Hydrogène [RH2], Schiever, SETAP, Sundyne, SUNTEC, Vaison Sport, etc.



## > PARTENAIRES



# Forêt-Bois

La Bourgogne-Franche-Comté est une des régions les plus boisées de France : plus d'un tiers du territoire est couvert de forêt, véritable réservoir de la biodiversité. La forêt est également source de richesse économique par l'exploitation du bois en tant que matériau et source d'énergie.

Pépinière forestière, exploitation forestière, gestion des forêts, récolte de bois, transport, transformation et mise en œuvre dans la construction, aménagement intérieur et extérieur, emballage, sciage, tonnellerie, marqueterie, bois énergie, etc. : tous les secteurs sont présents sur le territoire. Les entreprises de sciage et travail du bois et celles de la construction bois concentrent près de la moitié des salariés de la filière.



## > EXEMPLES D'ENTREPRISES LEADERS

Acta Mobilier, Arbonis, BBF, Bois et Sciages de Sougy, Ducerf Groupe, Fruytier Group, Groupe Bordet, Groupe Charlois, Jeujura, Lacroix Emballages, Manufacture des usines réunies, Parqueterie Beau Soleil, Pépinières Naudet, POBI, Sanijura, Simonin, Tonnellerie François Frères, etc.

## > PARTENAIRES



# Mobilités

## > Automobile

Territoire de l'aventure automobile, le dynamisme de la région Bourgogne-Franche-Comté dans ce secteur n'est plus à démontrer, en particulier grâce à la présence historique du groupe Stellantis, acteur de dimension mondiale fort de ses 15 marques. Stellantis a choisi la Bourgogne-Franche-Comté pour renforcer sa position. Le site de Sochaux capable de produire 400 000 véhicules par an devient un site de référence, le plus performant d'Europe. La région accueille également un large panel de fournisseurs experts et de centres d'excellence mondiaux, par exemple le centre R&D Faurecia de Bavans.

L'ensemble des acteurs de la filière est par ailleurs supporté par des ressources locales : laboratoires de recherche, écoles d'ingénieurs et des clusters d'entreprises dans la mobilité. En Bourgogne-Franche-Comté s'écrit le futur de l'automobile en tant que solution de mobilité durable grâce au Pôle Véhicule du Futur.

### > EXEMPLES D'ENTREPRISES LEADERS

Akka, AL-KO, Altran, Assystem, Baud Industries, Charlante Manutention, Danielson, Delfingen, Erde, Faiveley, Faurecia Clean Mobility, Flex-N-Gate, Fruehauf, Groupe Simonin, Groupe Streit, Grupo Antolín, Jtekt Automotive, Ligier, Lisi, Magna Steyr, MMT, Michelin, Mygale, Magyar, Orec, Plastic Omnium, Plastivaloire, Pneu Laurent, Poclair Véhicules, r.Bourgeois, Remorques Louault, Schrader SAS, Segula, SMFF, Stellantis, Valeo Sécurité Habitacle, etc.

370

entreprises

37 000

emplois

1<sup>re</sup>

région en %  
d'emplois  
automobile dans  
l'emploi industriel

### > PARTENAIRES



## > Ferroviaire

La Bourgogne-Franche-Comté est une région industrielle aux compétences avérées notamment en usinage, mécanique et chaudronnerie, héritées des charbonnages et des fonderies royales.

Pôle national spécialisé dans la conception, la réalisation et la maintenance des engins de travaux ferroviaires, Mecateamcluster a pour objectif d'apporter des solutions innovantes pour améliorer les processus de construction.

Son industrie a inventé et intégré de nouvelles techniques pour améliorer le confort, la sécurité, le bilan carbone et la performance des installations et du matériel ferroviaire.

### > PARTENAIRES



MECATEAMCLUSTER



Mecateamcluster @ Jean-Luc PETIT &gt;

200

entreprises

11 400

salariés

### > EXEMPLES D'ENTREPRISES LEADERS

A.C.E, Alstom, Ameo SAS, Anvis, Ateliers de Joigny, BDVF, Bonandrini, DVF, Jeantet Elastomères, Kremer, Matisa, OTN, SKF Slewing Bearings, Technicentre SNCF, etc.





## > Mobilité douce

Motivés par le coût des carburants, la prise de conscience des enjeux climatiques, et leur facilité d'utilisation en ville, trottinettes, cycles et autres vélos cargo sont passés du statut d'équipement sportif à celui de moyen de mobilité à part entière. Devenus des compléments ou même des alternatives à la voiture, ces mobilités ont connu un essor important ces dernières années et la tendance s'accélère. Les projections de l'USC prévoient que les ventes de vélos vont sextupler d'ici 2030, portées par le vélo à assistance électrique.

La Bourgogne-Franche-Comté est une région qui met la mobilité douce au centre de sa stratégie de mobilité avec trois agglomérations équipées de flotte de vélos en libre-service, 2 000 km de pistes cyclables et plus de 850 clubs et associations.

### > EXEMPLES D'ENTREPRISES LEADERS

Elcam Usinage, Douze Cycles, Lapierre, Look Cycle, Parco Cycles, PROTOFORM, SAB Matour, SEB, Virage Groupe, etc.

### > PARTENAIRES



180

entreprises

1 700

emplois

## Aéronautique

Les entreprises de la région ont contribué à la renaissance de l'aéronautique française au lendemain de la Seconde Guerre mondiale. Ainsi les avions Jodel et Robin ont participé au développement de cette activité et font de la France le deuxième pays en nombre de pilotes.

Cette activité industrielle a permis le développement d'innovations et perdure aujourd'hui dans la transition écologique du secteur avec plusieurs projets de motorisation hybride ou hydrogène. Les savoir-faire experts pour l'aéronautique civile ou militaire et la défense reposent sur un tissu industriel aux compétences technologiques complémentaires.

Une filière complète : constructeurs d'avions, entreprises de services aéroportuaires et de maintenance côtoient un réseau dense d'entreprises sous-traitantes de l'aviation militaire et commerciale.

### > EXEMPLES D'ENTREPRISES LEADERS

BA 116 de Luxeuil, Danielson Aircraft Systems, JG Aviation, Kep Technologies, Lisi Aerospace, MK Composites, Safran, Thalès, UTC Aerospace, etc.

350

entreprises

18 000

emplois

### > PARTENAIRES



© JG Aviation &gt;

# Mécanique & Métallurgie

Région de tradition industrielle, la Bourgogne-Franche-Comté est aujourd'hui un réservoir de ressources industrielles pour apporter des solutions aux défis du futur. Les entreprises régionales excellent notamment dans la transformation des métaux.

Les activités les plus fortement représentées dans le tissu industriel sont la mécanique, le découpage-emboutissage, la fabrication de moules, modèles, prototypes et outillages, le traitement et le revêtement des métaux.

## > EXEMPLES D'ENTREPRISES LEADERS

Alstom, Aperam Stainless, Auber & Duval, Bodycote, Comege, Danielson Engineering, Framatome, Fruehauf, General Electric, Industeel France, Jtekt, Louault, PWT, Savoye, Schligler, Setforge, Snop, Groupe Streit, TPC AVX, etc.

## > PARTENAIRES

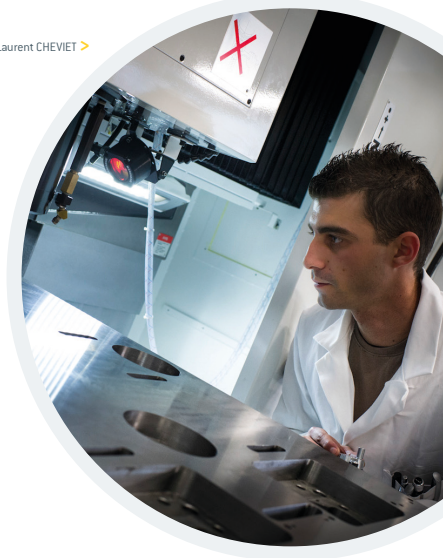


90 000

emplois

2 900

entreprises



# Logistique

La région Bourgogne-Franche-Comté se situe au carrefour de grandes infrastructures reliant Paris à Lyon et Marseille, et de celles reliant l'Espagne à l'Allemagne. La présence de ces infrastructures et de prestataires qualifiés attire de nombreuses plateformes logistiques et d'e-commerce.

Les plateformes multimodales de Chalon-sur-Saône, Mâcon, Pagny et Gron proposent des solutions alternatives qui combinent la route, le réseau ferré et le réseau fluvial. Elles sont rattachées aux hinterlands de trois grands ports commerciaux européens : Anvers/Rotterdam, Le Havre et Marseille.

## > EXEMPLES D'ENTREPRISES LEADERS

Aldi, Amazon, Dachser, Easydis, ED, FM Logistic, Gaussin, Geodis, Groupe MTA, Lidl, Groupe BLONDEL-Régis Martelet-Sobotram, Jungheinrich, Renault, Savoye, Schiever, Sidel Packing Solutions, Stanley Black&Decker, Stellantis, Veepee, Virly-Fenwick, XPO, etc.

## > PARTENAIRES



62 000

emplois



# Numérique

L'économie numérique, levier de croissance économique et d'emplois, continue de prendre de l'ampleur en Bourgogne-Franche-Comté et l'écosystème régional a permis l'obtention en 2024 d'un label « Capitale #FrenchTech » récompensant son dynamisme et la qualité de sa structuration.

De plus, la Bourgogne-Franche-Comté bénéficie de la présence d'universités, d'écoles, de laboratoires de recherche et d'industries qui en font un territoire numérique attractif et rayonnant.

Des infrastructures de qualité telles que le Très Haut Débit, les pépinières et hôtels d'entreprises et les data centers présentes sur le territoire répondent aux exigences des entreprises du numérique.

## > EXEMPLES D'ENTREPRISES LEADERS

Abeye, Access Code School, Animoscope, Atol Conseils et Développements, Aucotec, Aurea Technology, B4 Road, DAVI, CODA, Da Viking Code, Elabor, Four Data, Follower Products, Foxar, Frive, Gammeo, Genario, GEOIDE Crypto&Com, Holleberton, Ikigia, Intersis, Livdeo, Logomotion, Matawan, Morphée+, Online Formapro, Odalid, Overview Immersive Technology, PageUp, Priminov, Réseau concept, Shine Research, Strivee, Virtuel City, Webdrone, Weezevent, etc.

## > PARTENAIRES



900

entreprises

9 400

emplois

# Relation client

Avec l'avènement du digital, les relations des entreprises avec leurs clients ont profondément changé. Les centres de relation client jouent un rôle primordial dans cette nouvelle communication de proximité.

En Bourgogne-Franche-Comté, les centres d'appels internalisés et externalisés continuent à investir et à recruter.

## > EXEMPLES D'ENTREPRISES LEADERS

Armatiss, Banque Populaire BFC, Berner, Caisse d'Épargne, Comdata Group, CRC, Davi, EDF, Groupama, Leboncoin.fr, Leroy Merlin, Nutrisens, Qualiccontact, SUEZ, Téléperformance, Teletech, Webhelp, etc.

110

entreprises

7 800

emplois



# Autres secteurs d'activité

## Plasturgie

1<sup>re</sup>

région française  
en % d'emplois et  
en % d'établissements

250

entreprises

12 500

emplois

> PARTENAIRES



## Bâtiment et Travaux Publics

9 100

établissements  
employeurs

60 000

emplois  
salariés

16 000

emplois  
non salariés

> PARTENAIRES



## Artisanat

1<sup>er</sup> réseau d'entreprises de proximité au service des territoires

73 000

entreprises

173 600

actifs

7 950

créations  
d'entreprises

250

métiers répartis sur  
l'ensemble des secteurs  
d'activités

> PARTENAIRE



## Économie Sociale et Solidaire (ESS)

9 300

établissements  
employeurs

88 400

salariés  
(équivalents temps  
plein)

> PARTENAIRES



Pour en savoir plus sur les chiffres de cette section,  
vous pouvez flasher ce QRCode



# Un écosystème au service de la recherche et de l'innovation

> Institut FEMTO-ST, unité mixte de recherche associée au (CNRS),  
centrale de technologie de micro-nanofabrication en salle blanche MIMENTO @ FEMTO-ST



# Recherche, Développement & Innovation



17 000 salariés  
en R&D



+ de 20 centres de recherche  
d'excellence mondiale  
d'entreprises privées



63 unités de recherche  
labellisées en Bourgogne-  
Franche-Comté



Les 2 premiers déposants  
de brevets en France ont  
une activité en région : Stellantis,  
Safran



7 300 chercheurs  
(3/4 privés, 1/4 public)



12 structures labellisées :  
10 plateformes technologiques  
2 centres de ressources technologiques

## > LE RÉSEAU RÉGIONAL DE L'INNOVATION (RRI)

Ce réseau rassemble plus de 150 partenaires qui financent, prescrivent et accompagnent les entreprises dans le développement de leur projet d'innovation.

> Vous souhaitez être mis en relation ? Contactez-nous :  
[innovation@aer-bfc.com](mailto:innovation@aer-bfc.com)

Membre du  
**Réseau Régional de l'Innovation**  
de Bourgogne-Franche-Comté

Pour en savoir plus sur le RRI,  
vous pouvez flasher ce QRCode



## 1 écosystème régional labellisé Capitale #FrenchTech



## Territoires d'Innovation

2 PROJETS LAURÉATS EN RÉGION



Territoire d'Innovation « ProDij-Dijon, alimentation durable 2030 »  
PORTÉ PAR DIJON MÉTROPOLE



Territoire d'Innovation « Transformation d'un Territoire Industriel »  
PORTÉ PAR PAYS DE MONTBÉLIARD AGGLOMÉRATION ET LE GRAND BELFORT



# De grands organismes de recherche implantés en Bourgogne-Franche-Comté

## 4 organismes nationaux de recherche



### COMMISSARIAT À L'ÉNERGIE ATOMIQUE ET AUX ÉNERGIES ALTERNATIVES (CEA)

Acteur majeur de la recherche, du développement et de l'innovation, le CEA intervient dans quatre domaines : les énergies bas carbone (nucléaire et renouvelables), le numérique, les technologies pour la médecine du futur, la défense et la sécurité.



### CENTRE NATIONAL DE LA RECHERCHE SCIENTIFIQUE (CNRS)

Le CNRS est un organisme public de recherche placé sous la tutelle du ministère de l'Enseignement supérieur, de la Recherche et de l'Innovation. Pluridisciplinaire, il couvre l'ensemble des domaines scientifiques : la biologie, la chimie, l'écologie et l'environnement, l'ingénierie, les mathématiques, le nucléaire et les particules, la physique, les sciences informatiques, les sciences humaines & sociales, la Terre et l'Univers. Exemples de laboratoires : CSGA, FCLAB, FEMTO-ST, ICB, ImViA, ThéMA, etc.



### INSTITUT NATIONAL DE RECHERCHE POUR L'AGRICULTURE, L'ALIMENTATION ET L'ENVIRONNEMENT (INRAE)

L'INRAE a été fondé le 1<sup>er</sup> janvier 2020. Il est né de la fusion de l'Institut national de la recherche agronomique (Inra) et de l'Institut national de recherche en sciences et technologies pour l'environnement et l'agriculture (Irstea).



### INSTITUT NATIONAL DE LA SANTÉ ET DE LA RECHERCHE MÉDICALE (INSERM)

Seul organisme public de recherche français entièrement dédié à la santé humaine, il assure la coordination stratégique, scientifique et opérationnelle de la recherche biomédicale.







> © Fento-ST

## 4 établissements de recherche en santé

### CHU DIJON

Premier établissement de la région pour le traitement du cancer, le CHU Dijon Bourgogne dispose de plateformes techniques de pointe et d'une expertise dans de nombreuses spécialités – digestif, pneumologie, oncohématologie pédiatrique. Il travaille également sur d'autres axes de recherche, dont :

- Le métabolisme lipidique, l'inflammation, le diabète et le risque vasculaire
- L'imagerie fonctionnelle et moléculaire
- La génomique des anomalies du développement
- Les incapacités sensorielles motrices et cognitives, etc.



### CHU BESANÇON

Le centre hospitalier universitaire de Besançon axe ses travaux de recherche autour de quatre thématiques :

- Innovations technologiques
- Biothérapies : immunothérapie des cancers, transplantations et greffes, thérapie cellulaire et génique
- Fédération hospitalo-universitaire INCREASE sur les maladies inflammatoires
- Risques et vulnérabilité : infectieux, neuro-cardiovasculaires, éthique/progrès médical et populations vulnérables, qualité de vie



### CENTRE GEORGES-FRANÇOIS LECLERC (CGFL)

Le CGFL est le 2<sup>e</sup> centre en France pour le taux d'inclusion des patients dans une recherche clinique. Dans le domaine de la recherche, le CGFL met l'accent sur les axes suivants :

- Médecine personnalisée en oncologie médicale
- Imagerie fonctionnelle et moléculaire
- Radiothérapie et radiobiologie
- Recherche épidémiologique et qualité de vie



### ÉTABLISSEMENT FRANÇAIS DU SANG BOURGOGNE-FRANCHE-COMTÉ

Ingénierie cellulaire, biologie médicale, banque de tissus et de sang placentaire, recherche, enseignement et production de médicaments de thérapie innovante. Labellisé intégrateur industriel du Grand Défi Biomédicaments.

- › Banque de sang placentaire Grand Est
- › Biothèque transfusionnelle Grand Est



ÉTABLISSEMENT FRANÇAIS DU SANG

# Collaborations fortes entre industrie, formation et recherche

## SATT SAYENS

SOCIÉTÉ D'ACCÉLÉRATION DU TRANSFERT DE TECHNOLOGIES EN BOURGOGNE-FRANCHE-COMTÉ ET GRAND EST (LORRAINE ET SUD CHAMPAGNE)

Simplifie, accompagne et accélère le transfert de technologies et de connaissances de la recherche publique vers les entreprises de toutes tailles par le biais de licences, de co-développement de démonstrateurs, de coopération en R&D, de création de spin-off et de start-up.

## DECA-BFC

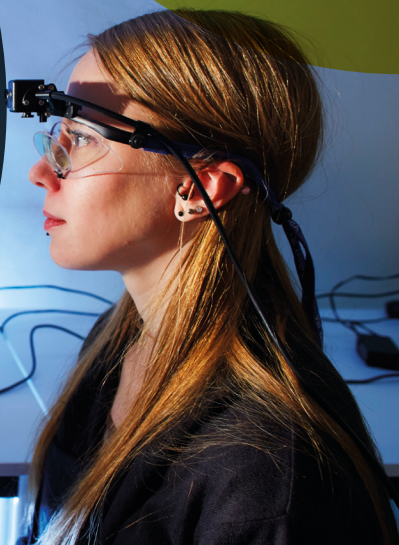
(INCUBATEUR RÉGIONAL BOURGOGNE-FRANCHE-COMTÉ)

Dispositif d'accompagnement à la création d'entreprises innovantes à partir de projets scientifiques ou technologiques, issus ou liés à la recherche publique.

## FRANCHE-COMTE' INNOV (FC' INNOV)

FONDATION PARTENARIALE PAR L'UNIVERSITÉ MARIE ET LOUIS PASTEUR

FC' INNOV contribue à la progression des sciences et de la technologie, au développement de l'innovation scientifique en relation avec le monde économique, et au développement de la recherche translationnelle. Elle mène notamment des actions de développement à partir de technologies de rupture issues de la recherche fondamentale conduite au sein de l'Institut FEMTO-ST avec son centre d'ingénierie FEMTO Engineering et du Laboratoire RIGHT avec son centre de R&D en santé BIONOVEO.



> Oculométrie Mobile - Laboratoire LEAD @ Université de Bourgogne

## AUXR\_GREEN\_LAB Auxerre (89)

- | Une Technopole labellisée Rétis
- | Un écosystème regroupant start-ups, industriels, laboratoires de recherche publics et privés, acteurs économiques et de la formation
- | Elle a pour objectif de faciliter l'émergence de synergies porteuses et la montée en compétences des partenaires. Elle s'appuie sur 3 sites technopolitains (AuxR\_Lab, AuxR\_Factory, AuxR\_Campus) et 4 zones d'activités thématiques (AuxR\_Parc, AuxR\_EcoParc, AuxR\_H2Parc, AuxR\_AéroParc)

## NOVAREA Dijon (21)

- | Véritable campus de l'innovation
- | Regroupe en un même lieu l'ensemble des acteurs intervenant dans les processus d'innovation : recherche, développement, conseil, financement...
- | Facilite ainsi les échanges entre le monde de la recherche et les entreprises, le public et le privé, permettant d'offrir un service global à l'innovation, facilement accessible

## Hub&Go Le Creusot (71)

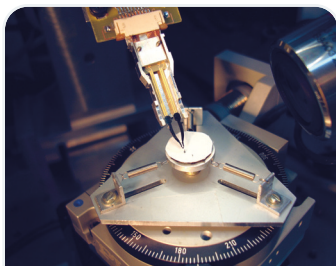
- | Technopole Sud Bourgogne labellisée Rétis
- | Espace d'ouverture et d'échanges, où se croisent innovation, formation et entrepreneuriat
- | Favorise la collaboration et l'apprentissage mutuel entre start-ups, industriels, chercheurs et étudiants. Le site abrite un incubateur, des espaces de coworking et des initiatives communautaires qui stimulent le dialogue et l'échange d'idées

## TECHNOPOLE TEMIS Besançon (25)

- | Un site hautement technologique de près de 250 hectares
- | Entreprises, centres de recherche et laboratoires développent leur savoir-faire et leurs applications dans les secteurs à forte valeur technologique
- | Incubateur, pépinière d'entreprises, hôtel d'entreprises, immobilier locatif et terrains viabilisés
- | Organismes de formation et écoles d'ingénieurs



## 6 PÔLES DE COMPÉTITIVITÉ



> Chronogrip, micro-pince pour manipuler des objets miniatures © Percipio Robotics

### PÔLE DES MICROTECHNIQUES BOURGOGNE-FRANCHE-COMTÉ

Positionné sur des secteurs à forte valeur ajoutée tels que l'aéronautique, le spatial, la défense et les technologies de santé.

**+ DE 270 ADHÉRENTS**

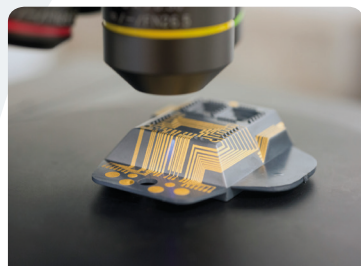


> Framatome, soudage sur un générateur de vapeur EPRT © Nicolas DE LEPIERRE/ Framatome

### NUCLEAR VALLEY PÔLE NATIONAL

Réunit les compétences en ingénierie globale pour la production d'énergie nucléaire ainsi que la fabrication des composants clés de cette filière.

**450 ADHÉRENTS**



> Produit plastronique © Polymeris

### POLYMERIS PÔLE NATIONAL

Référence en matière d'innovation pour les secteurs des plastiques, caoutchoucs et composites, en France et à l'international.

**+ DE 600 ADHÉRENTS  
DONT 360 INDUSTRIELS**

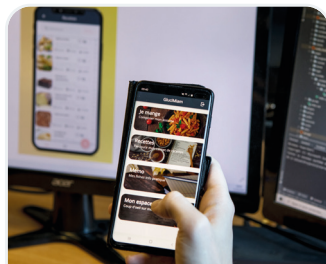


> Système de navigation sur un tableau de bord de voiture © Stellantis

### PÔLE VÉHICULE DU FUTUR BOURGOGNE-FRANCHE-COMTÉ GRAND EST

Solutions pour véhicules & mobilités du futur : composants automobiles, véhicules électriques / à hydrogène, véhicules connectés et autonomes, infrastructures et usages associés, mobilité servicielle, industrie 4.0.

**PRÈS DE 500 ADHÉRENTS**



> Glucimiam, application développée par Shine Medical © Laurent CHEVET

### VITAGORA BOURGOGNE-FRANCHE-COMTÉ ÎLE-DE-FRANCE

Fédère autour du concept de bien-être par l'alimentation : le plaisir gustatif, la préservation du capital santé et la préservation de l'environnement.

**621 ADHÉRENTS**



> Infrastructure / Shutterstock

### INFR@2050 AUVERGNE-RHÔNE-ALPES / BOURGOGNE-FRANCHE-COMTÉ

Contribue à l'atteinte de la neutralité carbone de la filière de la construction des infrastructures et de l'aménagement des territoires. Il est porté par les clusters Écorse TP (Bourgogne-Franche-Comté), Indura (Auvergne-Rhône-Alpes) et l'Institut pour la Recherche Appliquée et l'Expérimentation en Génie-Civil (IREX).

**289 ADHÉRENTS**





Pour en savoir plus sur les chiffres de cette section,  
vous pouvez flasher ce QRCode

# Un enseignement supérieur reconnu

86 000

étudiants

36 000

jeunes en  
formation par  
apprentissage

3

thématiques d'excellence :  
Sciences et Technologie  
Territoire-environnement-aliment  
Santé

## Des formations adaptées aux besoins des entreprises

> Supmicrotech-ENSMM, élèves Formation d'ingénieurs « Luxe et  
précision » @ Supmicrotech-ENSMM

> Burgundy School of Business

**BSB**  
BURGUNDY SCHOOL  
OF BUSINESS



## > ÉCOLES D'INGÉNIEURS

**Institut Agro Dijon (Institut National d'Enseignement Supérieur pour l'Agriculture, l'Alimentation et l'Environnement)**  
> 1 284 étudiants

**Arts et Métiers**  
> Cluny et Chalon-sur-Saône, 540 étudiants

**Supmicrotech-ENSMM (École Nationale Supérieure de Mécanique et des Microtechniques)**  
> Besançon, 780 étudiants

**ESEO (École Supérieure d'Électronique de l'Ouest)**  
> Dijon, 1 500 étudiants

**Polytech Dijon (École Supérieure d'Ingénieurs en Matériaux et en Informatique/Électronique), de l'université Bourgogne Europe**  
> Dijon et Le Creusot, 655 étudiants

**ESTP – Grande école d'ingénieurs de la construction**  
> Dijon, 175 étudiants

**ISAT (Institut Supérieur de l'Automobile et des Transports), de l'université Bourgogne Europe**  
> Auxerre et Nevers, 840 étudiants

**ISIFC (École d'ingénieurs spécialiste du dispositif médical), de l'université Marie et Louis Pasteur**  
> Besançon, 170 étudiants

**ITII Bourgogne (Institut des Techniques d'Ingénieur de l'Industrie)**  
> Auxerre, 227 apprentis

**UTBM (Université de Technologie de Belfort Montbéliard)** > 2 790 étudiants

## > ÉCOLES DE MANAGEMENT

**BSB (Burgundy School of Business)**  
> Dijon, 3 000 étudiants

**ESTA (École Supérieure des Technologies et des Affaires)** > Belfort, 330 étudiants

**IAE (Institut d'Administration des Entreprises) de l'université Bourgogne Europe**  
> Dijon, 1 036 étudiants

**IAE (Institut d'Administration des Entreprises) de l'université Marie et Louis Pasteur**  
> Besançon, 180 étudiants

## > UNIVERSITÉ BOURGOGNE EUROPE

## > UNIVERSITÉ MARIE ET LOUIS PASTEUR

## > SCIENCES PO, CAMPUS DE DIJON

Spécialisation européenne avec un focus sur l'Europe centrale et orientale > 200 étudiants



> UTBM, formation Ergonomie, Design et Ingénierie Mécanique  
© UTBM

## > AUTRES SITES DE FORMATION SUPÉRIEURE

**Campus Mecateam (maintenance ferroviaire)**  
> Montceau-les-Mines

**CESI (Centre des Études Supérieures Industrielles)**  
> Dijon

**CLA (Centre de Linguistique Appliquée), de l'université Marie et Louis Pasteur**  
> Besançon

**ENAC (École Nationale de l'Aviation Civile)**  
> Saint-Yan

**ENFP (École Nationale des Finances Publiques)**  
> Nevers

**ENG (École Nationale des Greffes)** > Dijon

**ENILEA (École Nationale d'Innovation, des Laboratoires, de l'Eau et de l'Alimentation)**  
> Besançon Mamirolle et Poligny

**ENSA (École Nationale Supérieure d'Arts)** > Dijon

**Formation ESPERA Sbarro - UTBM (automobile)**  
> Montbéliard

**ISBA (Institut Supérieur des Beaux-arts)**  
> Besançon

**IUVV Institut Jules Guyot (Vigne et Vin), de l'université Bourgogne Europe** > Dijon

**Parcours Mécanismes et Industries du Luxe**  
> Vesoul/Besançon

**Pôle d'excellence en robotique et vision industrielle**  
> Dijon et Chalon-sur-Saône

**Licence Luxe et microtechniques**  
> Lycée Edgar Faure de Morteau



Pour en savoir plus sur les chiffres de cette section,  
vous pouvez flasher ce QRCode

# Un patrimoine naturel, culturel et architectural exceptionnel

3 700

biens protégés  
au titre des  
Monuments Historiques

210

sites classés

1 330

km de voies  
d'eau navigable

42

stations  
vertes

11 722

km d'itinéraires pédestres  
balisés et entretenus par la  
FF Randonnée (dont 10 GR)

6

stations  
thermales

4

parcs naturels  
régionaux et  
1 parc national

# La Bourgogne-Franche-Comté est la deuxième région française avec le plus de sites classés au patrimoine mondial de l'UNESCO

> Citadelle de Besançon - Patrimoine mondial de l'UNESCO  
© Denis MARAUX



- | Abbaye cistercienne de Fontenay
- | Basilique et colline de Vézelay
- | Citadelle de Besançon  
**LES FORTIFICATIONS DE VAUBAN**
- | Chapelle de Ronchamp  
**LE CORBUSIER**
- | Climats du vignoble de Bourgogne

- | De la grande saline de Salins-les-Bains à la saline royale d'Arc-et-Senans
- | Prieuré de La Charité-sur-Loire  
**CHEMINS DE SAINT-JACQUES-DE-COMPOSTELLE EN FRANCE**
- | Lacs de Chalain et de Clairvaux  
**SITES PALAFITTIQUES PRÉHISTORIQUES**

La région est également inscrite au **patrimoine mondial immatériel** des savoir-faire de la mécanique horlogère et de la mécanique d'art

## Une gastronomie appréciée et récompensée

La diversité et la qualité des produits associées aux savoir-faire des producteurs font de la région une table des plus appréciées au monde.

- | 32 restaurants étoilés au guide Michelin
- | 140 appellations d'origine contrôlée (AOC/AOP/IGP)
- | 3 Cités des vins : Beaune, Mâcon et Chablis
- | 6 « Sites Remarquables du Goût »

La Cité internationale de la gastronomie et du vin, au centre-ville de Dijon, se déploie autour de 1 750 m<sup>2</sup> d'espaces d'exposition donnant les clés pour comprendre le « Repas gastronomique des Français », inscrit sur la liste du patrimoine culturel immatériel de l'humanité. C'est aussi un espace de développement économique, commercial et touristique autour de la gastronomie et des vins.

## La terre des grands vins

La Bourgogne viticole affiche une notoriété internationale avec ses **33 grands crus** parmi lesquels : Aloxé-Corton, Chablis, Gevrey-Chambertin, Ladoix-Serrigny, Montrachet, Romanée-Conti, Vosne-Romanée, etc.

Le vignoble du Jura s'étend sur environ 2 000 hectares avec 4 AOC géographiques (Arbois, Côtes-du-Jura, Château-Chalon, l'Étoile) et 3 AOC produits (Macvin, Marc du Jura, Crémant du Jura).

L'Organisation internationale de la vigne et du vin, également située à Dijon, fournit aux pays producteurs et consommateurs de raisin et de vin des informations permettant de développer des réglementations, de minimiser les obstacles au commerce, de promouvoir une production durable et de protéger les consommateurs.





Pour en savoir plus sur les chiffres de cette section,  
vous pouvez flasher ce QRCode

# Culture et sport

Comptant de nombreux événements culturels et sportifs majeurs, la Bourgogne-Franche-Comté s'anime toute l'année au rythme des saisons.

Ski nordique dans le Haut-Doubs, au Mont de l'Herba  
© Julie HANN / Bourgogne-Franche-Comté Tourisme >



## VÉLO

Des itinéraires mythiques  
dans des sites naturels préservés  
1 350 km d'itinéraires de véloroutes et voies vertes  
« La Grande Traversée du Massif Central (GTMC) »  
(1 400 km de VTT) reliant Avallon au Cap d'Agde



## SKI

1 centre national de ski nordique  
2 stations de ski alpin classées (Les Rousses et Métabief)  
26 sites de ski alpin  
23 domaines de ski nordique



## SPORTS MÉCANIQUES

Les circuits de Nevers Magny-Cours et de Villars-sous-Écot avec leurs rendez-vous internationaux  
Circuits de Dijon-Prenois, de Bresse, Auxois-Sud



## GOLF

Au cœur du parc naturel du Jura, autour de châteaux prestigieux, au pied des Ballons des Vosges, entre prairies, vignes et forêts,  
33 golfs dont 20 golfs 18 trous



## De grandes équipes professionnelles

### FOOTBALL

- { AJ Auxerre
- { DFCO (Dijon)
- { FC Sochaux-Montbéliard

### BASKET

- { Élan Chalon
- { JDA Dijon Basket

### RUGBY

- { USON Nevers Rugby

### HANDBALL

- { Belfort Aire Urbaine Handball
- { Entente Sportive Besançon féminin
- { Grand Besançon Doubs Handball
- { Dijon Métropole Handball



## La culture toute l'année

### LES STRUCTURES ET LIEUX DE CONVIVIALITÉ

Zénith et Auditorium à Dijon, Commanderie à Dole, Nouveau Théâtre Besançon - Centre dramatique national de Franche-Comté, Centre chorégraphique national de Franche-Comté à Belfort, Centre national des arts de la rue à Chalon-sur-Saône, Théâtre Dijon Bourgogne...

### L'ART CONTEMPORAIN

Consortium et Fonds régional d'art contemporain à Dijon (FRAC), Cité des Arts à Besançon

### LES MUSÉES

Musées des Beaux-Arts à Besançon et Dijon  
Musée Courbet à Ornans  
Musée Nicéphore Niépce à Chalon-sur-Saône  
Musée de l'Aventure Peugeot à Montbéliard  
MuséoParc Alésia

### ÉVÉNEMENTS CULTURELS À DÉCOUVRIR

Festival international des cinémas d'Asie à Vesoul, Eurockéennes de Belfort, Chalon dans la rue, Festival de musique du Haut-Jura, Festival international d'opéra baroque à Beaune, Rencontres musicales de Vezelay, Festival de la Paille à Métabief, Festival international de musique classique de Besançon, D'jazz à Nevers, etc.



> Le Consortium (Dijon) @ Vincent ARBELET



Les Eurockéennes de Belfort, festival de rock @ René GARCIA

# Entreprises, territoires : une agence pour accompagner votre développement

La Région Bourgogne-Franche-Comté  
nous a confié les missions suivantes :



## ACCOMPAGNER

le maintien et le  
développement de l'activité  
économique et de l'emploi  
sur le territoire



## PROSPECTER

au niveau national et  
international



## PROMOUVOIR ET ACCOMPAGNER

l'innovation, la recherche, la  
transition écologique et les  
récupérations d'énergies



## PROMOUVOIR

l'attractivité  
économique  
de la région



## SOUTENIR

la politique de développement  
économique et sa mise en  
œuvre dans les territoires

Toutes nos actions sont réalisées en étroite collaboration et en adéquation avec les acteurs du développement économique, de l'innovation, de la transition écologique, de la récupération d'énergie, de la formation et de l'emploi (généralistes, sectoriels, technologiques, académiques, experts, financeurs).

« Notre rôle est de promouvoir l'attractivité économique de la région en France et à l'international. Nous devons donner envie aux entreprises de se développer et de s'installer en Bourgogne-Franche-Comté. Nous voulons démontrer que notre région, nos villes sont de vraies opportunités de développement pour les entreprises. »

Agnès RAMILLON

Directrice Générale de l'AER BFC



# Services **aux entreprises**

À chaque étape du développement d'une entreprise : un interlocuteur unique au sein de notre équipe assure un accompagnement professionnel et un suivi personnalisé en toute confidentialité.

## Ingénierie de projet d'entreprise par filière stratégique du territoire réalisée par des experts métiers

- > Diagnostic du besoin de l'entreprise
- > Ingénierie technique, financière, juridique et RH
- > Recherche de foncier et immobilier d'entreprises
- > Recherche de partenaires
- > Mise en relation avec l'écosystème public et privé du développement économique et de l'innovation

## Ingénierie financière

- > Pré-diagnostic financier
- > Identification des financements publics et privés mobilisables
- > Organisation de tours de table en lien avec les partenaires

## Ingénierie de projet innovant, de transition écologique et de récupération d'énergie

- > Diagnostic des projets et suivi des dossiers innovants d'entreprises
- > Innovation, transition écologique, énergies renouvelables et récupération de chaleur - réalisées en partenariat avec la Région et l'ADEME Bourgogne-Franche-Comté
- > Presta'INNO financée par Bpifrance et la Région Bourgogne-Franche-Comté

## Mutations économiques

- > En partenariat avec la Région et les services de l'État

## Promotion et communication

- > Valorisation économique de la région et des territoires
- > Valorisation de collectifs filières, d'initiatives d'entreprises
- > Participation aux salons locaux, nationaux et internationaux

# Services **aux territoires**

## Ingénierie économique

- > Relai Business France en Bourgogne-Franche-Comté
- > Relai de l'Établissement Public de Coopération Intercommunale (EPCI) auprès des entreprises dans l'accompagnement de leur développement et leur implantation
- > Outils de connaissance, d'inventaire et de gestion, observatoire socio-économique, foncier et immobilier économique
- > Diagnostic économique et appui à la stratégie économique

## Accompagnement à la prise de décision et partage d'informations

- > Études et expertises
- > Participation aux instances locales œuvrant pour le développement économique
- > Mise en relation avec d'autres EPCI ayant des projets similaires
- > Partage d'informations

## Sensibilisation à l'innovation et à la transition écologique

- > Animation du réseau des acteurs de l'innovation du territoire
- > Sensibilisation à l'innovation et la transition écologique auprès des services de l'EPCI et des entreprises du territoire
- > Bibliométrie et cartographie des brevets déposés sur le territoire - en partenariat avec la CCI Bourgogne Franche-Comté

## Mutations économiques

- > En partenariat avec les services de la Région et de l'État

## Promotion et attractivité du territoire

- > Portraits de territoires
- > Stratégies d'attractivité



agence économique  
régionale de  
bourgogne-franche-comté



**Maison de l'Économie**

46 avenue Villarceau - 25000 Besançon  
T. 03 81 81 82 83

**Maison Régionale de l'Innovation**

64A rue Sully – CS 77124 - 21071 Dijon Cedex  
T. 03 80 40 33 88

**contact@aer-bfc.com - www.aer-bfc.com**

Une agence financée par

**RÉGION  
BOURGOGNE  
FRANCHE  
COMTÉ**

et  
**LES COLLECTIVITÉS  
TERRITORIALES ACTIONNAIRES**

En partenariat avec



**bpi**france

Avec le soutien de

