

Toutes les clés  
pour m'installer !



# Ma vie

> EN BOURGOGNE-FRANCHE-COMTÉ  
SÉRIE SPÉCIALE TERRITOIRES

**BAZOIS LOIRE  
MORVAN,**  
LE TERRAIN DE TOUS  
MES POSSIBLES



RÉGION  
BOURGOGNE  
FRANCHE  
COMTÉ

[www.venez-vivre-en-bourgogne-franche-comte.fr](http://www.venez-vivre-en-bourgogne-franche-comte.fr)

# Bazois Loire Morvan en Bourgogne-Franche-Comté

**UNE RÉGION AUX PORTES DE PARIS ET LYON,  
DE LA SUISSE ET DE L'ALLEMAGNE...**



**14 gares TGV**

**1h34**

PARIS - DIJON (TRAJET TGV)

**2h08**

PARIS - BESANÇON (TRAJET TGV)

**9 autoroutes**

FORMANT UN CARREFOUR STRATÉGIQUE

**6 aéroports internationaux**

À PROXIMITÉ  
ET 2 AÉROPORTS RÉGIONAUX  
(DIJON BOURGOGNE ET DOLE JURA)

**1 330 km**

DE VOIES FLUVIALES  
DE RENOMMÉE INTERNATIONALE

**230 km**

DE FRONTIÈRE COMMUNE AVEC LA SUISSE  
> COOPÉRATION TRANSFRONTALIÈRE

**42 M d'habitants**

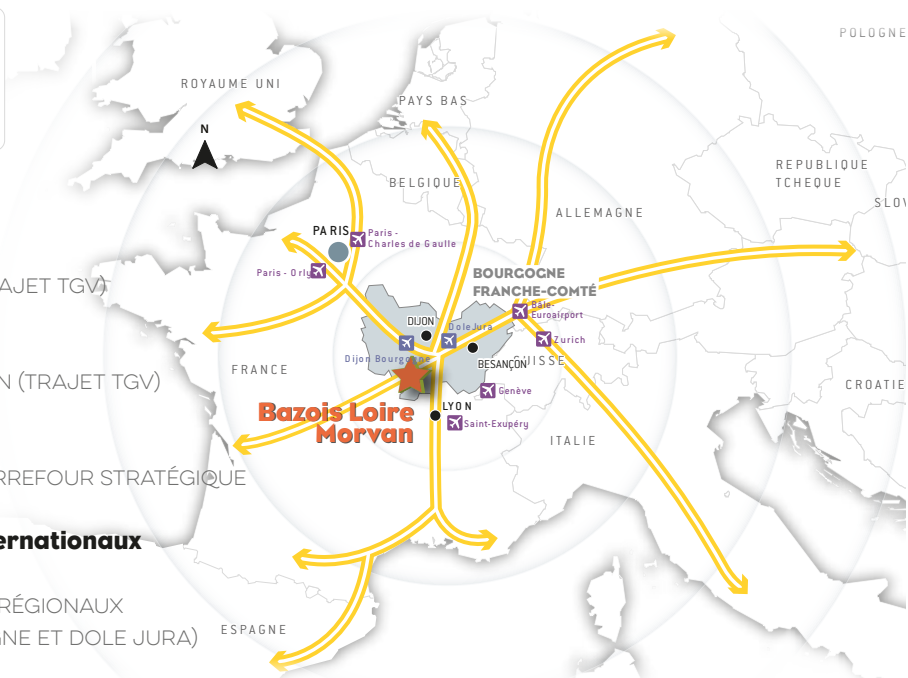
À MOINS DE 4H DU BARYCENTRE DE  
LA BOURGOGNE-FRANCHE-COMTÉ

**420 000**

ENTREPRISES

**1,3 million**

D'ACTIFS



## Sommaire

Pourquoi mon cœur bat pour Bazois Loire Morvan ? .....	3
Je m'installe sur le territoire : comment faciliter mon arrivée ? .....	6
Je veux travailler, me former, étudier, quelles filières et formations sont accessibles .....	8
Je veux m'implanter, entreprendre, quelles sont les opportunités ici ? .....	10
Je veux découvrir mon territoire, me ressourcer, quelles sorties incontournables ? .....	12
La Bourgogne-Franche-Comté, un territoire accessible .....	14
La Bourgogne-Franche-Comté, 1 région, 3 destinations .....	15
La Bourgogne-Franche-Comté, sortez chez vous ! .....	16
La Bourgogne-Franche-Comté, un environnement favorable pour les entreprises .....	17
Et si tout (re)commençait ici ? (paroles d'élus) .....	19

# POURQUOI MON CŒUR BAT POUR BAZOIS LOIRE MORVAN ?

## MON EXPÉRIENCE, MON QUOTIDIEN

### Jean-François CASSIER

Directeur de TC Transports  
Cercy-la-Tour

> Interview réalisée par

Lucille HUOT MARLOT et Romain GEMBLE

### CASSIER, UNE HISTOIRE QUI ROULE DEPUIS PLUSIEURS GÉNÉRATIONS

Chez les CASSIER, tout commence par **le mouvement**. Bien avant les camions, la logistique ou le pneumatique, il y avait la terre, les bêtes... et un moulin. Un **sens du travail chevillé au corps**, transmis de génération en génération.



Jean-François CASSIER © André BARBIER Photographie

**Dans les années 1930**, le grand-père de Jean-François CASSIER s'installe à **Cercy-la-Tour** comme meunier, sur les rives de l'Alène. Son épouse vient d'une ferme voisine, spécialisée dans l'élevage de charolais. Autour du moulin, un premier écosystème se met en place. Dans les années 1960, la farine et le carburant sont livrés en camion. Le décor est planté : **le mouvement est déjà au cœur de l'ADN familial**.

### GRANDIR AVEC LE BRUIT DES MOTEURS

Né en 1971 à Decize, **Jean-François CASSIER** est l'aîné de trois frères. Il passe son enfance entre la Saône-et-Loire et la Nièvre, au rythme des trajets, des chantiers et des discussions de transports. Son père, Alain, passionné de **transports**, travaille chez

Rave avant de créer sa propre entreprise en **1981** à Cercy-la-Tour, au service des cycles Peugeot, aujourd'hui Forvia-Faurecia.

« **Cercy est un de mes points d'ancrage** », confie Jean-François. Pensionnaire à Dijon, bachelier, puis étudiant à Nevers et à l'École des Arts et Métiers de Cluny, il trace sa route... sans jamais perdre le fil de ses origines.



Luc, Alain et Jean-François CASSIER Cercy-la-Tour © Jean-François CASSIER

## PARTIR LOIN POUR VOIR PLUS LARGE

Après son service militaire et son mariage, Jean-François s'envole pour le Canada. Trois ans dans une entreprise française spécialisée dans l'adaptation de matériel agricole au marché nord-américain. **Une expérience fondatrice.**

Là-bas, il découvre la **valorisation des pneus usagés**. Et surtout, une autre manière de penser l'industrie : plus pragmatique, plus innovante, plus décomplexée.

« Ça ouvre l'esprit. Ça donne envie de faire autrement. »

## DIVERSIFIER POUR DURER

De retour en Bourgogne, il rejoint l'entreprise familiale. Mais un constat s'impose rapidement : 90 % du chiffre d'affaires dépend de l'automobile. Trop risqué. Il faut élargir le terrain de jeu.



Photo de cariste © TC 58

Le **groupe CASSIER** se structure, se transforme et se diversifie : transport de produits verriers pour de grands chantiers industriels, logistique industrielle, maintenance de poids lourds, levage, manutention, commerce et valorisation de pneus. L'entreprise passe de 250 à **700 collaborateurs**, répartis sur une douzaine de sociétés.

La conviction est claire : le transport n'est pas qu'un déplacement de marchandises. C'est un **créateur de valeur**.

## CERCY-LA-TOUR, ANCRAGE ET ACCÉLÉRATEUR

Quand Jean-François prend la tête du groupe en 2012, l'installation de la **filière pneus à Cercy-la-Tour** ne fait aucun doute. Une condition toutefois : la **fibres optiques**. Le site devient l'un des premiers de la Nièvre à être raccordé, ouvrant la voie à des activités à haute valeur technologique et à l'international.

« Là où mon père avait une équipe de maçons, j'ai aujourd'hui une équipe d'informaticiens. Les outils changent. »

Et puis il y a le **moulin**. Toujours là. Symbole intact. Lieu de mémoire, de réunions stratégiques, de transmission. C'est ici que se tiennent les assemblées générales, que naissent les projets – comme celui d'une école interne pour se former – et que la famille se retrouve.



Nouveau camion TC58 aux côtés du camion historique présentés devant le moulin familial © famille CASSIER

## INNOVER POUR MIEUX RÉEMPLOYER

Choqué par le gaspillage et la destruction sauvage des pneus usagés, Jean-François CASSIER décide d'agir. En 2003, l'éco-organisme **Aliapur** est créé pour financer et structurer le recyclage de pneus. Le groupe CASSIER devient collecteur, d'abord dans la Nièvre, puis dans d'autres départements. Aujourd'hui, **12 % des pneus usagés français** passent par le groupe.

Sur 100 pneus collectés, 15 à 20 connaissent une **seconde vie**. D'où l'importance du tri. À Cercy-la-Tour, Rhévéa voit le jour pour réparer et commercialiser les pneus réemployables. Puis vient l'innovation : un système de tri semi-automatique basé sur **l'intelligence artificielle**, capable d'analyser l'état et les caractéristiques de chaque pneu.

De cette idée naît **Regom** en 2020, à Digoïn, puis Cercy-la-Tour... et Boston. Sa mission : **« remariage deux pneus orphelins »**, en s'appuyant autant que possible sur des entreprises locales.

Aujourd'hui, **TC Environnement** pilote la collecte et le tri, sur une zone aménagée par la collectivité, face au site logistique historique.



Systeme de tri Regom - Cercy-la-Tour © TC environnement

## ROULER SANS REPARTIR À VIDE

Porté par les valeurs de **réemploi, de frugalité et d'écologie**, Jean-François CASSIER regarde déjà plus loin. L'objectif : élargir la logique de tri à d'autres déchets industriels – laine de roche, vitrages, panneaux photovoltaïques... – et optimiser chaque trajet. Parce que, chez CASSIER, le mouvement n'est jamais gratuit : il est toujours **porteur de sens**.

## DES VALEURS FORTES, UN TERRITOIRE D'OPPORTUNITÉS

Issu du monde agricole, attaché à la famille et au sens, Jean-François CASSIER est aussi un **citoyen engagé**. Il soutient l'insertion professionnelle et des associations locales comme **HandTruck**, liée aux Routiers du Cœur. Elle a transformé une semi-remorque pour permettre aux **PMR** de vivre l'expérience de la route et participent régulièrement aux grands truck shows, à Magny-Cours ou au Mans.



Camion pour les 40ans des transports Cassier, passant sur le pont de Cercy-la-Tour © Jean-François CASSIER

Côté territoire, **ici pas de faux-semblants** : des gens simples, du foncier accessible, un vrai pouvoir d'achat, une gare et de grands axes à proximité. Son conseil à un jeune porteur de projet ?

**« N'aie pas peur d'innover. Ici, on a l'espace pour toi et les acteurs locaux sont fiables. Si ton business a des roulettes, autant le faire aller jusque chez toi ».**

# JE M'INSTALLE SUR LA COMMUNAUTÉ DE COMMUNES BAZOIS LOIRE MORVAN

## COMMENT FACILITER MON ARRIVÉE ?



### MOBILITÉ

#### VOITURE

- Borne de recharge électrique pour voiture
- Aire de covoiturage
- Autopartage

#### LIGNE DE CAR RÉGULIÈRE

•••• LR 501 •••• LR 504 •••• LR 506

#### TRAIN

- Cares
- TER Nevers < > Dijon

### SERVICES

#### France services

- Maison de Santé
- Crèche / Accueil de loisirs

### FORMATION

- Ecole de production bois
- Lycée / Formation professionnelle et supérieure

### ÉCONOMIE

- Territoire d'industrie
- Télétravail & coworking
- ZAE - Zone d'activité économique

### TOURISME / CULTURE

- Thermes
- Cinéma

## ICI, MON PROJET DE VIE TROUVE SON ESPACE

Sur la Communauté de communes Bazois Loire Morvan, l'espace n'est pas une contrainte : c'est un vrai plus. Avec **1 206 km<sup>2</sup>, 46 communes** et **4 bassins de vie**, entre la Loire, le Canal du Nivernais et le Morvan, le territoire offre de la place pour lancer des projets, tester, innover et **s'installer pour de bon**.

Ici, **j'anticipe l'avenir** : 15 communes dans le **Parc naturel régional du Morvan**, label **Territoire d'Industrie, Petites villes de demain** et **Village d'Avenir** : le territoire bouge, s'adapte et accompagne les transitions économiques, sociales et écologiques. **L'engagement environnemental** se traduit concrètement au quotidien : autopartage, bornes de recharge électrique, aide à la récupération de l'eau de pluie, préservation des cours d'eau et des paysages, initiatives locales autour des semences, de la formation et de la biodiversité...

### La Région est là pour vous

Mobigo - Emmène-moi là où je veux : bus, TER, covoiturage et prime spéciale, autopartage... [www.viamobigo.fr](http://www.viamobigo.fr)

## ICI, JE VIS MIEUX SANS ME RUINER

- En Bazois Loire Morvan **se loger n'est pas un frein** : c'est une opportunité. Avec un **prix moyen à l'achat de 860€/m<sup>2</sup>**, ici je peux avoir de l'espace, un jardin et un logement stylé tout en maîtrisant mon budget.
- Agences immobilières, indépendants, notaires... De la recherche jusqu'à la signature: à chaque étape des interlocuteurs me guident. Maison, jardin, espace pour respirer: **ici, ce n'est pas un luxe, c'est la norme.**

## ICI, JE CONSOMME LOCAL ET ÇA A DU SENS

**Les circuits courts ne sont pas une mode : ils font partie du maillage du territoire.** Producteurs, artisans et commerçants de proximité font tourner une économie vivante, accessible et profondément humaine. Sur les exploitations ou sur les marchés : ici on a à cœur de **partager la culture du goût, du beau et du bon.**

Marchés chaque semaine, ventes à la ferme, commandes directes, boutiques de producteurs, ateliers et visites thématiques proposées toute l'année : autant de façon de consommer utilement, de manière engagée et en privilégiant la **qualité des produits, la traçabilité et le lien humain.**



Le Domaine Neuf © J CHAMPACNAT

## ICI, MA SANTÉ TROUVE SON ÉQUILIBRE

Vivre ici, c'est choisir un **rythme plus cool**, sans faire l'impasse sur sa santé. Une **offre de santé de proximité solide** est proposée :

- Maisons de santé
- Professionnels de santé installés en libéral
- Pharmacies
- Services spécialisés assurant un **suivi régulier et accessible**, au plus près des habitants
- Thermes de Saint-Honoré-les-Bains
- Hôpital de proximité

## ICI, LES ENFANTS GRANDISSENT BIEN

**Grandir rime avec équilibre et proximité.** Les enfants sont ici dans un environnement **bienveillant, sécurisé et stimulant.**

De la petite enfance jusqu'au collège, **les solutions d'accueil et établissements scolaires sont répartis sur chaque bassin de vie.** Résultat : les déplacements sont limités et le quotidien facilité.

**Les quatre centres sociaux** accompagnent les familles tout au long de l'année, œuvrant au soutien à la parentalité et pour la vie locale. Les enfants évoluent au cœur d'une nature préservée et les familles trouvent **une vraie communauté attentive et engagée.**



Fête de la Nature à Luzuy © Camille BRU

**Et si je veux plus de renseignements, je contacte :**

**Lucille HUOT MARLOT**

Agent de Développement Accueil  
des Nouvelles Populations et  
Coordinatrice numérique

**06 76 69 01 98**

**[l.huotmarlot@bazoisloiremorvan.fr](mailto:l.huotmarlot@bazoisloiremorvan.fr)**



# JE VEUX TRAVAILLER, ME FORMER, ÉTUDIER QUELLES FILIÈRES ET FORMATIONS SONT ACCESSIBLES ?

## ICI, L'AVENIR PREND RACINE ET VOIT LOIN

**Construire son avenir commence dès aujourd'hui.** Bazois Loire Morvan mise sur une idée simple : **pouvoir se former localement, sans renoncer à ses ambitions.** Et en gardant **la liberté de partir, d'explorer et de revenir** avec des compétences et des projets.



EDPM58 Biches © LHM/CCLBM

Grâce à des partenariats solides, notamment avec l'**Association Jeunesse et Entreprises** (AJE) et les Missions Locales, il est possible de bénéficier de mentorat, de stages et de temps d'échanges avec des professionnels. Le **forum local de l'orientation, de la formation et des métiers** complète cet accompagnement, en mettant en lumière les opportunités professionnelles du secteur et en aidant à construire son parcours.

**Des formations** connectées au monde professionnel existent. L'**École de Production du Morvan** (EdPM 58 - spécialité bois) incarne cette approche : apprentissage en conditions réelles, immersion dans les besoins des entreprises locales, développement de compétences recherchées.

## ICI, ON PEUT ÉTUDIER SANS S'ÉLOIGNER, CHOISIR SANS SE LIMITER

L'**offre de formation est riche et progressive**, du secondaire au supérieur. À proximité immédiate, les lycées de **Château-Chinon, Decize, Étang-sur-Arroux, Autun** et **Nevers** proposent de nombreuses **filières générales, technologiques et professionnelles**. Pour l'enseignement supérieur, **Nevers** - quatrième ville universitaire de Bourgogne-Franche-Comté - offre un large choix de parcours en droit, santé, numérique, arts appliqués, sciences humaines ou techniques.

Tu veux voir des jeunes qui passent à l'action sur le territoire, c'est ici



### La Région est là pour vous

Trouver un stage : [stages.bourgognefranche-comte.fr](https://stages.bourgognefranche-comte.fr)

Formation demandeur d'emploi : [www.formation-jaimaplace.org](http://www.formation-jaimaplace.org)

S'informer sur les métiers : [www.explore-demain.fr](http://www.explore-demain.fr)

Programmes de mobilité internationale : [www.bourgognefranche-comte.fr/mobilite-internationale](http://www.bourgognefranche-comte.fr/mobilite-internationale)

## ICI, JE PEUX TROUVER UN JOB, ÉVOLUER, RÉUSSIR

L'emploi n'est pas un casse-tête : c'est un **écosystème complet** qui accompagne chacun selon sa situation et ses projets. Les **opportunités d'emploi sont variées** : industrie, commerce, artisanat, services, économie sociale et solidaire... Travailler ici, c'est choisir un job où progresser est possible et où mes compétences comptent et sont un réel atout. C'est être dans un endroit où réussir professionnellement rime avec **qualité de vie et proximité**.



Télécentre de Moulins-Engilbert I 2022 © ccbim J CHAMPACNAT

### QUELS TYPES D'EMPLOIS JE PEUX EXERCER ?

#### » Dans l'industrie :

- Chauffeurs routiers ou techniciens logistiques chez Transports Cassier et filiales à Cercy-la-Tour
- Ouvriers qualifiés ou ingénieurs Forvia Faurecia à Cercy-la-Tour

#### » Dans le soin :

- Educateurs spécialisés ou tuteurs enfants au village d'enfants Pierre et Paule Saury à Châtillon-en-Bazois
- Saisonniers ou professionnels de santé aux thermes de Saint-Honoré-les-Bains

#### » En lien avec le milieu agricole :

- Boucher à l'abattoir de Luzy
- Mécanicien dans des concessionnaires agricoles

#### » Dans les services et commerces :

- Secrétaire dans une mairie

**Et il y a bien d'autres opportunités encore !**

## ICI, JE GARDE MON JOB, JE CHANGE DE CADRE

Le télétravail n'est pas juste une option : c'est un **mode de vie pensé pour concilier productivité, confort et convivialité**. Que ce soit pour un job salarié, un projet personnel ou des missions freelance, je trouve des **espaces de coworking et de télétravail à Châtillon-en-Bazois, Tamnay-en-Bazois, Moulins-Engilbert, ou Luzy**.

Le **Très Haut Débit** permet aussi de travailler depuis chez soi. Ici, je peux **combinaison carrière et qualité de vie**, développer mes projets à mon rythme et profiter d'un environnement inspirant.

### MES ESPACES OÙ TÉLÉTRAVAILLER

- Bureaux individuels spacieux à Châtillon-en-Bazois
- Espace de coworking et salle de réunion à l'Eco Parc de la Nièvre à Tamnay-en-Bazois
- Centre de télétravail de Moulins-Engilbert : bureaux individuels et petite salle de réunion
- Le tiers-lieu "Notre Moulin" à Luzy : espace de coworking, bureau individuel et salle de réunion

# JE VEUX M'IMPLANTER, ENTREPRENDRE, QUELLES SONT LES OPPORTUNITÉS ICI ?

## ICI, JE PEUX DONNER VIE À MES IDÉES

En Bazois Loire Morvan, entreprendre n'est pas un défi isolé : c'est soutenu par un **réseau économique dynamique et accessible**. Que vous souhaitiez **créer, développer ou reprendre** une activité, le territoire accompagne chaque projet avec un suivi personnalisé via la **CCBLM et BGE Nièvre-Yonne**. Chaque année, **60 à 80 porteurs de projet** font appel à ces structures, preuve d'un accompagnement efficace.

Ici, le tissu économique est **diversifié et solide** : créer ou reprendre une entreprise se fait facilement, avec un accompagnement sur mesure et des réseaux prêts à vous booster.

### QUELQUES CHIFFRES :

- **+ de 1 000 établissements actifs** en 2023 (INSEE)
- **4 516 emplois** en 2022, dont 70 % dans le commerce, service, administration, enseignement, santé et action sociale, agriculture, industrie et construction.
- **68 % des actifs résident et travaillent sur le territoire**, contre 49 % en moyenne régionale (AER BFC, 2022)

## ICI, JE TROUVE LE BON TERRAIN

Entre le Morvan, la Saône-et-Loire et le Val de Loire Nivernais, le Bazois Loire Morvan s'impose comme un **spot stratégique pour entreprendre** dans la Nièvre. Créer, reprendre ou développer une activité ici, c'est **concret et accessible**.

Je bénéficie de **zones d'activités économiques** prêtes à accueillir mon projet, avec des terrains disponibles à Alluy, Cercy-la-Tour et Fours : 5,7 ha **bien situés**, visibles depuis les axes principaux et dotés d'une signalétique qualitative, à des **prix abordables**.

Les parcelles sont **adaptées aux besoins des entreprises**, avec des aménagements en cours pour proposer du **foncier viabilisé**.

Je peux aussi m'appuyer sur des locaux professionnels et des opportunités de reprise **pour m'installer rapidement, sans perdre de temps**.



ZAE des Fourneaux à Cercy-la-Tour © RC CCBLM

**Et si je veux plus de renseignements, je contacte :**

**Romain GEMBLE**

Agent de développement  
économie et agriculture

**03 86 30 89 15**

**[r.gemble@bazoisloiremorvan.fr](mailto:r.gemble@bazoisloiremorvan.fr)**



## ICI, JE LANCE MON PROJET AVEC LE BON SOUTIEN

Que je veuille **créer, développer ou reprendre** une entreprise, le **service développement économique** est là pour m'accueillir, me guider et me connecter aux bons partenaires.

Parmi les structures qui peuvent me soutenir :

- **BCE Nièvre-Yonne** pour la création et le développement d'entreprise
- **Initiative Nièvre** pour l'accompagnement et le financement
- **Agence Économique Régionale (AER BFC)** pour les projets à fort impact
- **Chambres consulaires** (chambre des métiers, chambre de commerce)
- **France Active Bourgogne**
- Et plein d'autres acteurs locaux à retrouver

Ici, l'accompagnement est **concret, structuré et personnalisé**. Chaque projet bénéficie d'un vrai soutien, dans un territoire qui encourage **l'innovation et le développement économique**.

## ICI, JE DONNE UN COUP DE BOOST À MON ACTIVITÉ

En Bazois Loire Morvan, **installer, développer ou renforcer une activité locale** devient simple grâce à des **soutiens concrets et adaptés**.

Depuis 2022, **49 entreprises**, y compris agricoles, ont déjà profité d'aides financières pour moderniser leurs locaux ou développer leurs projets. Certaines communes innovent aussi pour faciliter l'implantation : à **Luzy**, les boutiques à l'essai permettent aux nouveaux commerces de tester leur activité avant de s'installer durablement.

**Cercy-la-Tour**, engagée dans le dispositif **Territoire d'Industrie Nevers Val de Loire**, crée un véritable terreau pour l'industrie locale. Depuis 2019, ce dispositif mobilise tous les acteurs du territoire pour **accompagner et financer les projets**, que ce soit en petites villes ou en zones rurales.

Bazois Loire Morvan **soutient concrètement mes initiatives**, en aidant à développer les activités locales et en renforçant l'attractivité économique pour tous.



Épicerie Le Petit Monde de Sylvie à Charrin I © J-CHAMPACNAT



Auberge de Poil à Poil © RC CCBLM

### La Région est là pour vous

#### S'INSTALLER EN AGRICULTURE ?

[www.deveniragriculteurbfc.fr](http://www.deveniragriculteurbfc.fr)

#### UN PROJET D'ENTREPRISE ?

À chaque étape, l'Agence Économique Régionale de Bourgogne-Franche-Comté vous accompagne en toute confidentialité.

Identifiez votre interlocuteur privilégié, au sein de notre agence ou de notre réseau.

[www.aer-bfc.com](http://www.aer-bfc.com)



# JE VEUX DÉCOUVRIR MON TERRITOIRE, ME RESSOURCER, QUELLES SORTIES INCONTOURNABLES ?

## ICI, JE CHOISIS LE SENS AVANT LA VITESSE

S'installer sur ce territoire, c'est choisir un **lifestyle qui a du sens**. Ici, la nature n'est pas un décor, c'est ta boussole : forêts profondes, rivières paisibles, Loire sauvage, canaux et étangs... tout est là pour inspirer un **quotidien plus durable**. On marche, on pédale, on respire. **La Bourgogne des eaux douces** te pousse à ralentir, à savourer le moment, à mettre la **qualité avant la vitesse**. Entre équilibre, créativité et engagement local, **se reconnecter à l'essentiel devient un vrai choix de vie**, incarné par un territoire qui valorise ses paysages, ses ressources et ses habitants.



Rivière La Dragne à Villapourçon © Yves NIVOT

## ICI, JE ME RESSOURCE ENTRE NATURE ET LOISIRS SPORTIFS



Les Thermes de Saint-Honoré-les-Bains © Ruben Visuals

Après les cours, le travail ou un projet personnel, **la nature est toujours à portée**. En quelques minutes, je peux marcher le long d'un étang, suivre un sentier, plonger dans une rivière ou juste respirer. Le sport fait partie du quotidien, sans pression : vélo, rando, paddle, baignade, séance outdoor ou match improvisé. **Je bouge quand j'en ai envie**, à mon rythme. Chaque sortie devient une pause, une façon de découvrir le territoire autrement. Des paysages du Morvan aux berges du Canal du Nivernais, en passant par la Loire, l'eau est partout. **Ici, je recharge, je m'équilibre et je profite.**

## ICI, LA CULTURE M'ACCOMPAGNE AU QUOTIDIEN

En Bazois Loire Morvan, la culture, ce n'est pas juste des musées ou des expos, c'est un **vrai mode de vie**. Cinémas de proximité, musée ancré dans l'histoire locale, bourgs pittoresques, patrimoine médiéval : chaque pierre, chaque ruelle a son histoire et **le passé dialogue avec le présent**.

**Festivals, concerts, cinémas de proximité, bibliothèques, visites thématiques, expositions et marchés d'artisans** rythment les saisons. Entre patrimoine bâti, arts vivants et traditions locales, Bazois Loire Morvan est un terrain de jeu idéal pour s'inspirer et se reconnecter à **ce qui compte vraiment**.

## ICI, JE VIS LES ÉVÉNEMENTS QUI FONT VIBRER LE TERRITOIRE !

Toute l'année, on se retrouve autour de moments qui allient **convivialité, arts et découvertes**. Chaque rendez-vous est l'occasion de rencontrer, d'échanger et de s'amuser !

### NOS TEMPS FORTS À NE PAS MANQUER :

- **Février : Fête du Violon** à Luzu – vibrez au rythme des cordes
  - **Printemps : Festival Fleurs de Jazz** à Larochemillay – jazz, fleurs et good vibes
  - **Juin : Les P'tites Scènes du Bazois** à Chatillon-en-Bazois – musique et convivialité
  - **Juillet : Salon du Livre & Salon Chasse, Pêche et Nature** à Saint-Honoré-les-Bains – culture et nature en mode combo – ou encore **Festival Moulins en Scène** à Moulins-Engilbert pour les amateurs de bonne musique
  - **Août : Festival des Mange-Camions** à Limanton – food trucks, cuisine du monde et concerts pour se régaler ; **Festival Le Vent sur l'Arbre** à Millay – musique et plein air, le duo parfait
  - **Septembre : Les balades gourmandes** – partage et découvertes pour profiter des dernières belles journées d'été
  - **Novembre : Ultra Trail de Bibracte** – trois jours de course, nature et dépassement
- Et tous les mois des spectacles de qualités par **La Maison**

## ICI, JE TESTE, CRÉE ET M'ENGAGE



Concert Plume - Fête du Violon à Luzu © Yves NIVOT

Plus de **250 associations et un réseau de tiers-lieux** font battre le cœur du territoire. Ces groupes et espaces sont faits pour inventer, collaborer, partager : expérimentation culturelle, transmission des savoirs, initiatives citoyennes... la liste est longue. **ZAD du Barrage, Le Limon, Éco Parc de la Nièvre, Au Saint-Hilaire, Coopérative des Savoirs, Domaine Neuf...** Chacun y croise artistes, porteurs de projets et habitants curieux.

Ici, je contribue au bien commun et m'investis **sans sacrifier ma liberté**.

### L'Office de tourisme des Rives du Morvan m'aide à découvrir le territoire !

L'Office de tourisme m'accueille dans l'un de ses 5 bureaux d'information touristique.

**Siège** : 13 rue Henri Renaud, 58360 Saint-Honoré-les-Bains

**03 86 30 43 10 | tourisme@rivesdumorvan.fr**

Labellisé « **Point d'accueil nouvel habitant** »



Scanne le QR code  
pour explorer le site  
et préparer ta visite



# LA BOURGOGNE-FRANCHE-COMTÉ, UN TERRITOIRE ACCESSIBLE

## Un changement de vie ça se prépare... et pas seul !

La Région travaille main dans la main avec tous les territoires, pour que vous puissiez vous installer partout où vous le désirez. Des chargé(e)s d'accueil vous guideront dans les différentes étapes de votre installation, que ce soit sur les plans professionnel et personnel. Scannez le QR Code ci-contre puis prenez contact avec votre chargé(e) d'accueil ! Avec toutes ces clés en main, abordez ce changement de vie avec sérénité et succès pour vous épanouir en Bourgogne-Franche-Comté.

Scannez le QR CODE



## Climat, environnement et qualité de vie

Avec ses étés doux et ensoleillés, propices aux balades dans les vignobles luxuriants, et ses hivers offrant des paysages enneigés qui invitent à la convivialité autour d'une cheminée ou à de belles descentes « tout schuss », la diversité climatique de la Bourgogne-Franche-Comté est un atout précieux, et la place comme une alternative idéale pour s'épanouir. En préservant et en protégeant son environnement naturel, la Bourgogne-Franche-Comté s'engage à maintenir cette qualité de vie remarquable, malgré les défis posés par les changements climatiques.



**1 800 heures de soleil / an\***



**800 à 1 000 mm de pluie / an\***

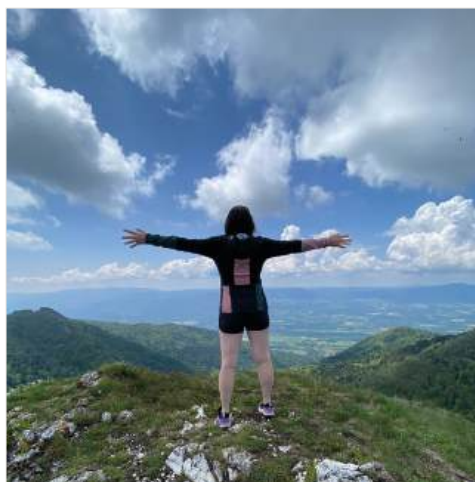


**Hivers frais** de 2°C à 6°C en janvier

**Étés agréables** de 20°C à 25°C en juillet



Cartons de déménagement  
© Erda Estremera\_unsplash.com



Randonnée sur les Crêtes du Grand Colombier  
© Maud HUMBERT / BFC Tourisme

\* En moyenne (source : données climat 2021)

# LA BOURGOGNE-FRANCHE-COMTÉ, 1 RÉGION, 3 DESTINATIONS

À découvrir en famille ou entre amis, que l'on vienne de la région ou de plus loin, autour d'activités douces, de balades et de découvertes respectueuses de l'environnement.

## DÉCOUVREZ LA BOURGOGNE

Agréable toute l'année, elle se fait particulièrement accueillante en automne. Elle séduit par son patrimoine architectural, ses paysages variés, ses atouts gastronomiques et viticoles. Proche du Bassin parisien et aisément accessible depuis les grandes villes européennes.

[www.bourgogne-tourisme.com](http://www.bourgogne-tourisme.com)



## RESPIREZ LES MONTAGNES DU JURA

Toute l'année, elles constituent un fabuleux terrain de jeux pour les randonneurs comme les sportifs. Les amateurs de bonnes choses et de vraie vie s'y retrouvent pour partager spécialités culinaires, vins du Jura et découvrir des paysages à couper le souffle. Authentiques et accueillantes, les Montagnes du Jura offrent à leurs visiteurs des moments exceptionnels de pure nature. L'hiver venu, coiffées de blanc, elles reçoivent les amateurs de glisse et de grands espaces nordiques.

[www.montagnes-du-jura.fr](http://www.montagnes-du-jura.fr)



Métabief, Montagnes du Jura/Syndicat Mixte du Mont d'Or  
© THURIA-BFC

## ADMIREZ LES TRÉSORS DES VOSGES DU SUD

Place aux grands espaces forestiers, où des dizaines de milliers de kilomètres de sentiers se fréquentent quelle que soit la saison. Lacs, étangs, tourbières, combes et gorges composent des paysages d'une infinie variété où l'on découvre également un patrimoine architectural exceptionnel. Les Vosges du Sud promettent des moments en toute simplicité.

[www.massif-des-vosges.fr/les-vosges-du-sud/](http://www.massif-des-vosges.fr/les-vosges-du-sud/)



© Régis RAVECNANI - BFC Tourisme  
EN BOURGOGNE-FRANCHE-COMTÉ / SÉRIE SPÉCIALE TERRITOIRES

## UNE RÉGION À L'AIR LIBRE

**4** PARCS NATURELS RÉGIONAUX

**1 350 km** DE VÉLOROUTES ET VOIES VERTES

**1** PARC NATIONAL

**2** STATIONS DE SKI ALPIN CLASSÉES

**11 722 km** D'ITINÉRAIRES BALISÉS (DONT 10 GR) **23** DOMAINES DE SKI NORDIQUE

**1 330 km** DE VOIES D'EAU NAVIGABLE

**42** STATIONS VERTES

# LA BOURGOGNE-FRANCHE-COMTÉ, SORTEZ CHEZ VOUS !

© Alain Dolire / BFC Tourisme



La Bourgogne-Franche-Comté est si vaste que nul ne saurait prétendre la connaître tout entière. Elle constitue, pour ses propres habitants, une large palette d'offres culturelles, patrimoniales, artisanales. Ses paysages et son patrimoine sont si variés que le dépaysement est garanti, même tout près de chez soi. Habiter la Bourgogne-Franche-Comté, c'est s'émerveiller et vivre des expériences tout au long de l'année. **Rendez-vous sur le site web unique à destination de tous les habitants** pour connaître toutes les idées de week-ends, les événements majeurs et les activités de loisirs à pratiquer en couple, en famille, entre copains... Il y a toujours une découverte à faire proche de chez soi en Bourgogne-Franche-Comté !

[www.sortezchezvous.com](http://www.sortezchezvous.com)

## VISITEZ son patrimoine exceptionnel

- 8 BIENS INSCRITS AU PATRIMOINE MONDIAL DE L'UNESCO
- 2 BIENS GRANDS SITES DE FRANCE
- 15 TERRITOIRES LABELLISÉS VILLES OU PAYS D'ART ET D'HISTOIRE
- 9 PLUS BEAUX VILLAGES DE FRANCE

## LES ATOUTS pour les habitants

- LE PATRIMOINE EST BEAU ET RICHE
- IL Y FAIT BON VIVRE
- LE TISSU ASSOCIATIF EST RICHE
- L'ENVIRONNEMENT EST PRÉSERVÉ
- LE COÛT DE LA VIE EST ABORDABLE

Eurockéennes de Belfort 2023 © Les Eurockéennes



## PARTICIPEZ aux festivités

- EUROCKÉENNES DE BELFORT
- CHALON DANS LA RUE
- FOIRES GASTRONOMIQUES
- SAINT-VINCENT TOURNANTE
- PERCÉE DU VIN JAUNE

**Les 8 départements de notre belle région ont chacun leur propre personnalité, mais tous partagent un même attrait, celui de la qualité de vie qu'ils offrent à ceux qui choisissent d'y résider.**

[www.cotedor-attractivite.com](http://www.cotedor-attractivite.com)  
[www.nievre-attractive.com](http://www.nievre-attractive.com)  
[www.destination-saone-et-loire.fr](http://www.destination-saone-et-loire.fr)  
[www.tourisme-yonne.com](http://www.tourisme-yonne.com)

[www.doubs.travel](http://www.doubs.travel)  
[www.jura-tourism.com](http://www.jura-tourism.com)  
[www.hautesaonetourisme.com](http://www.hautesaonetourisme.com)  
[www.belfort-tourisme.com](http://www.belfort-tourisme.com)

# LA BOURGOGNE-FRANCHE-COMTÉ, UN ENVIRONNEMENT FAVORABLE POUR LES ENTREPRISES

## L'excellence industrielle au service de l'innovation

La Bourgogne-Franche-Comté est une région économiquement dynamique qui se distingue par son esprit d'innovation ainsi que ses filières d'excellence. Les entreprises bénéficient d'un environnement propice à la collaboration, favorisant la création de produits et services novateurs. La région est également reconnue pour son engagement en matière de recherche et développement de pointe, grâce à la collaboration étroite entre les universités, les laboratoires et les entreprises. Cet environnement économique dynamique offre de nombreuses opportunités aux start-ups, aux entreprises en quête de partenariats et aux investisseurs.



PEUGEOT\_5008\_2302STYP\_202 © Stellantis



Paysage du Charolais © A. DOIRE / BFC Tourisme

## Filières industrielles

- Alimentation
- Santé / Biothérapies
- Luxe et savoir-faire d'exception
- Énergie
- Hydrogène
- Forêt-bois
- Mobilités
- Aéronautique
- Mécanique et métallurgie
- Numérique
- Relation client

## Une politique ambitieuse pour aider les entreprises

Tous les entrepreneurs bénéficient d'une mise en réseau avec les acteurs publics et privés du développement économique et de la transition écologique  
**CCIR, CMA BFC, CRESS, Bpifrance, Business France...**



© Urgo

## Start-ups

### FrenchTech

118 start-ups / 47 catalyseurs



## ESS

### France Active Bourgogne

France Active Franche-Comté  
CRESS BFC

FRANCE ACTIVE  
Les entrepreneurs engagés



## Plus d'infos

[www.aer-bfc.com](http://www.aer-bfc.com)

[contact@aer-bfc.com](mailto:contact@aer-bfc.com)



## Des filières structurées avec nos Pôles de compétitivité

- Pôle Vitagora Bourgogne-Franche-Comté / Île-de-France (agroalimentaire)
- Pôle Véhicule du Futur Bourgogne-Franche-Comté / Grand Est (mobilités)
- Nuclear Valley
- Pôle des Microtechniques (PMT)
- Polymeris
- INFR@2050 (neutralité carbone)



Laboratoire © CEA

## Préparer l'avenir de vos enfants

Enseignement supérieur et formations techniques :

- Université de Bourgogne-Franche-Comté : 13 sites, présente dans le classement de Shanghai
- 86 000 étudiants
- 30 000 jeunes en formation par apprentissage
- 3 thématiques d'excellence (sciences dures, territoire environnement-aliment, santé)
- 2 grandes écoles de commerce
- 10 écoles d'ingénieurs
- 3 filières majeures de classes préparatoires aux grandes écoles (économique, littéraire et artistique, scientifique)



© lev dolgachov - Fotolia

## Main-d'œuvre qualifiée et offres d'emplois attractives

- Une main-d'œuvre qualifiée, fiable et reconnue par les grands noms de l'industrie.
- 5<sup>e</sup> région française ayant la plus forte proportion d'actifs (15-24 ans en tête du palmarès).
- L'emploi n'est pas uniquement concentré autour des grandes villes.



© Université de Bourgogne

## Recherche et développement et transferts de technologies

- 61 unités de recherche
- 5 600 chercheurs
- 4 organismes nationaux de recherche
- 12 plateformes technologiques

*Cette brochure est un outil de promotion des Communautés de communes et Communautés d'agglomération, qui s'intègre dans une série de publications intitulée « Ma vie en Bourgogne-Franche-Comté », et valorisant les territoires. Elle a été réalisée par l'Agence Économique Régionale de Bourgogne-Franche-Comté, en partenariat avec Bourgogne-Franche-Comté Tourisme et l'EPCI concerné, et a été financée par la Région Bourgogne-Franche-Comté.*

# Bazois Loire Morvan, le terrain de tous tes possibles

## #blmicionpeut

Bazois Loire Morvan

Choisir Bazois Loire Morvan, c'est profiter de vastes espaces, où les relations humaines comptent autant que les projets. Ici, on crée un cadre sécurisant pour celles et ceux qui entreprennent, travaillent, innovent et s'engagent pour demain. C'est l'endroit qui te donne envie de (re)venir, de trouver ta place et de construire quelque chose qui a un impact et du sens. Nos quatre bassins de vie portent des identités fortes, entre nature préservée et énergie collective. Un terrain d'expérimentation où l'on agit face aux transitions écologiques, économiques et sociales. Ici, l'attractivité et l'emploi se construisent avec les acteurs locaux: porteurs de projets, bénévoles engagés, commerçants, artisans, industriels... Celles et ceux qui façonnent le territoire au quotidien et élaborent notre horizon commun.

Nous sommes là pour accompagner tes idées, soutenir tes projets et lever les freins.

Alors, prêt(e) à enrichir ton champ des possibles ?



**Jérôme DURAIN**

PRÉSIDENT DE RÉGION  
BOURGOGNE-FRANCHE-COMTÉ

La Bourgogne-Franche-Comté va vous séduire... Pour cela, notre région peut s'appuyer sur de nombreux atouts. Bénéficiant d'un cadre de vie exceptionnel, d'une agriculture et d'une industrie reconnues nationalement et internationalement, la Bourgogne-Franche-Comté se projette aussi vers des filières d'avenir, comme l'hydrogène et les biothérapies. Comme président de cette collectivité, je suis fier de tout ce qui s'y crée, de ce qu'on y cultive, de ce qu'on y construit et de nos laboratoires de recherche, fier de notre vie culturelle et sportive, fier de notre gastronomie comme de notre patrimoine historique et naturel.

Notre démarche d'attractivité résidentielle unique à l'échelle régionale, réunissant tous les acteurs locaux, vous offrira les meilleures conditions pour venir vous installer dans une région à la localisation idéale. Vous serez accompagnés dans la réalisation de vos projets avec des solutions globales qui prennent en compte toutes les dimensions de votre nouvelle vie dans le Haut-Jura au cœur de la Bourgogne-Franche-Comté. Venez contribuer aux fiertés de la Bourgogne-Franche-Comté à nos côtés !

**RÉGION  
BOURGOGNE  
FRANCHE  
COMTÉ**

**RÉGION BOURGOGNE-FRANCHE-COMTÉ**  
**4 square Castan - 25000 Besançon**  
Tél : 0 970 289 000  
[www.bourgognefranchecomte.fr](http://www.bourgognefranchecomte.fr)



**Ma Région**  
avancer, partager /

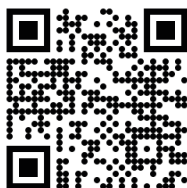


## Communauté de communes Bazois Loire Morvan

11 place Lafayette - 58290 Moulins-Engilbert

03 86 84 33 55 - [contact@bazoisloiremorvan.fr](mailto:contact@bazoisloiremorvan.fr)

[www.bazoisloiremorvan.fr](http://www.bazoisloiremorvan.fr)



**La Région**

Auvergne-Rhône-Alpes



Cofinancé par  
l'Union européenne

**RÉGION  
BOURGOGNE  
FRANCHE  
COMTÉ**

Certaines actions de la CCBLM en matière d'attractivité sont cofinancées par l'Union Européenne. L'Europe, la Région Auvergne-Rhône-Alpes et la Région Bourgogne-Franche-Comté s'engagent avec le fonds européen de développement régional FEDER.

### Direction de la publication

Communauté de communes Bazois Loire Morvan

Agnès RAMILLON, Directrice générale de l'AER BFC

Éric HOULLEY, Vice-président de Région Bourgogne-Franche-Comté

Sophie OLLIER-DAUMAS, Directrice de Bourgogne-Franche-Comté Tourisme

### Rédaction

AER BFC, CCBLM

### Création graphique et conception

Pierre AUCLAIR, AER BFC

### Crédits photos

Alain DOIRE / BFC Tourisme, André BARBIER, Camille BRU, Jean-François CASSIER, CEA, Erda Estremera unsplash.com, Jérôme CHAMPACNAT, lev dolgachov - Fotolia, Lucille HUOT MARLOT - CCBLM, Ludovic CAILLOT Intuitive / BFC Tourisme, Maud HUMBERT / BFC Tourisme, Régis RAVECNANI - BFC Tourisme, Romain GEMBLE - CCBLM, RUBEN Visual, Stellantis, TC Transports, Université de Bourgogne, Urgo, Yves NIVOT

**ISSN 2968-2835 // Édition mars 2026**

Imprimé par

POINRE ROSE



IMPRIM'VERT®



MIXTE

Papier | Pour une gestion  
forestière responsable  
FSC® C174460